

## CPX Behälter 100L zylindrisch



Der Behälter hat standardmäßig einen 150 -mm-Schraubdeckel mit O-Ring. Der Schraubdeckel befindet sich gut geschützt oben am Tank und kann mit Schloss (Zubehör) versehen werden. Der Behälter kann nach Wunsch mit Anschlüssen versehen werden. Plane Montageflächen für Anschlüsse am Mantel sowie an der Oberseite des Tanks. Die Behälteroberseite kann z. B. mit einer Dosierpumpe belastet werden.

Art.-Nr.: 14010



Benötigt Einzeltür



Ungefähre Größe

### Spezifikationen

|                               |               |
|-------------------------------|---------------|
| Material                      | PE            |
| Form                          | Zylindrisch   |
| Untere Form                   | Plan          |
| Leistung                      | Geschlossen   |
| Art des Deckels               |               |
| Farbe                         | Natürlich     |
| Volumen (L)                   | 100           |
| Höhe (mm)                     | 650           |
| Durchmesser (mm)              | 520           |
| Grundfläche (m <sup>2</sup> ) | 0,27          |
| Gewicht (kg)                  | 8             |
| Statistische Zollnummer       | 3925100000    |
| GTIN                          | 7090046760801 |

Recycling



### Eigenschaften



Anpassbar



Recyclbar



Großer  
Temperaturbereich



Chemikalienbeständig



Dichtigkeitsprüfung



Logistiklösung

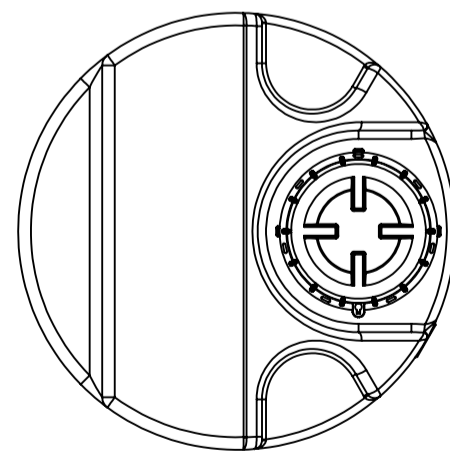
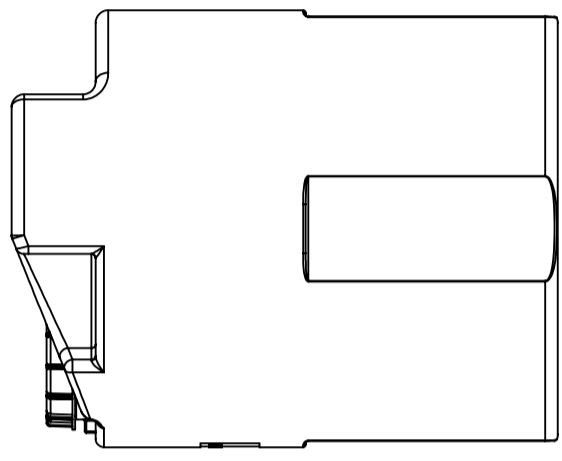
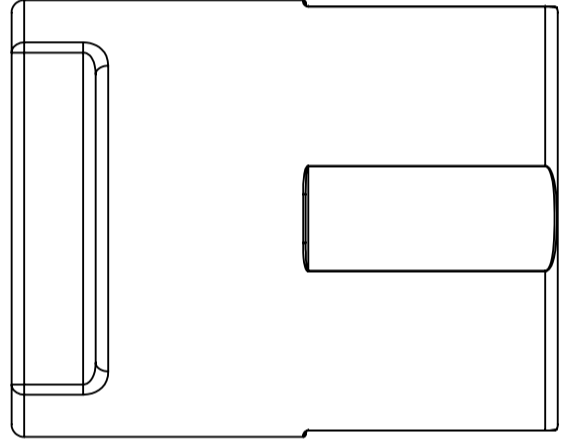
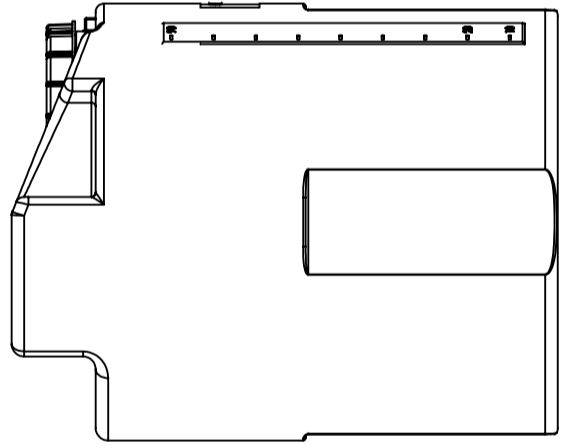
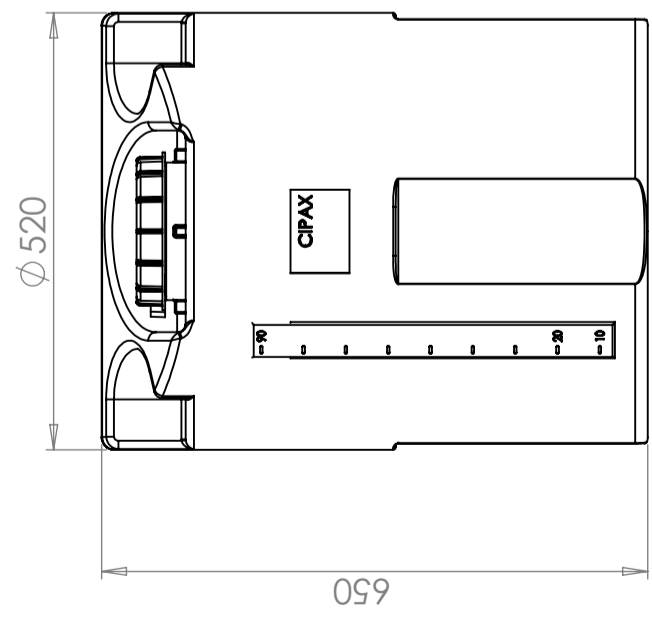
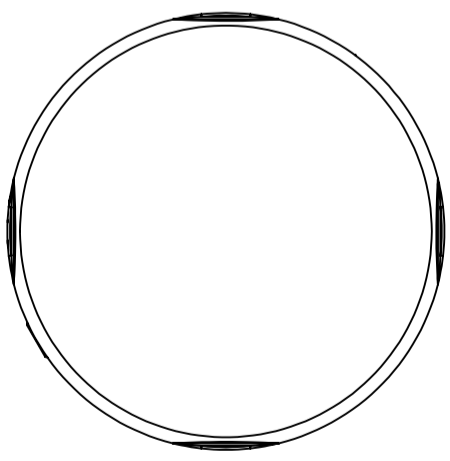


An Lebensmittel angepasst



Einfach zu reinigen

|          |                    |         |
|----------|--------------------|---------|
| Revision |                    |         |
| REV.     | Ändringsmeddelande | Datum   |
|          |                    | Godkänd |



|   |   |         |          |
|---|---|---------|----------|
| Generella toleranser om ej annat anges på ritning | Tillåtna avvikelser för längdbasområde. Gäller + 20°C               |         |          |
| General tolerances if not other stated on drawing | Permissible deviations for basic length size range. Be valid + 20°C |         |          |
|   | 0-20  | >20-75  | >75-150  |
|   | ± 0,5 mm  | ± 1 mm  | ± 1,5 mm |
|   |   | ± 1,3 % | ± 1 %    |

|                 |             |                    |                                 |                        |             |       |
|-----------------|-------------|--------------------|---------------------------------|------------------------|-------------|-------|
| Konstruerad av  | Granskad av | Godkänd av - datum | Generell tolerans SS-ISO 2768-1 | Generell Ytjämnhet, Ra | Vyplacering | Skala |
|                 |             | -                  |                                 |                        |             | 1:9   |
| Titel/Benämning |             |                    |                                 |                        |             |       |
| 14010 Komplet   |             |                    |                                 |                        |             |       |
| Ritningsnummer  |             |                    |                                 |                        |             |       |
| A               |             |                    |                                 |                        |             |       |
| Blad            |             |                    |                                 |                        |             |       |
| 1(1)            |             |                    |                                 |                        |             |       |

