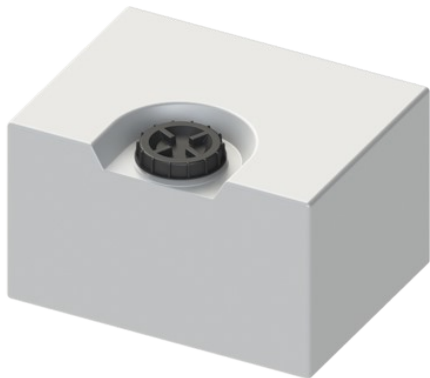


CPX Behälter 120L rechteckig

Der Behälter hat standardmäßig einen 150-mm-Schraubdeckel mit O-Ring. Der Behälter kann nach Wunsch mit Anschlüssen bestückt werden.

Art.-Nr.: 20131



Benötigt Einzeltür



Ungefähre Größe

Spezifikationen

Material	PE
Form	Rechteckig
Untere Form	Plan
Leistung	Geschlossen
Art des Deckels	
Farbe	Natürlich
Volumen (L)	120
Länge (mm)	530
Breite (mm)	700
Höhe (mm)	400
Grundfläche (m ²)	0,38
Gewicht (kg)	9
Statistische Zollnummer	3925100000
GTIN	7090046760368
Recycling	

Eigenschaften



Anpassbar



Recyclbar



Großer
Temperaturbereich



Chemikalienbeständig



Dichtigkeitsprüfung



Logistiklösung

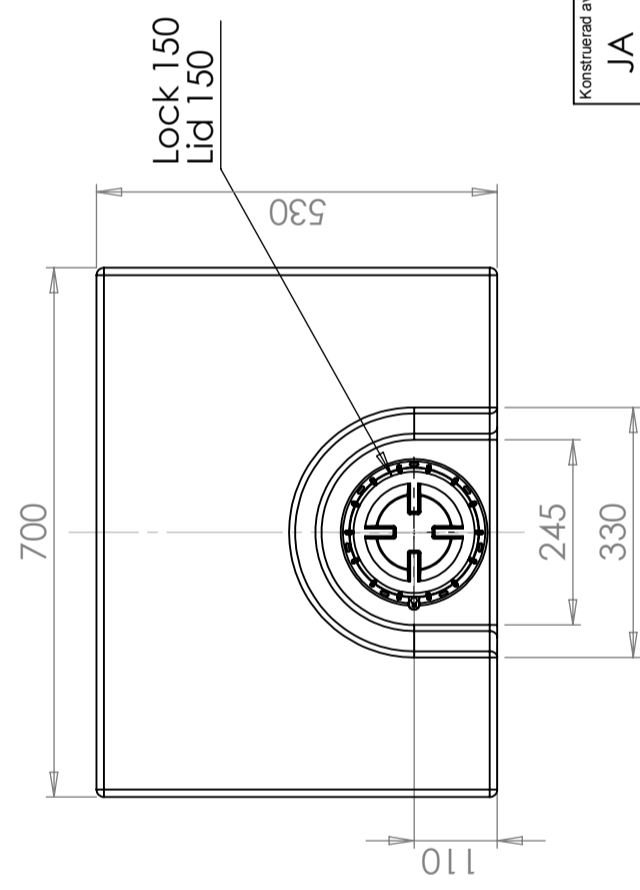
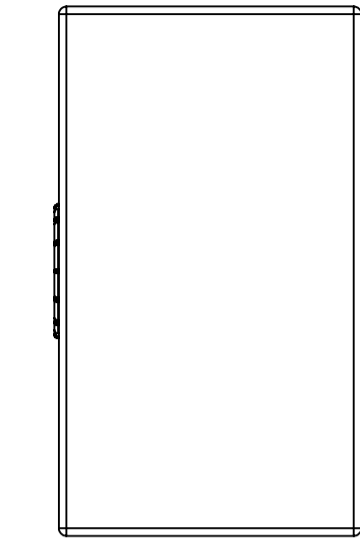
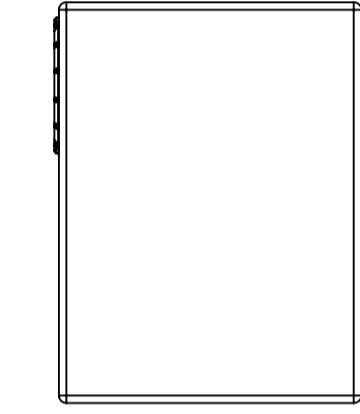
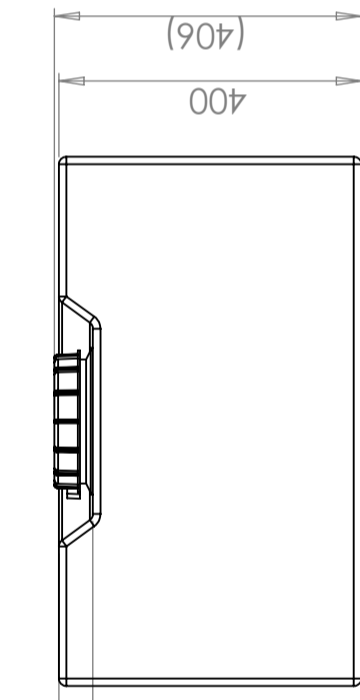
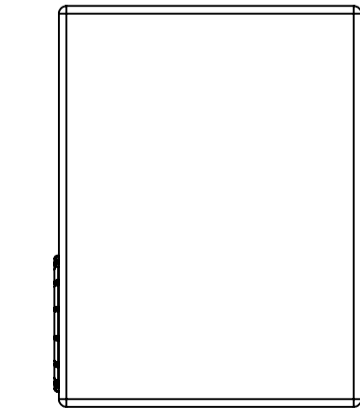
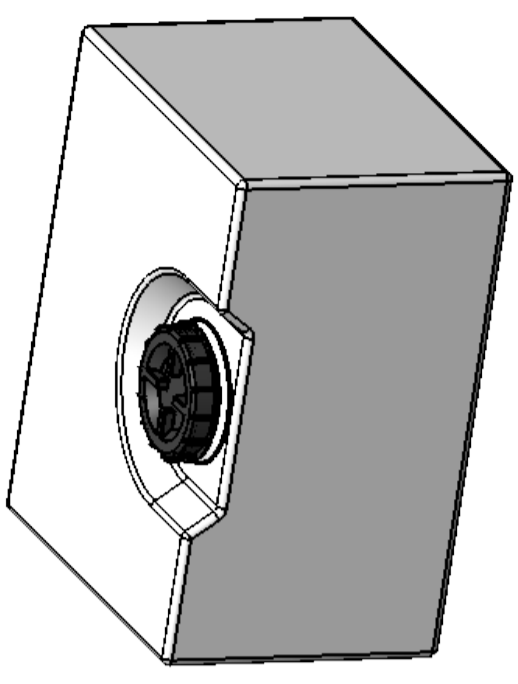
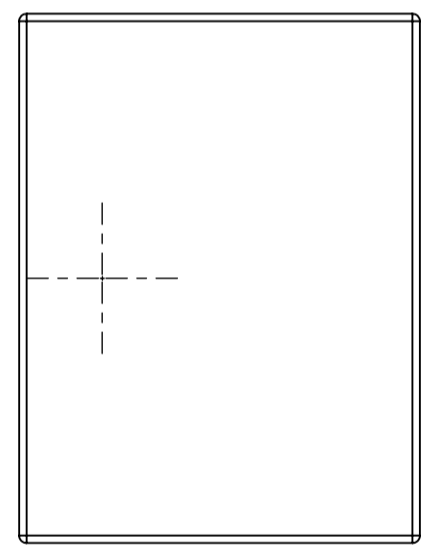


An Lebensmittel angepasst



Einfach zu reinigen

Revision		
REV.	Ändringsmeddelande	Godkänd
A	Flera mått korrigerade	JA
		Datum
		2017-12-13



Generella toleranser om ej annat anges på ritning	Tillåtna avvikelser för längdbasmåttområde. Gäller + 20°C			
General tolerances if not other stated on drawing	Permissible deviations for basic length size range. Be valid + 20°C			
	0-20	>20-75	>75-150	>150-300
	± 0,5 mm	± 1 mm	± 1,5 mm	± 1 %
				>300 ± 1 %

Konstruerad av	Granskad av	Godkänd av - datum	Generell tolerans SS-ISO 2768-1	Generell Ytjämnhet, Ra	Vyplacering	Skala
JA	MB	JA 2017-12-13				1:10
Titel/Benämning						
Rekt. Behållare 120 L						
Ritningsnummer						
20131						
Utgåva						
A						
Blad						
1(1)						

