

## CPX Behälter 1400L zylindrisch

Der Tank wird mit einem losen Deckel mit integriertem Griff auf der Oberseite des Behälters geliefert. Der Behälter kann nach Wunsch mit Anschlüssen versehen werden. Plane Montageflächen für Anschlüsse am unteren Tankmantel.

Art.-Nr.: 11400



Benötigt  
Doppeltür



Ungefähre Größe

### Spezifikationen

Material	PE
Form	Zylindrisch
Untere Form	Plan
Leistung	Offen
Art des Deckels	
Farbe	Natürlich
Volumen (L)	1400
Höhe (mm)	1340
Durchmesser (mm)	1270
Grundfläche (m <sup>2</sup> )	1,6
Gewicht (kg)	50
Statistische Zollnummer	3925100000
GTIN	7090046760269

Recycling



### Eigenschaften



Anpassbar



Recyclebar



Großer  
Temperaturbereich



Chemikalienbeständig



Dichtigkeitsprüfung



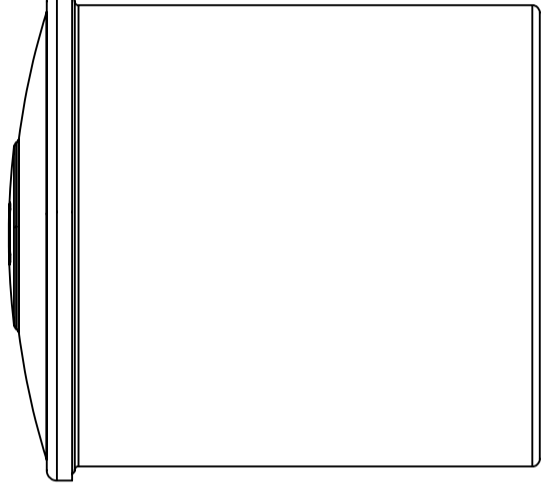
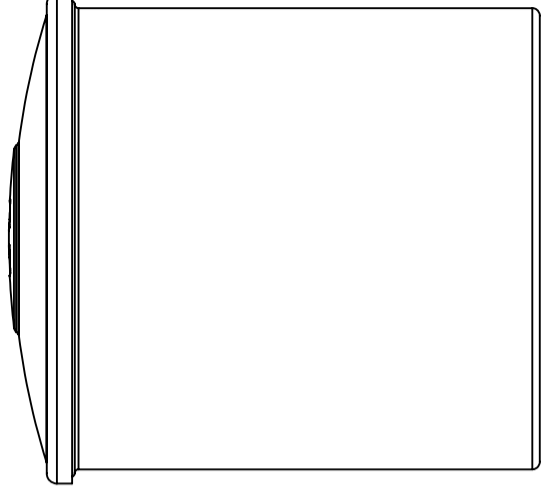
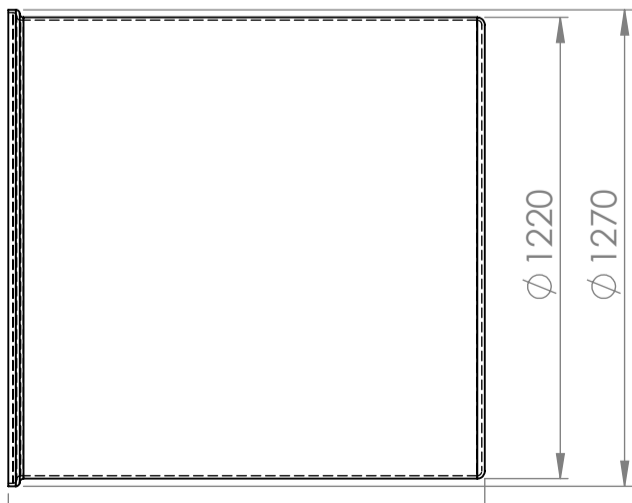
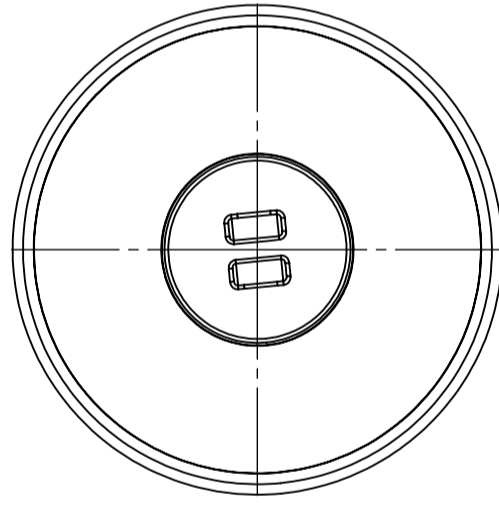
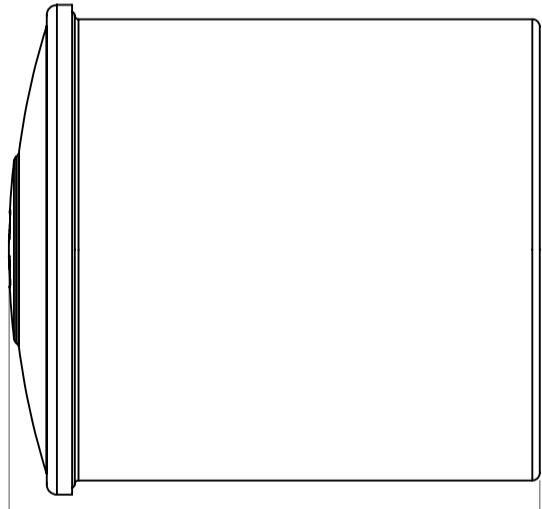
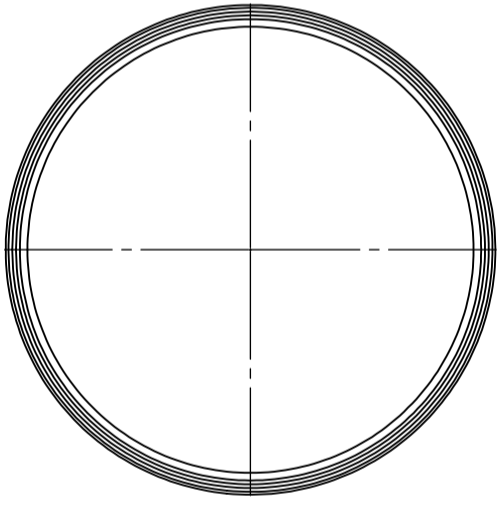
Logistiklösung



An Lebensmittel angepasst



Einfach zu reinigen



A

B

C

D

E

F

1

2

3

4

5

6

7

8

Generelle toleranser om ikke anneret oppgitt på tegning	Tilatte avvik for måleområde. Gjelder ved +20°C		
General tolerances if not other stated on drawing	Permissible deviations for basic length size range. Valid +20°C		
	0-20	>20-75	>75-150
	±0,5mm	±1mm	±1,5mm
			±1,3%
			±1%

Constructed by - date	Evaluated by	Approved by - date	General Tolerances	Finish, Ra	View	Scale
GEP 17.09.2020			NS-ISO 2768-1	LDPE		1:20
Owner	Title/Description		Revision		Sheet size	Sheet
	11400 - CPX 1400L SY1		1304 - 313		A3	1(1)



1

2

3

4

5

6

7

8