

## CPX Behälter 160L rechteckig

Der Behälter hat standardmäßig einen 150-mm-Schraubdeckel. Der Behälter kann nach Wunsch mit Anschlüssen bestückt werden.

Art.-Nr.: 20181



Benötigt Einzeltür



Ungefähre Größe

### Spezifikationen

Material	PE
Form	Rechteckig
Untere Form	Plan
Leistung	Geschlossen
Art des Deckels	
Farbe	Natürlich
Volumen (L)	160
Länge (mm)	970
Breite (mm)	700
Höhe (mm)	330
Grundfläche (m <sup>2</sup> )	0,68
Gewicht (kg)	13,5
Statistische Zollnummer	3925100000

Recycling



### Eigenschaften



Anpassbar



Recyclebar



Großer  
Temperaturbereich



Chemikalienbeständig



Dichtigkeitsprüfung



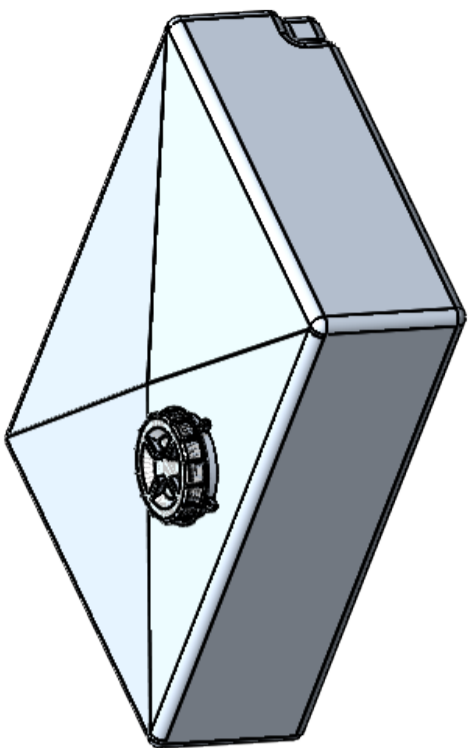
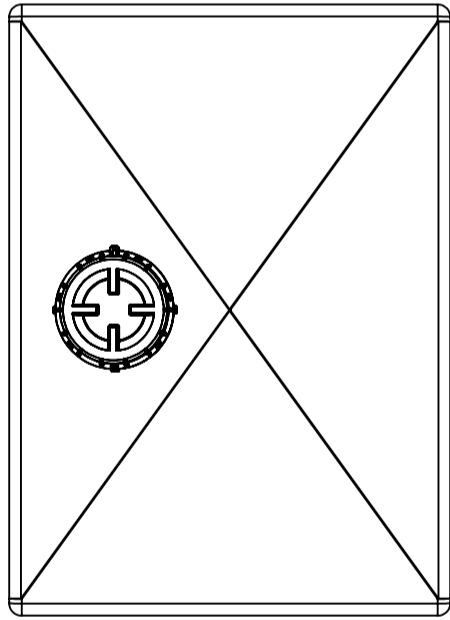
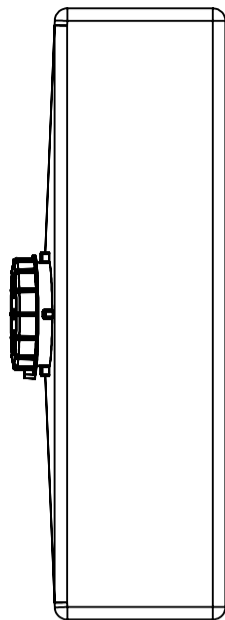
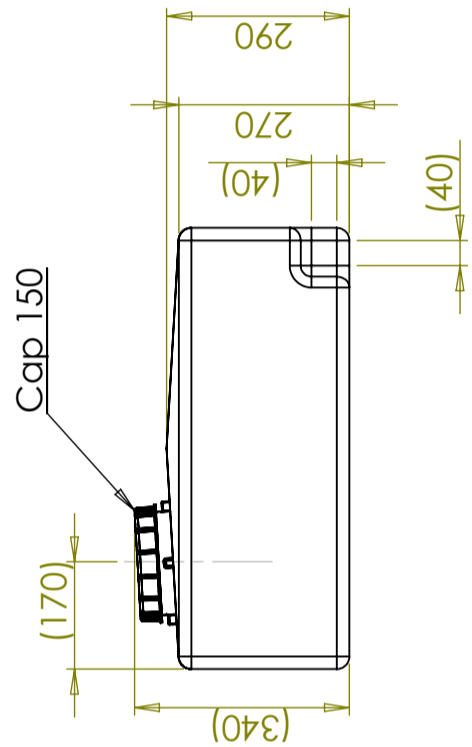
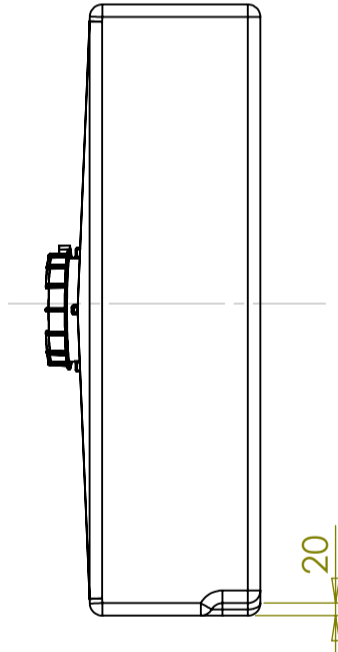
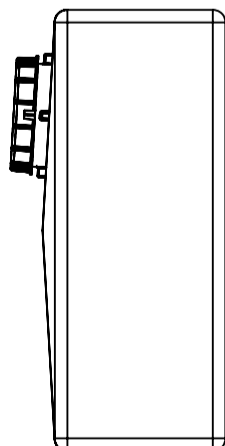
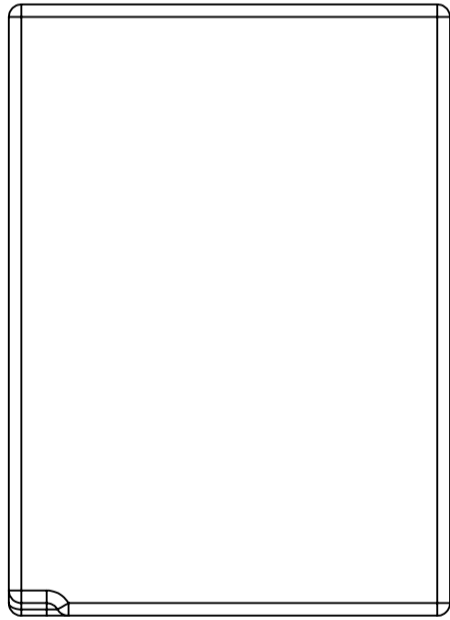
Logistiklösung



An Lebensmittel angepasst



Einfach zu reinigen



Andrings Nr	Andrings art / Änderungsbezeichnung	Godkänd av	Datum
1			2013-01-30

Konstruerad av	Granskad av	Godkänd av - datum	Generell tolerans SS-ISO 2768-1	Generell Ytjämnhet, Ra	Vyplacering	Skala
JA	JA	JA - 2013-06-27				1:12
Titel/Benämning						
Rectangular Bin 160L						
Ritningsnummer						
20181						
Blad						
1(1)						

Generella toleranser om ej annat anges på ritning General tolerances if not other stated on drawing	Tillåtna avvikelser för längdbasmåttområde Permissible deviations for basic length size range			
	0-20	>20-75	>75-150	>150-300
	± 0,5 mm	± 1 mm	± 1,5 mm	± 1,3 %
				>300 ± 1 %