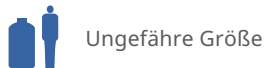



## CPX Lagertank 1800L natur



Der Tank hat eine 600-mm -Einstiegsöffnung, befestigt am Tank mit einem lackierten Rohrgerüst. Auf der Oberseite des Tanks sowie an der unteren Mantelfläche befinden sich vier plane Montageflächen. Bei Bedarf ergänzbar mit einer Schutzumwallung und passenden Anschlüssen. Für 1,85 Eigengewicht.

Art.-Nr.: 18007



Spezifikationen	
Material	PE
Form	Zylindrisch
Untere Form	Plan
Leistung	Geschlossen
Art des Deckels	
Farbe	Natürlich
Volumen (L)	1800
Höhe (mm)	1585
Durchmesser (mm)	1340
Grundfläche (m <sup>2</sup> )	1,85
Gewicht (kg)	70
Dichtegehalt (max kg / l)	1,85
Statistische Zollnummer	3925100000
GTIN	7090046760337
Recycling	

## Eigenschaften



Anpassbar



Recyclebar



Großer  
Temperaturbereich



Chemikalienbeständig



Dichtigkeitsprüfung



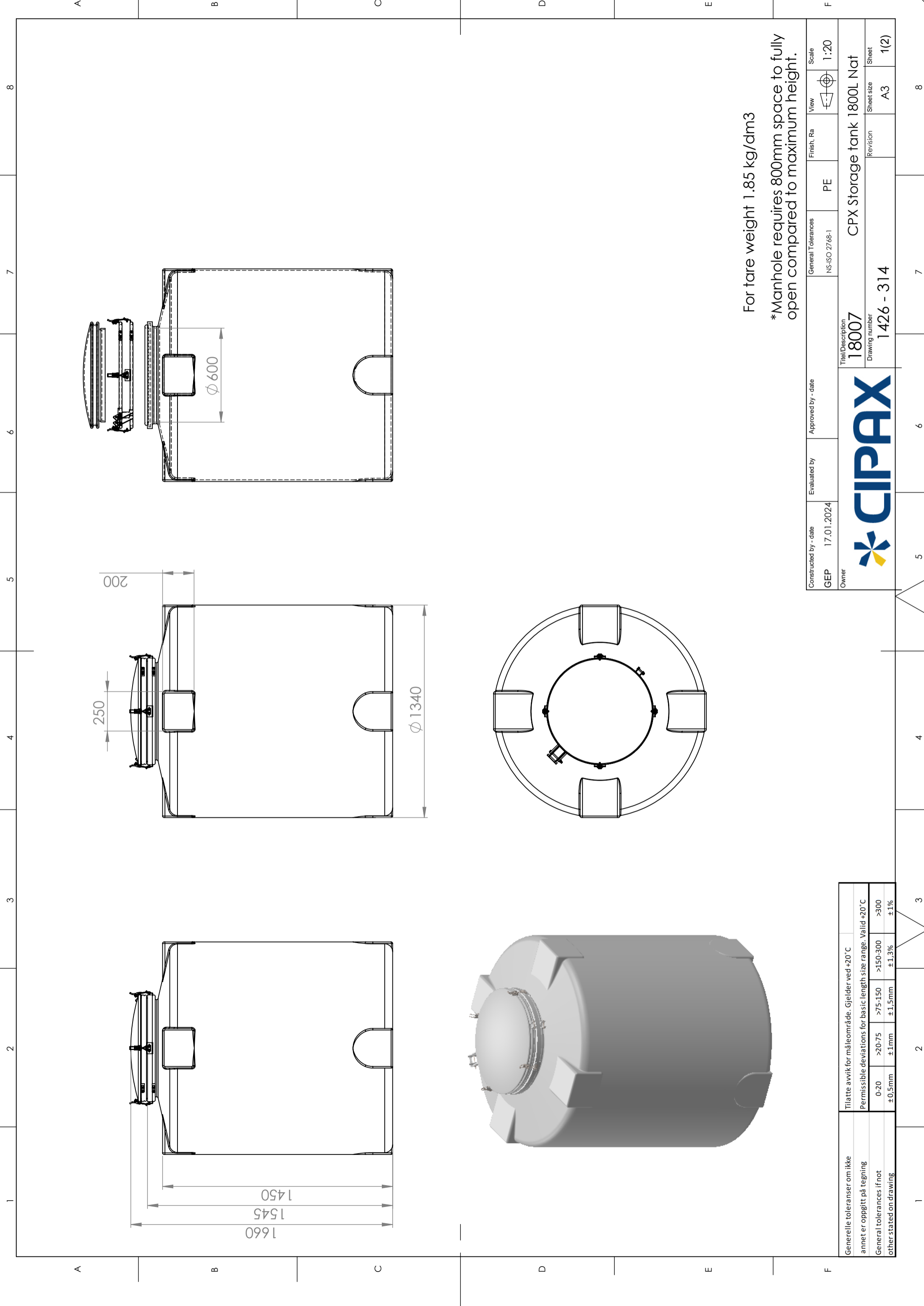
Logistiklösung



An Lebensmittel angepasst



Einfach zu reinigen



For tare weight 1.85 kg/dm<sup>3</sup>

\*Manhole requires 800mm space to fully open compared to maximum height.

Generelle toleranser om ikke annet oppgitt på tegning			
General tolerances if not other stated on drawing			
Tilatte avvik for måleområde. Gjelder ved +20°C			
Permissible deviations for basic length size range. Valid +20°C			
0-20	>20-75	>75-150	>150-300
±0.5mm	±1mm	±1.5mm	±1.3%
			±1%

Constructed by - date	Approved by - date	General Tolerances	Finish, Ra	View	Scale
GEP 17.01.2024		NS-ISO 2768-1	PE		1:20
Owner	Title/Description				
	18007 CPX Storage tank 1800L Nat				
	Drawing number	Revision	Sheet size	Sheet	
	1426 - 314		A3	1(2)	