

## CPX Lagertank 3000L natur

Der Tank hat eine 600-mm -Einstiegsöffnung, befestigt am Tank mit einem lackierten Rohrgestell. Auf der Oberseite des Tanks sowie an der unteren Mantelfläche befinden sich vier plane Montageflächen. Der Tank lässt sich bei Bedarf mit einer Schutzumwallung und passenden Anschlüssen ergänzen. Für 1,85 Eigengewicht.

Art.-Nr.: 13011



Benötigt  
Doppeltür



Ungefähre Größe

### Spezifikationen

Material	PE
Form	Zylindrisch
Untere Form	Plan
Leistung	Geschlossen
Art des Deckels	
Farbe	Natürlich
Volumen (L)	3000
Höhe (mm)	2235
Durchmesser (mm)	1410
Grundfläche (m <sup>2</sup> )	2
Gewicht (kg)	105
Dichtegehalt (max kg / l)	1,85
Statistische Zollnummer	3925100000
GTIN	7090046760306

Recycling



### Eigenschaften



Anpassbar



Recyclebar



Großer  
Temperaturbereich



Chemikalienbeständig



Dichtigkeitsprüfung



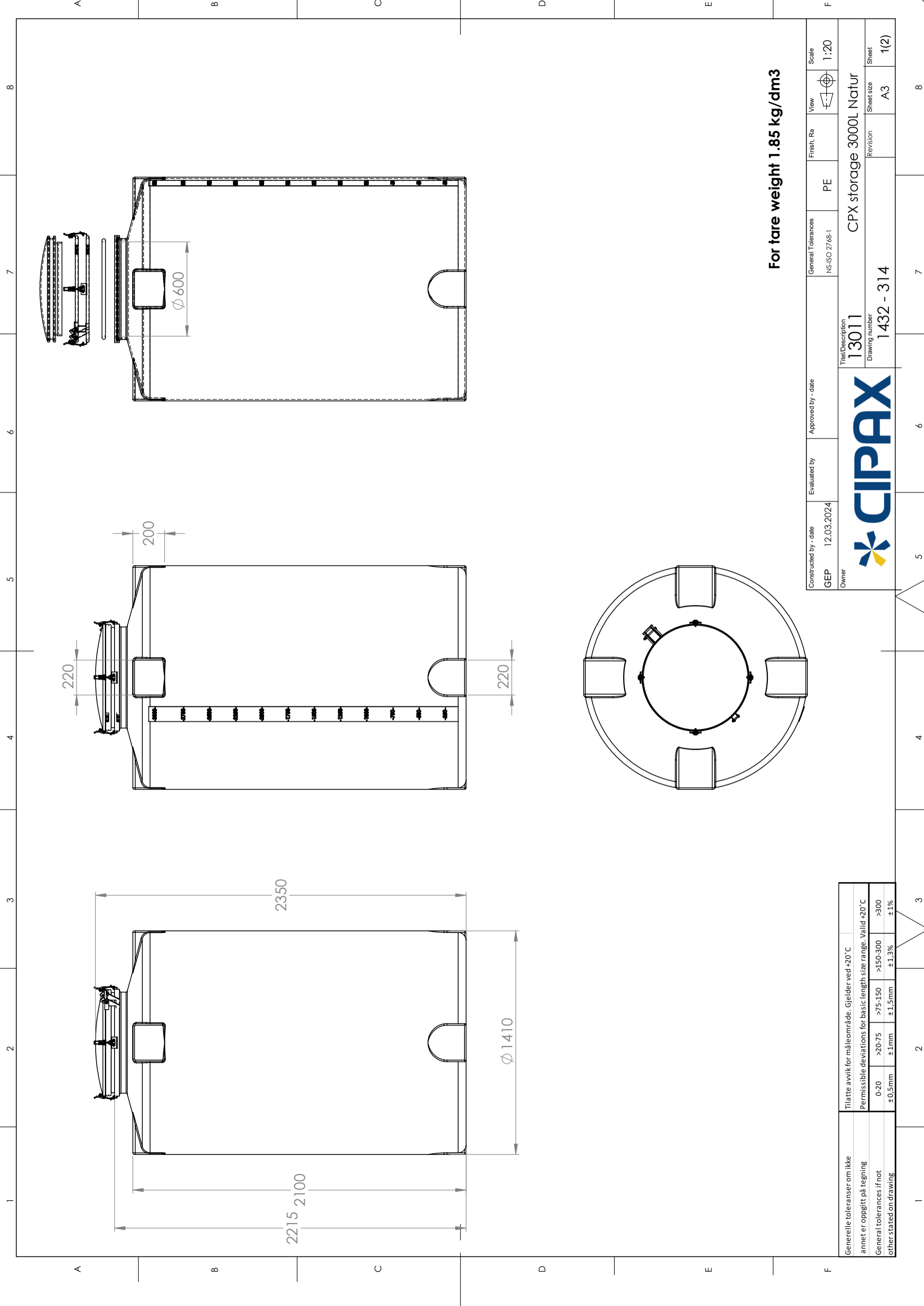
Logistiklösung



An Lebensmittel angepasst



Einfach zu reinigen



**For tare weight 1.85 kg/dm<sup>3</sup>**

Generelle toleranser om ikke annet oppgitt på tegning	Tilatte avvik for måleområde. Gjelder ved +20 °C			
General tolerances if not other stated on drawing	Permissible deviations for basic length size range. Valid +20 °C			
	0-20	>20-75	>75-150	>150-300
	±0.5mm	±1mm	±1.5mm	±1.3%
				±1%

Constructed by - date	Approved by - date	General Tolerances	Finish, Ra	View	Scale
GEP 12.03.2024		NS-ISO 2768-1	PE		1:20
Owner	Title/Description				
	13011 CPX storage 3000L Natur				
	Drawing number	Revision	Sheet size	Sheet	
	1432 - 314		A3	1(2)	

