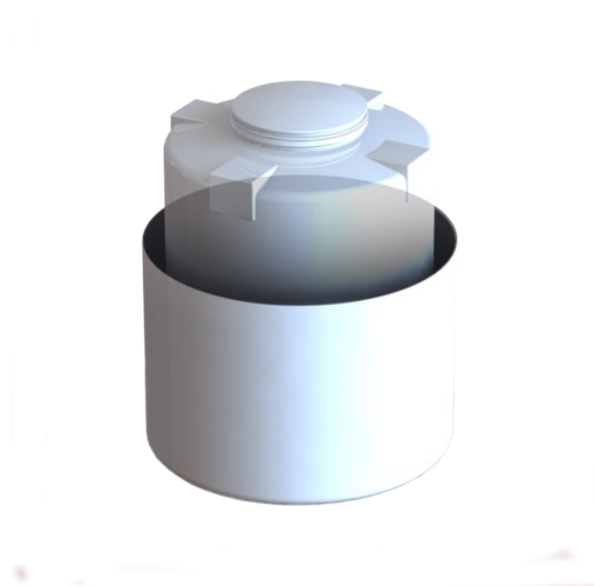


## CPX Schutzumwallungen 1800-2200L

Schutzumwallung für Behälter bis zu 2200 Liter. Für Tank 18007/18005.

Art.-Nr.: 12006



Benötigt  
Doppeltür



Ungefähre Größe

### Spezifikationen

Material	PE
Form	Zylindrisch
Untere Form	Plan
Farbe	Natürlich
Volumen (L)	2200
Höhe (mm)	1240
Durchmesser (mm)	1570
Grundfläche (m2)	2,5
Gewicht (kg)	60
Statistische Zollnummer	3925100000
GTIN	7090046760542

Recycling



### Eigenschaften



Anpassbar



Recyclebar



Großer  
Temperaturbereich



Chemikalienbeständig



Dichtigkeitsprüfung



Logistiklösung



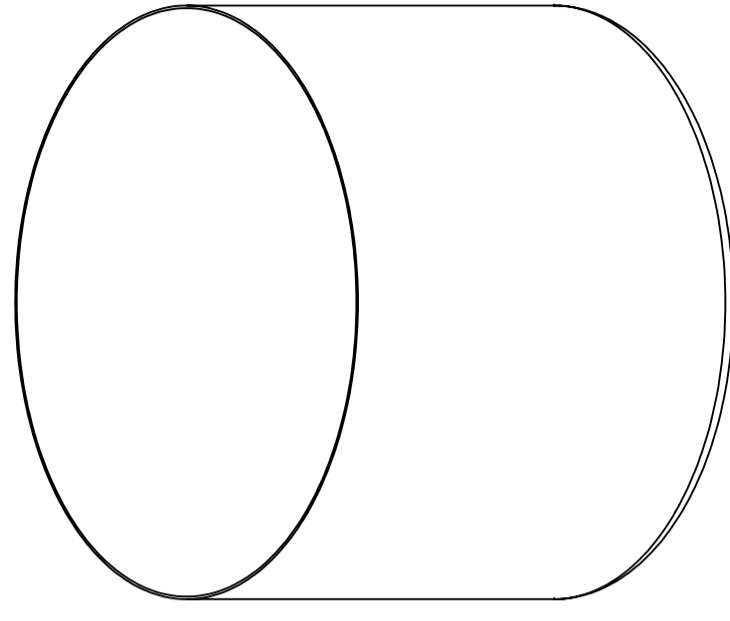
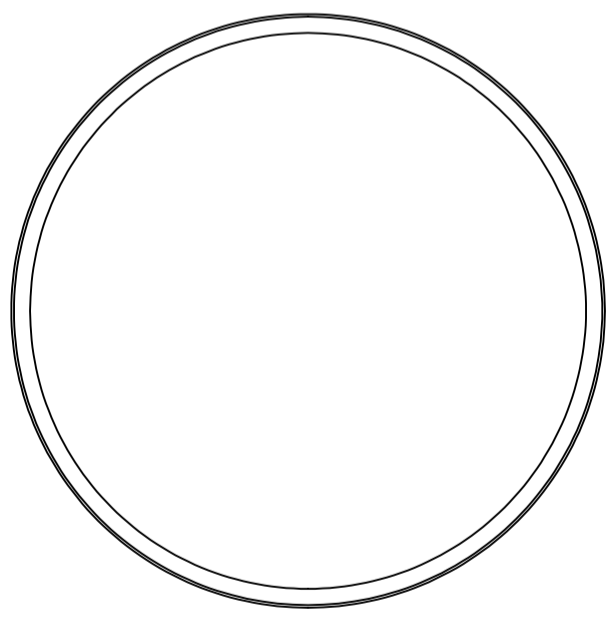
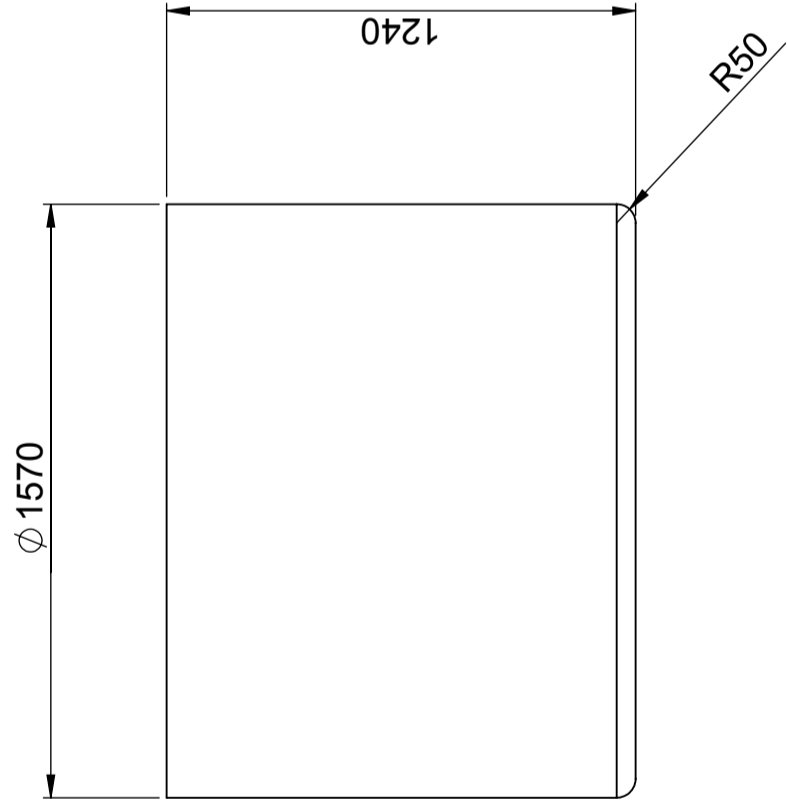
An Lebensmittel angepasst



Einfach zu reinigen

Gedruckt 07.05.2024


Revision	
1	H 1240 var 1100
	2015-02-26
	SE



**Avsedd för art:**  
 12001  
 12004  
 12005  
 12010

This drawing and design is the property of CIPAX. Copying and distribution of the drawing or any contents is prohibited without written permission from authorised personal at CIPAX

Generella toleranser om ej annat anges på ritning General tolerances if not other stated on drawing	Tillåtna avvikelser för längdbasområde Permissible deviations for basic length size range	
	0-20	± 0,5 mm
	>20-75	± 1 mm
	>75-150	± 1,5 mm
	>150-300	± 1,3 %
	>300	± 1 %

Konstruerad av SE	Granskad av SE	Godkänd av - datum SE - 2005-06-21	Generell tolerans	Generell Ytjämnhet, Ra	Vyplacering	Skala 1:20
Ägare			Titel/Benämning			
			Invallning 12006			
			Ritningsnummer		Utgåva	Blad
			S3-2752		1	1(1)