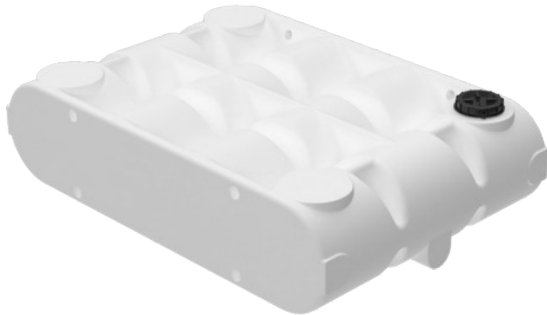


CPX Transporttank 500 liter



Unser innovativer Transporttank mit einem Fassungsvermögen von 500 Litern ist so konzipiert, dass er Flüssigkeiten in alle Richtungen effektiv abfedert und stabilisiert. Da er sowohl vertikal als auch horizontal aufgestellt werden kann, passt er auf die meisten Fahrzeuge wie LKWs, Pick-Ups, Anhänger oder Boote. Dank seiner Stabilität ist er ideal für Anschlüsse, Pumpen und starke Durchflüsse.

Mit seinem schlanken Design von nur 420 mm ist unser Transporttank in Bezug auf die Platzausnutzung und die Beförderung durch enge Räume effizient. Dadurch eignet er sich sehr gut für die Lagerung von Flüssigkeiten auf Booten und kleineren Vehikeln, wo er Trinkwasser, Grauwasser oder Schwarzwasser aufnehmen kann.

Von tragbaren Bewässerungssystemen über die Reinigung bis hin zum Einsatz in der Landwirtschaft und der Tierhaltung ist unser Tank ein zuverlässiger Partner. Auch zur Brandbekämpfung, zur Enteisung oder zur Frischwasserversorgung bei Veranstaltungen eignet sich der Transporttank hervorragend.

Art-Nr.: 21551



Benötigt Einzeltür



Ungefähre Größe

Spezifikationen

Material	PE
Leistung	Geschlossen
Art des Deckels	
Farbe	Natürlich
Volumen (L)	500
Länge (mm)	1740
Breite (mm)	1200
Höhe (mm)	420
Gewicht (kg)	70
Dichtegehalt (max kg / l)	1,2

Recycling



HDPE

Eigenschaften



Anpassbar



Recyclebar



Großer
Temperaturbereich



Chemikalienbeständig



Dichtigkeitsprüfung

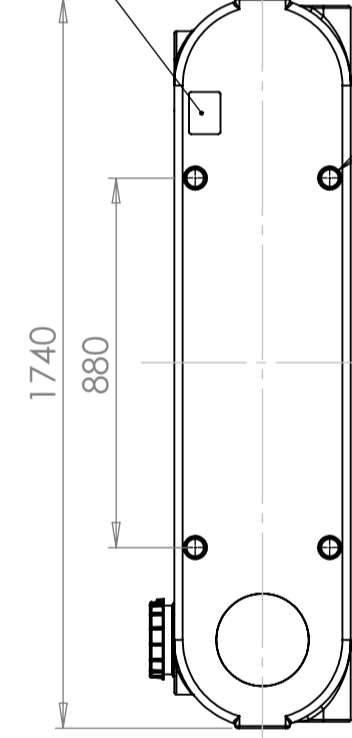
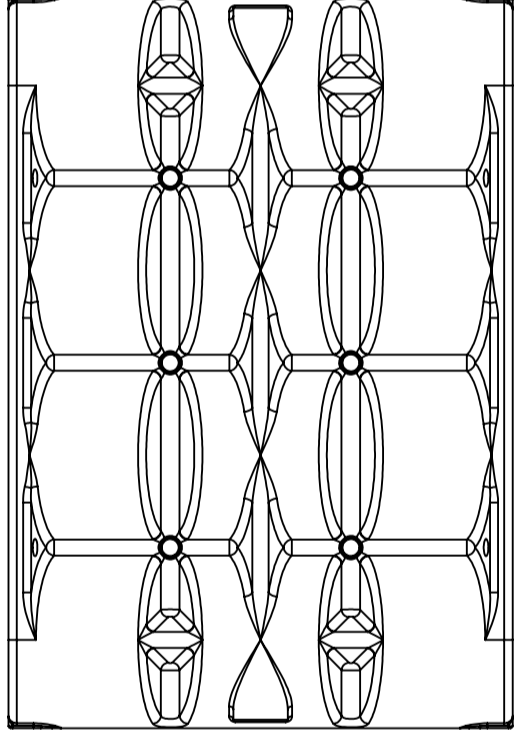


Logistiklösung

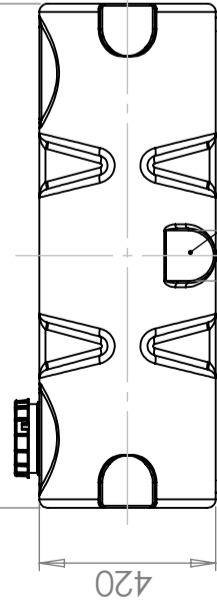


An Lebensmittel angepasst

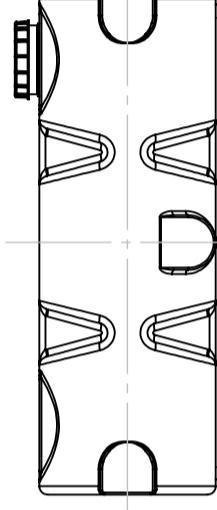
Revision		Godkänd	
REV.	Ändringsmeddelande	Datum	



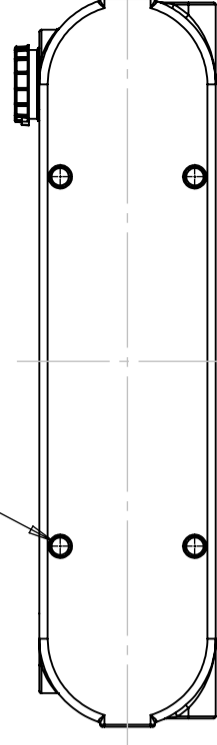
Logo och datummärkning
Logo and date mark



Yta för extra anslutningar (6x)
Surface for optional connections (6x)

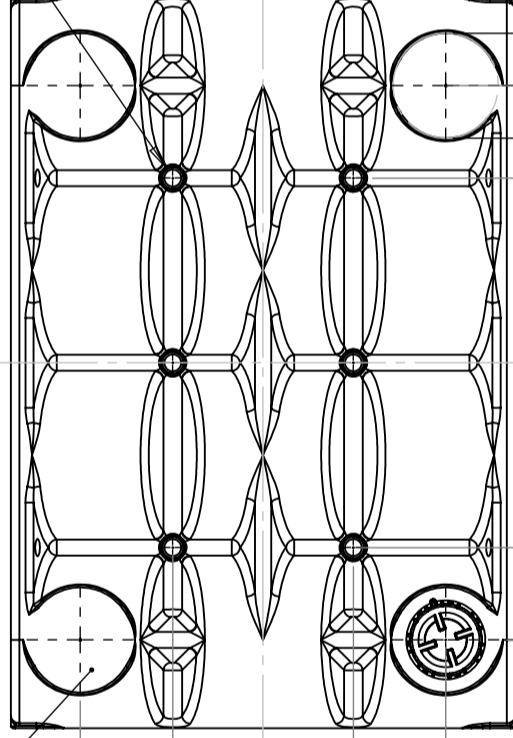


Ø40 Hål för förankring (4x)
Ø40 Hole for anchoring (4x)

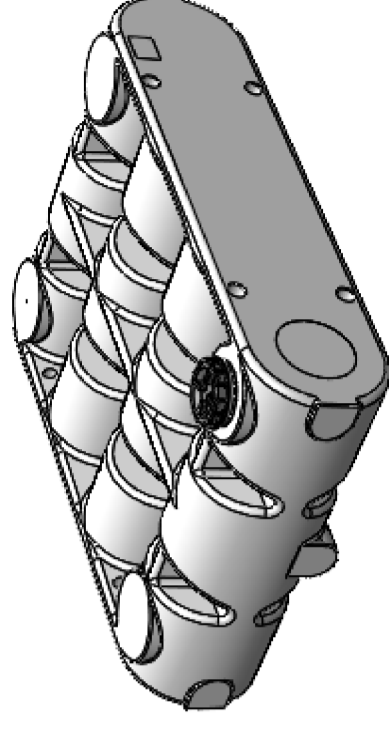


Ø40 Hål för förankring (4x)
Ø40 Hole for anchoring (4x)


Yta för extra anslutningar (4x)
Surface for optional connections (4x)



Ø40 Hål för förankring (6x)
Ø40 Hole for anchoring (6x)



This drawing and design is the property of CIPax. Copying and distribution of the drawing or any contents is prohibited without written permission from authorised personal at CIPax

Konstruerad av	JA	Granskad av	FB	Godkänd av - datum	JA 2024-06-17	Generell tolerans SS-ISO 2768-1	Generell Ytjämnhet, Ra	Vyplacering	Skala	
Ägare									1:20	
										
Transport Tank 500L, Horizontal Version										
Ränningsnummer 21551 Assembly								Utgåva A		Blad 1(1)

Generella toleranser om ej annat anges på ritning	Tillåtna avvikelser för längdbasområde. Gäller + 20°C		
General tolerances if not other stated on drawing	Permissible deviations for basic length size range. Be valid + 20°C		
	0-20	>20-75	>75-150
	± 0,5 mm	± 1 mm	± 1,5 mm
		± 1,3 %	± 1 %
			>300
			± 1 %