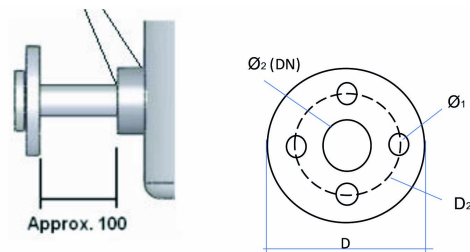


Flanschanschlüsse

Inklusive Montage nach Ihren Wünschen. Für Flansche, die auf den Tankmantel montiert werden, empfehlen wir nur Flansche bis einschließlich DN150 (160 mm) und jeweils nach DVS 2205-2.



Item	Description GER	D (MM)	D2 (MM)	Ø1 (MM)	Ø2 pipe (MM)	Max pressure (Bar)
693191	Anschluss, Flansch DN25 PN16	115	85	14	25	16
693211	Anschluss, Flansch DN40 PN16	151	110	18	40	16
693251	Anschluss, Flansch DN100 PN16	220	180	18	100	16
693241	Anschluss, Flansch DN80 PN16	202	160	18	80	16
60019	Anschluss, Flansch DN20 PN16	108	75	14	20	16
60029	Anschluss, Flansch DN200 PN10	340	295	22	200	10
693201	Anschluss, Flansch DN32 PN16	140	100	18	32	16
693231	Anschluss, Flansch DN65 PN16	186	145	18	65	16
693221	Anschluss, Flansch DN50 PN16	165	125	18	50	16
60028	Anschluss, Flansch DN150 PN16	285	240	22	150	16
60027	Anschluss, Flansch DN125 PN16	250	210	18	125	16

PN= Druckklasse

Varianten

60019	Anschluss, Flansch DN20 PN16
693191	Anschluss, Flansch DN25 PN16
693201	Anschluss, Flansch DN32 PN16
693211	Anschluss, Flansch DN40 PN16
693221	Anschluss, Flansch DN50 PN16
693231	Anschluss, Flansch DN65 PN16
693241	Anschluss, Flansch DN80 PN16 PE schwarz
693251	Anschluss, Flansch DN100 PN16
60027	Anschluss, Flansch DN125 PN16
60028	Anschluss, Flansch DN150 PN16
60029	Anschluss, Flansch DN200 PN10