



## CPX Transpordimahuti 500-liitrit

Meie uuenduslik 500-liitrine transpordimahuti on loodud vedelike tõhusaks lahjendamiseks ja igas suunas stabiliseerimiseks. Tänu sellele sobib mahuti suurepäraselt mitmesuguseks kasutuseks. Kuna mahutit saab paigutada nii vertikaalselt kui ka horisontaalselt, on see piisavalt paindlik, et sobida enamikule sõidukitele (näiteks veoautod, furgoonautod, haagised või paadid). Stabiilsuse tõttu on mahuti sobilik ühenduste, pumpade ja tugeva voolu jaoks ning suuremate mahtude saavutamiseks saab omavahel ühendada mitu mahutit.

Õhuke, vaid 420 mm transpordimahuti on ruumikasutuse ja kitsaste käikude läbimise seisukohalt väga tõhus. Seetõttu sobib mahuti hästi joogivee, hallvee või reovee hoidmiseks paatides ja väiksematel laevadel.

Meie mahuti on usaldusväärne partner nii kaasaskantava niisutus- ja puhastussüsteemina, kui põllumajanduses ja loomade talitamisel. Transpordimahuti sobib suurepäraselt ka tulekahju kustutamiseks, jäätõrjeks või üritustel joogivee pakkumiseks.

Art.nr: 21550




Nõuab ühe ukse olemasolu



Ligikaudne suurus

### Spetsifikatsioonid

Materjal	PE
Mudel	Suletud
Kaane tüüp	
Värv	Loomulik
Maht (L)	500
Pikkus (mm)	1740
Laius (mm)	420
Kõrgus (mm)	1200
Kaal (kg)	70
Tiheduse sisaldus (max kg/l)	1,2
Taaskasutus	 HDPE

### Omadused



Kohaldatavad tooted



Taaskasutatav



Lai temperatuurivahemik



Kemikaalidele vastupidav



Lekkekindel

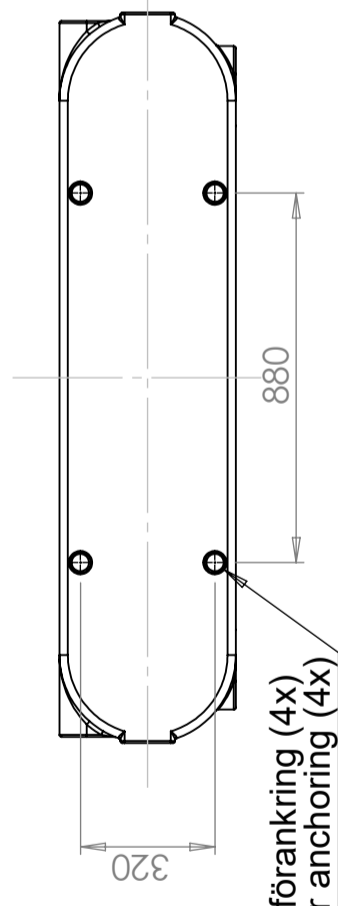


Logistika lahendused

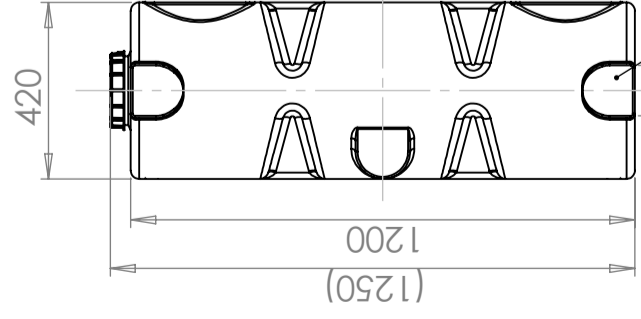


Lubatud kokkupuude toiduga

Revision	
REV.	Ändringsmeddelande
	Datum
	Godkänd

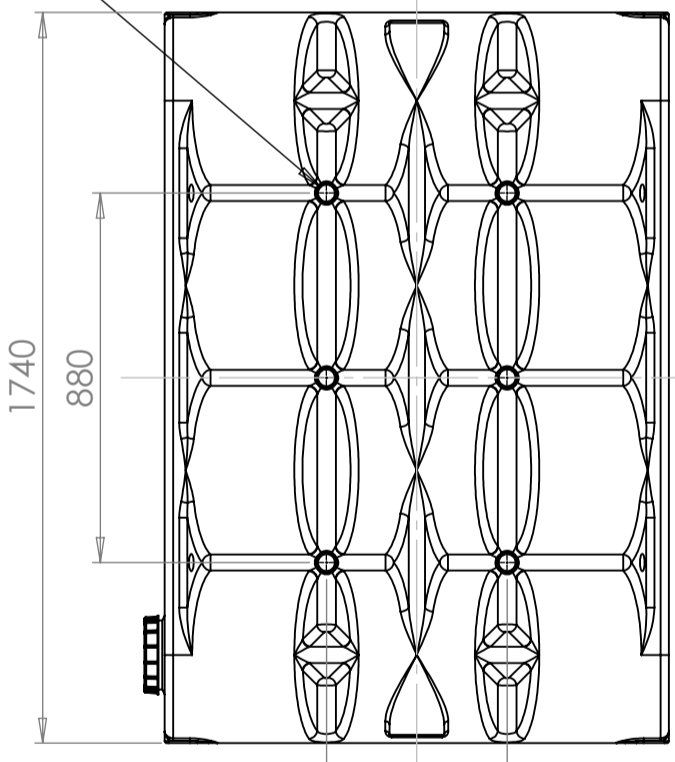


Ø40 Hål för förankring (4x)  
Ø40 Hole for anchoring (4x)

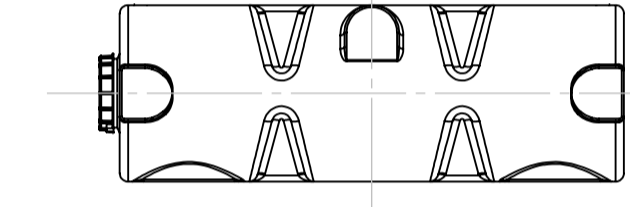


120(6x)

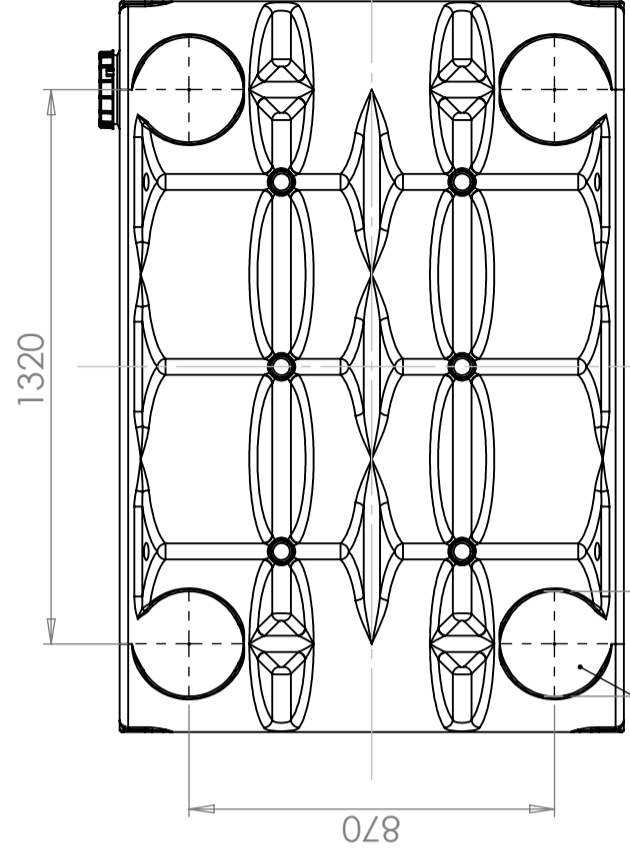
Yta för extra anslutningar (6x)  
Surface for optional connections (6x)



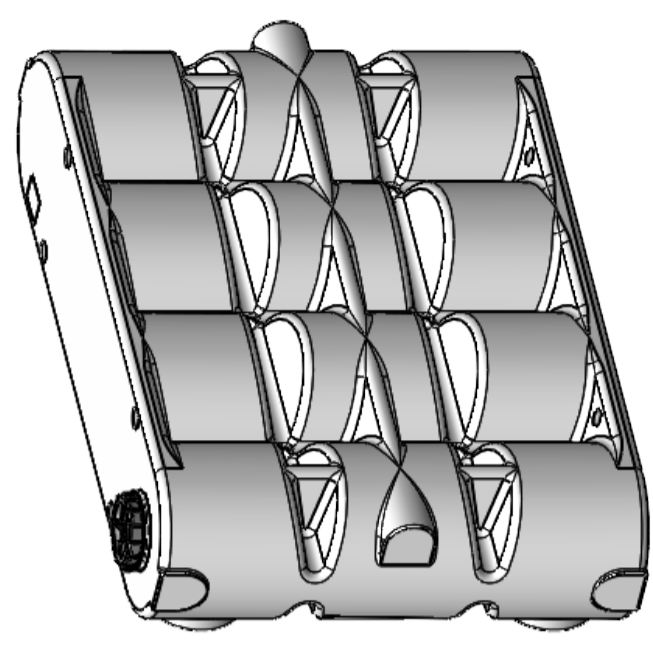
Ø40 Hål för förankring (6x)  
Ø40 Hole for anchoring (6x)



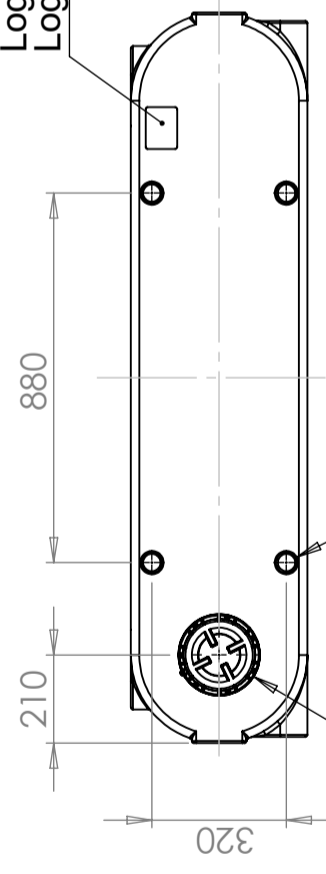
Yta för extra anslutningar alt. lock Ø220mm (4x)  
Surface for optional connections or lid Ø 220mm(4x)



Ø 250(4x)



Logo och datummärkning  
Logo and date mark



Ø40 Hål för förankring (4x)  
Ø40 Hole for anchoring (4x)

Lock/Lid 150mm

Konstruerad av	JA	Granskad av	FB	Godkänd av - datum	2024-06-17	Generell tolerans	SS-ISO 2768-1	Generell Ytjämnhet, Ra	Skala	1:18
----------------	----	-------------	----	--------------------	------------	-------------------	---------------	------------------------	-------	------

Ägare	CIPAX		Titel/Benämning	Transport Tank 500L, Vertical Version
			Ritningsnummer	21550 Assembly
			Utgåva	A
			Blad	1(1)

Generella toleranser om ej annat anges på ritning	Tillåtna avvikelser för längdmåttområde. Gäller + 20°C		
General tolerances if not other stated on drawing	Permissible deviations for basic length size range. Be valid + 20°C		
	0-20	>20-75	>75-150
	± 0,5 mm	± 1 mm	± 1,5 mm
		± 1,3 %	± 1 %
			>300