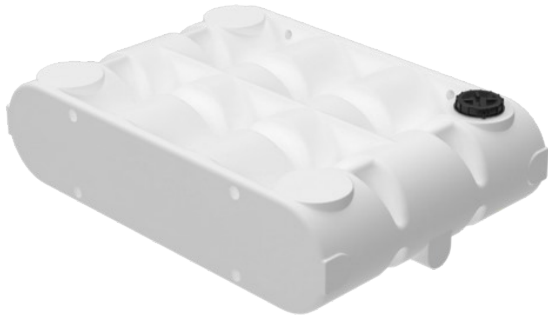


## CPX Kuljetussäiliö 500 litran



Innovatiivinen 500 litran kuljetussäiliö hillitsee ja vakauttaa nesteen liikettä tehokkaasti, mikä tekee siitä ihanteellisen monenlaisiin käyttötarkoituksiin. Säiliön voi asettaa pysty- tai vaakasuoraan, joten se sopii useisiin erilaisiin ajoneuvoihin, kuten kuorma-autoihin, lava-autoihin, perävaunuihin ja veneisiin. Vakaa säiliö on täydellinen ratkaisu liitännöille, pumpuille ja voimakkaille virtauksille.

Kuljetussäiliö on vain 420 mm paksu, mikä tehostaa tilankäyttöä ja helpottaa liikkumista ahtaissa tiloissa. Se soveltuukin erittäin hyvin nesteiden säilytykseen veneissä ja pienemmissä kulkuvälineissä, joissa sitä voidaan käyttää juomaveden, harmaan veden tai WC-veden säilyttämiseen.

Säiliö on luotettava ratkaisu esimerkiksi siirrettäviin kastelujärjestelmiin, maanviljelyyn ja eläintenhoitoon. Kuljetussäiliö soveltuu erinomaisesti myös palantorjuntaan, jäänpoistoon ja tapahtumajärjestäjille makean veden käsittelyyn.

Art.nr: 21551




Vaatii yhden oven



Arvioitu koko



EN1935/2004 (CPX 1440 Natural)

Tekniset tiedot	
Materiaali	PE
Esitys	Suljettu
Kansityyppi	
Väri	Luonnollinen
Tilavuus (L)	500
Pituus (mm)	1740
Leveys (mm)	1200
Korkeus (mm)	420
Paino (kg)	70
Tiheyspitoisuus (max kg/l)	1,2
Kierrätys	
Elintarvikkeiden hyväksyntä	Kyllä (CPX 1440 Natural)
Hyväksytty juomavedelle WRAS-standardin mukaisesti	Kyllä

## Ominaisuudet



Säiliöt voidaan varustaa yhteillä



Kierrätettävä materiaali



Laaja lämpötila-alue



Hyvä kemikaali- ja korroosiokestävyys



Tiiveystestaus



Logistiikkaratkaisut



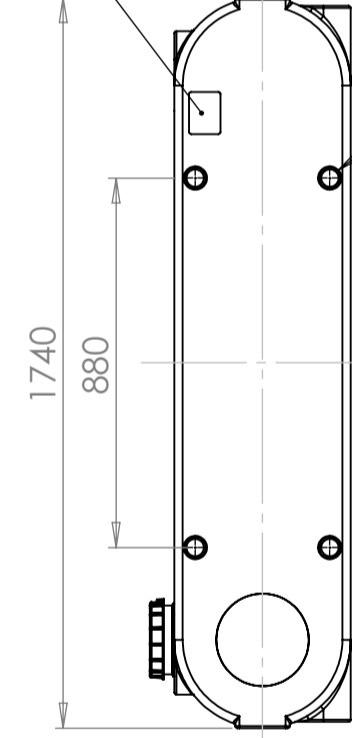
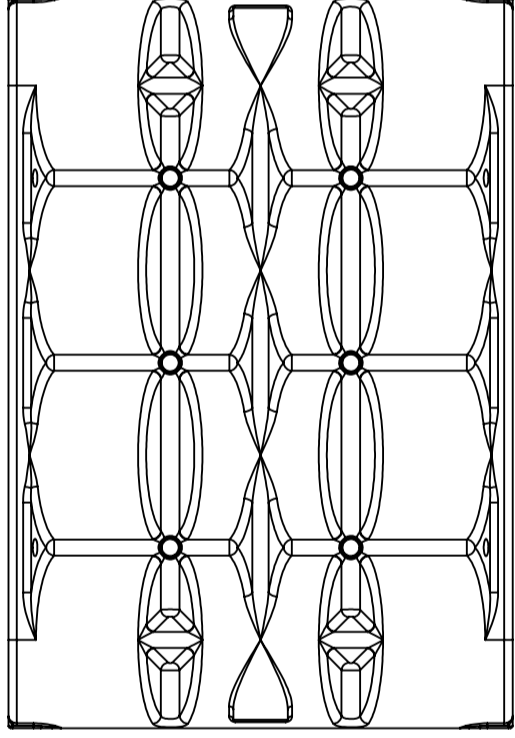
Elintarvikehyväksyntä



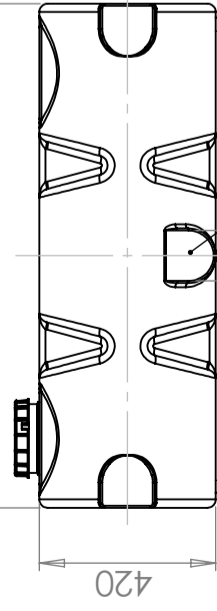
Tuotteet on helppo puhdistaa

Painettu 19.4.2026

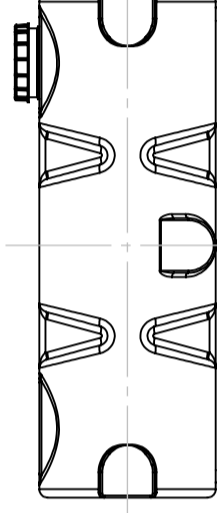
Revision		Godkänd	
REV.	Ändringsmeddelande	Datum	



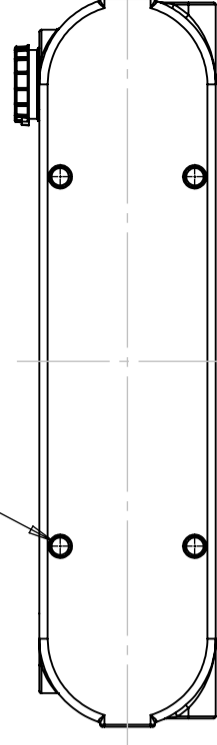
Logo och datummärkning  
Logo and date mark



Yta för extra anslutningar (6x)  
Surface for optional connections (6x)

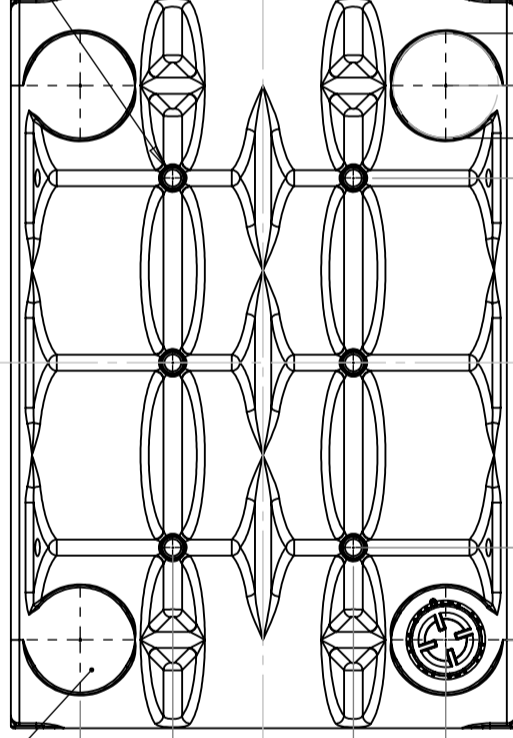


Ø40 Hål för förankring (4x)  
Ø40 Hole for anchoring (4x)



Ø40 Hål för förankring (4x)  
Ø40 Hole for anchoring (4x)

Yta för extra anslutningar (4x)  
Surface for optional connections (4x)

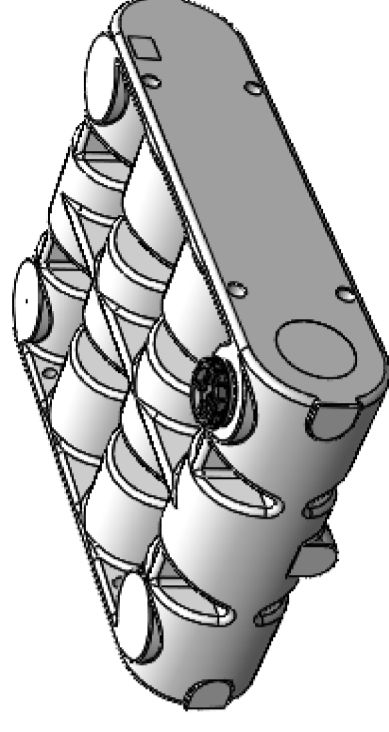


Ø40 Hål för förankring (6x)  
Ø40 Hole for anchoring (6x)

Ø 250(4x)

880

1320



This drawing and design is the property of CIPax. Copying and distribution of the drawing or any contents is prohibited without written permission from authorised personal at CIPax

Konstruerad av <b>JA</b>	Granskad av <b>FB</b>	Godkänd av - datum <b>JA 2024-06-17</b>	Generell tolerans SS-ISO 2768-1	Generell Ytjämnhet, Ra	Vyplacering 	Skala <b>1:20</b>
Ägare	Titel/Benämning <b>Transport Tank 500L, Horizontal Version</b>		Ritningsnummer <b>21551 Assembly</b>		Utgåva <b>A</b>	Blad <b>1(1)</b>

Generella toleranser om ej annat anges på ritning General tolerances if not other stated on drawing	Tillåtna avvikelser för längdbasområde. Gäller + 20°C Permissible deviations for basic length size range. Be valid + 20°C
0-20 ± 0,5 mm	>20-75 ± 1 mm
>75-150 ± 1,5 mm	>150-300 ± 1,3 %
>300 ± 1 %	>300 ± 1 %

