

CPX Sylinterin muotoinen säiliö 60L



Säiliössä on vakiona O-renkaalla tiivistetty 150 mm kierrekansi. Kierrekansi on hyvin suojassa säiliön päällä ja se voidaan varustaa lukolla (lisävaruste). Säiliö voidaan varustaa liittännöillä asiakkaan toiveiden mukaan. Säiliön sivuseinässä tasaiset pinnat liittäntöjen asentamista varten.

Art.nr: 10061



Vaatii yhden oven




Arvioitu koko



17 kg CO2-ekv.



EN1935/2004 (CPX 1440 Natural)

Tekniset tiedot	
Materiaali	PE
Muoto	Lieriömäinen
Pohjan muoto	Suoraan
Esitys	Suljettu
Kansityyppi	
Väri	Luonnollinen
Tilavuus (L)	60
Korkeus (mm)	500
Halkaisija (mm)	450
Pinta-ala (m2)	0,2
Paino (kg)	5
Tiheyspitoisuus (max kg/l)	1,85
Tullitilastojen numero	3925100000
GTIN	7090046760788
Ilmastovaikutus (kg CO2-ekv.)	17
Kierrätys	
Elintarvikkeiden hyväksyntä	Kyllä (CPX 1440 Natural)
Hyväksytty juomavedelle WRAS-standardin mukaisesti	Kyllä

Ominaisuudet



Säiliöt voidaan
varustaa yhteillä



Kierrätettävä
materiaali



Laaja lämpötila-
alue



Hyvä kemikaali-
ja
korroosiokestävyys



Tiiveystestaus



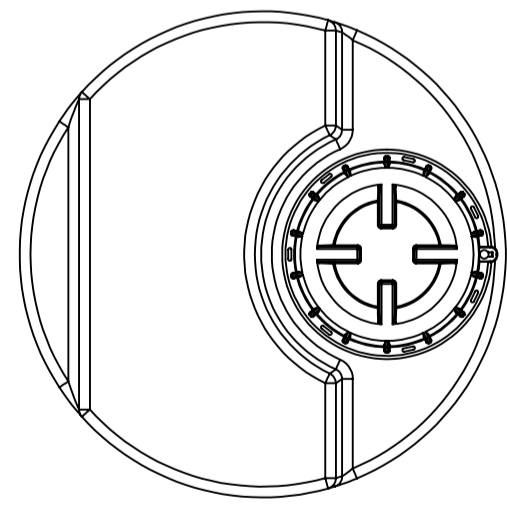
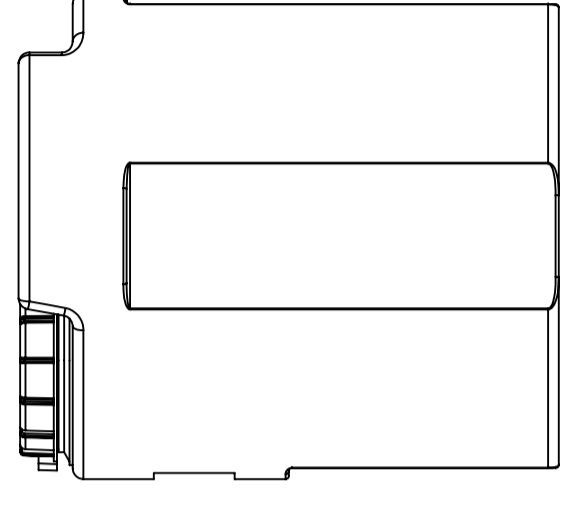
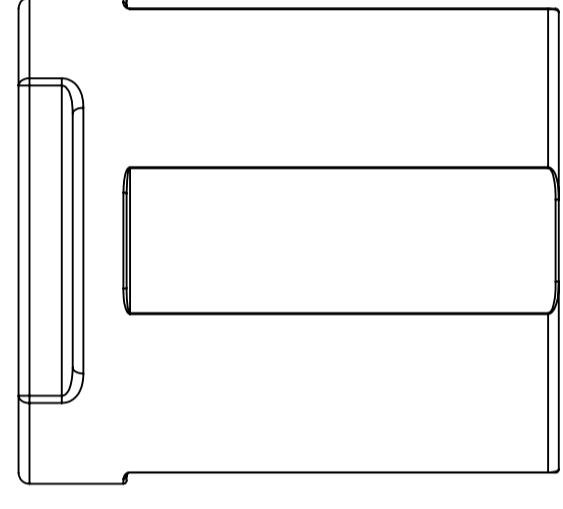
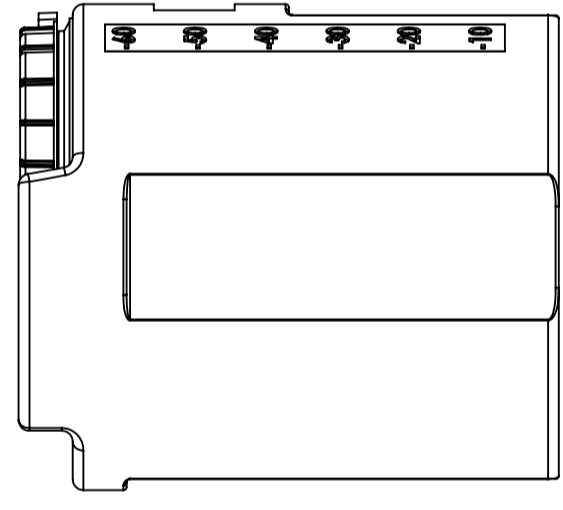
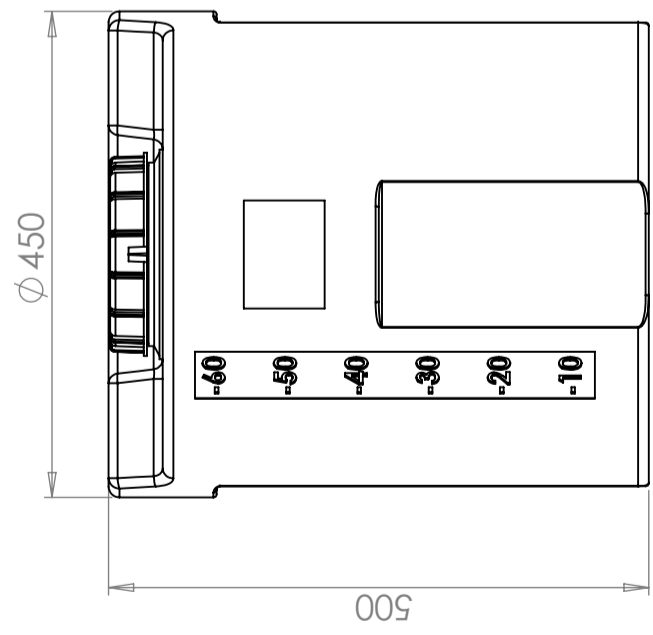
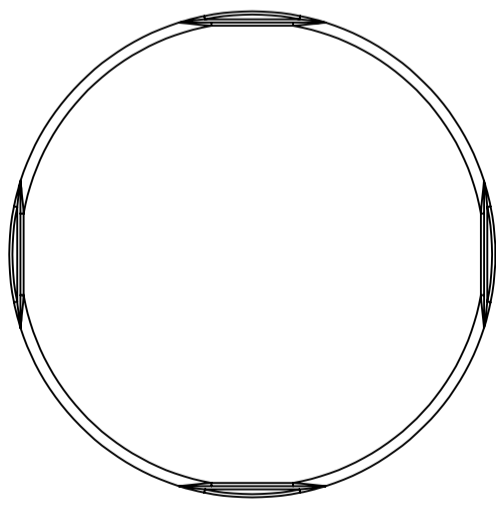
Logistiikkaratkaisut



Tuotteet on
helppo
puhdistaa

Painettu 19.4.2026

Revision		
REV.	Ändringsmeddelande	Datum
		Godkänd



Konstruerad av JA	Granskad av JA	Godkänd av - datum JA - 2014-09-16	Generell tolerans SS-ISO 2768-1	Generell Ytjämnhet, Ra	Vyplacering 	Skala 1:7
Ägare 						
Titel/Benämning Container 60 L						
Rittningsnummer 10061						
Utgåva A						
Blad 1(1)						

Generella toleranser om ej annat anges på ritning	Tillåtna avvikelser för längdbasmåtsområde. Gäller + 20°C				
General tolerances if not other stated on drawing	Permissible deviations for basic length size range. Be valid + 20°C				
	0-20	>20-75	>75-150	>150-300	>300
	± 0,5 mm	± 1 mm	± 1,5 mm	± 1,3 %	± 1 %