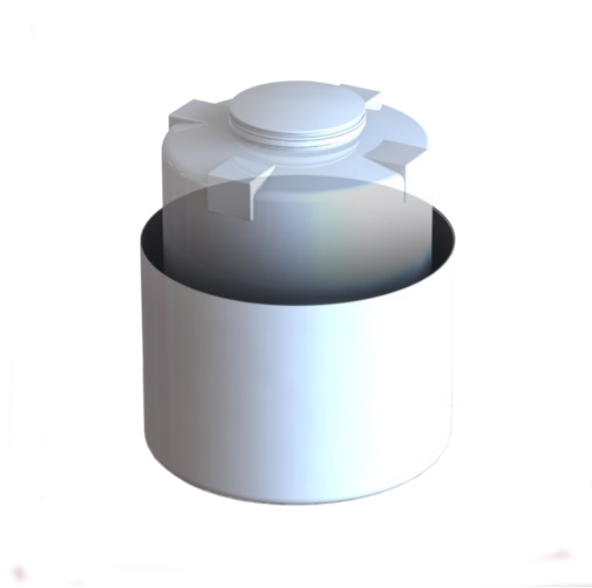


CPX Suoja-allas 1800-2200L

CPX Varastosäiliölle 1800L, tuotenro 18005 ja 18007 sekä
CPX Varastosäiliölle 2200L, tuotenro 12005 ja 12010.

Art.nr: 12006




Vaatii parioven



Arvioitu koko

Tekniset tiedot

Materiaali	PE
Muoto	Lieriömäinen
Pohjan muoto	Suoraan
Väri	Luonnollinen
Tilavuus (L)	2200
Korkeus (mm)	1240
Halkaisija (mm)	1570
Pinta-ala (m ²)	2,5
Paino (kg)	60
Tullitilastojen numero	3925100000
GTIN	7090046760542
Pakkaus	Toimitus lavalle
Kierrätys	

Ominaisuudet



Säiliöt voidaan
varustaa yhteillä



Kierrätettävä
materiaali



Laaja lämpötila-
alue



Hyvä kemikaali-
ja
korroosiokestä-
vyys



Tiiveystestaus



Logistiikkaratkai-
sut



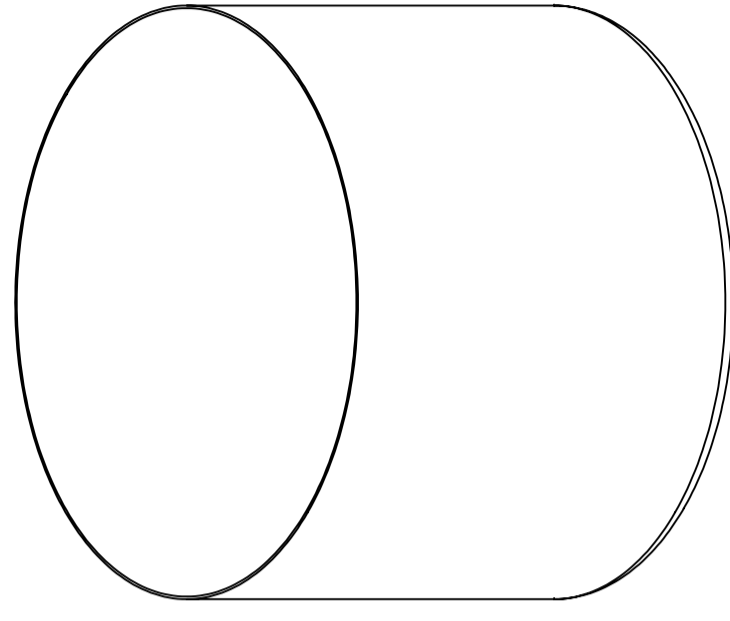
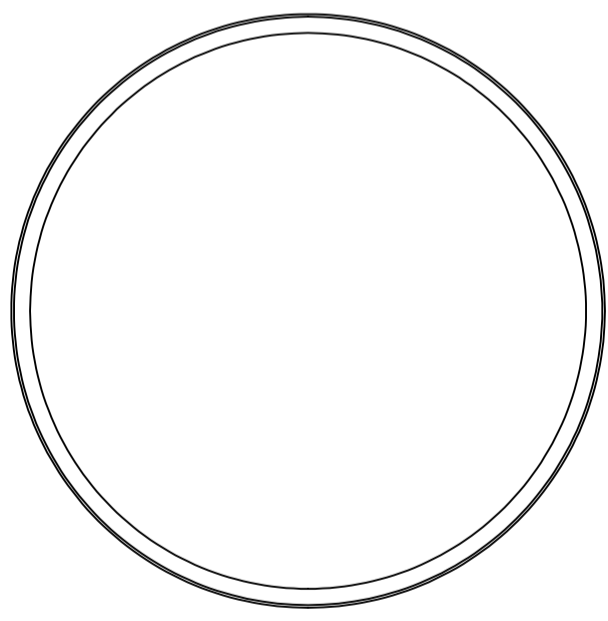
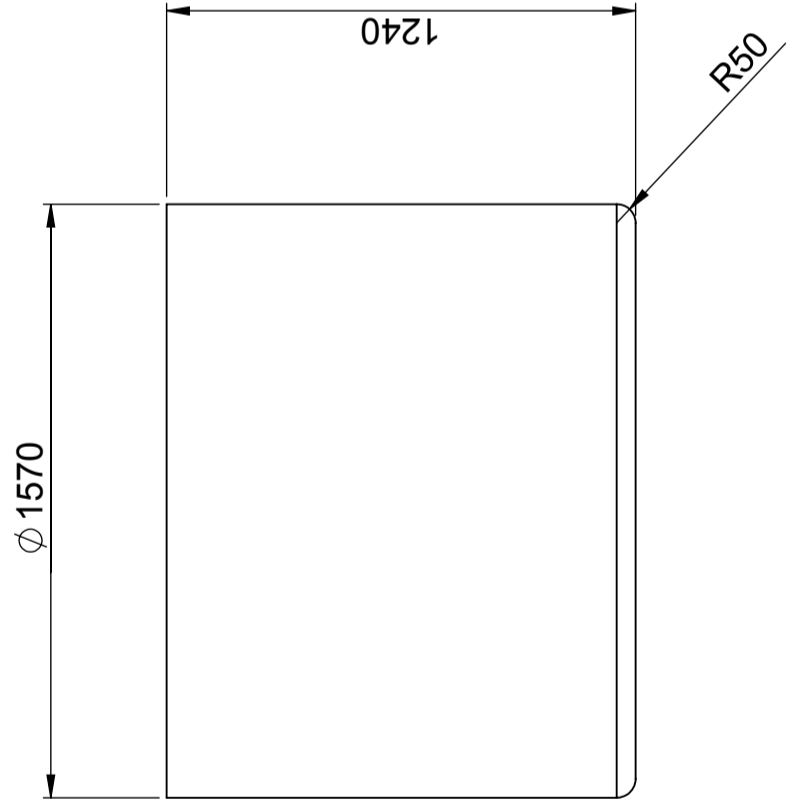
Elintarvikehyväk-
syntä



Tuotteet on
helppo
puhdistaa

Painettu 18.4.2024


Revision	
1	H 1240 var 1100
	2015-02-26
	SE



Avsedd för art:
 12001
 12004
 12005
 12010

This drawing and design is the property of CIPAX. Copying and distribution of the drawing or any contents is prohibited without written permission from authorised personal at CIPAX

Generella toleranser om ej annat anges på ritning General tolerances if not other stated on drawing	Tillåtna avvikelser för längdbasområde Permissible deviations for basic length size range
0-20	$\pm 0,5 \text{ mm}$
>20-75	$\pm 1 \text{ mm}$
>75-150	$\pm 1,5 \text{ mm}$
>150-300	$\pm 1,3 \text{ \%}$
>300	$\pm 1 \text{ \%}$

Konstruerad av SE	Granskad av SE	Godkänd av - datum SE - 2005-06-21	Generell tolerans	Generell Ytjämnhet, Ra	Vyplacering	Skala 1:20
			Titel/Benämning Invallning 12006			
			Ritningsnummer S3-2752		Utgåva 1	Blad 1(1)