

CPX Varastosäiliö 3000L, luonnonvaalea



Säiliössä on O-renkaalla tiivistetty 600 mm luukku, joka on kiinnitetty maalatulla putkijalustalla. Säiliön päällä ja sivuseinän alaosassa on neljä tasaista asennuspintaa. Säiliötä voidaan tarvittaessa täydentää suoja-altaalla ja sopivilla liitännöillä. Omapainolle 1,85 kg/dm³.

Art.nr: 13011



Vaatii parioven



Arvioitu koko

Tekniset tiedot

Materiaali	PE
Muoto	Lieriömäinen
Pohjan muoto	Suoraan
Esitys	Suljettu
Kansityyppi	
Väri	Luonnollinen
Tilavuus (L)	3000
Korkeus (mm)	2235
Halkaisija (mm)	1410
Pinta-ala (m ²)	2
Paino (kg)	105
Tiheyspitoisuus (max kg/l)	1,85
Tullitilastojen numero	3925100000
GTIN	7090046760306

Kierrätys



Ominaisuudet



Säiliöt voidaan varustaa yhteillä



Kierrätettävä materiaali



Laaja lämpötila-alue



Hyvä kemikaali- ja korroosiokestävyys



Tiiveystaustaus



Logistiikkaratkaisut

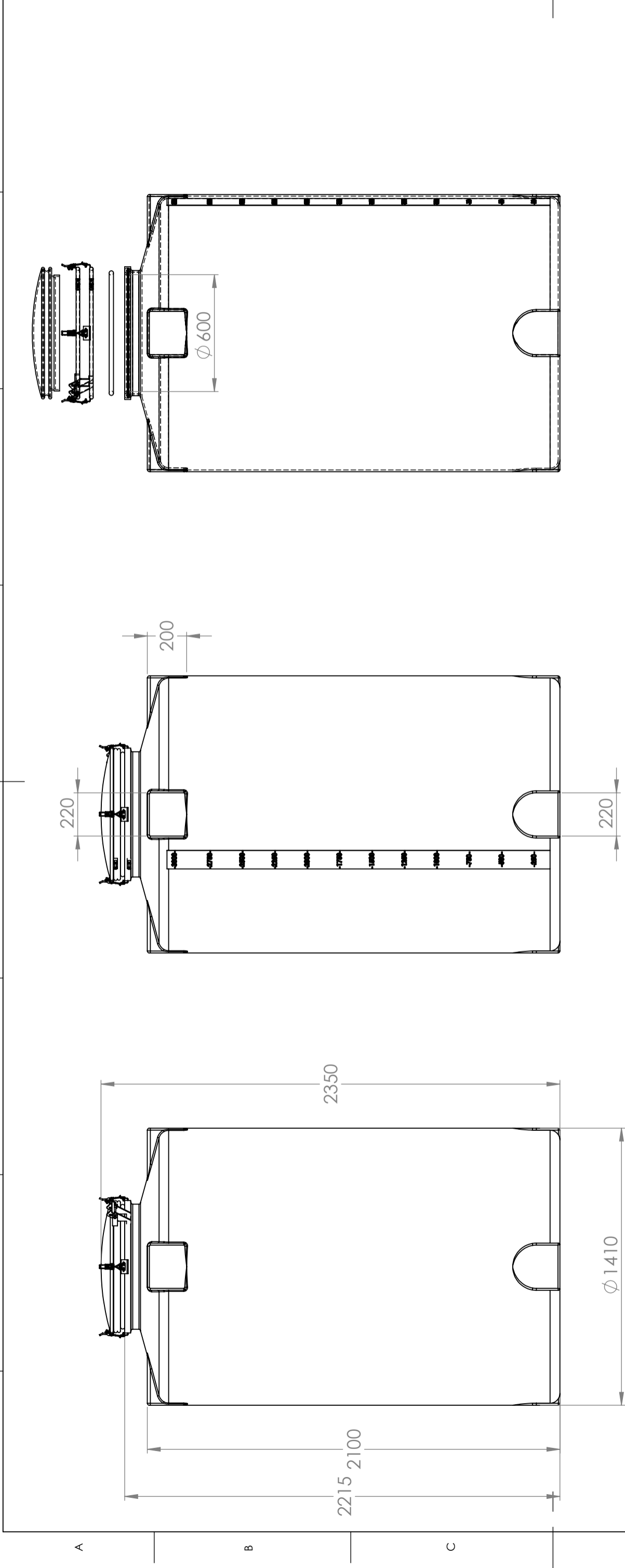


Elintarvikehyväksyntä



Tuotteet on helppo puhdistaa

Painettu 19.4.2024



For tare weight 1.85 kg/dm³

Generelle toleranser om ikke annet er oppgitt på tegning		Tilatte avvik for måleområde. Gjelder ved +20 °C	
General tolerances if not other stated on drawing		Permissible deviations for basic length size range. Valid +20 °C	
0-20	>20-75	>75-150	>150-300
±0.5mm	±1mm	±1.5mm	±1.3%
			±1%

Constructed by - date	Approved by - date	General Tolerances	Finish, Ra	View	Scale
GEP 12.03.2024		NS-ISO 2768-1	PE		1:20
Owner	Title/Description				
	13011 CPX storage 3000L Natur				
	Drawing number	Revision	Sheet size	Sheet	
	1432 - 314		A3	1(2)	

