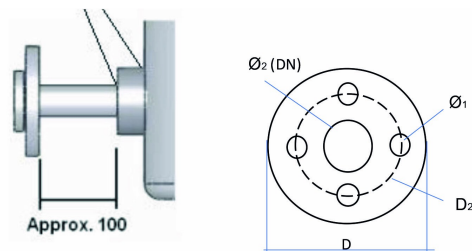


Flensverbindingen

Inclusief montage volgens uw wensen. Voor flenzen die op het tankoppervlak van de tank worden gemonteerd, adviseren wij alleen flenzen tot en met DN150 (160 mm), alles in overeenstemming met DVS 2205-2.



Item	Description NL	D (MM)	D2 (MM)	Ø1 (MM)	Ø2 pipe (MM)	Max pressure (Bar)
693191	Aansluiting, flens DN25 PN16	115	85	14	25	16
693211	Aansluiting, flens DN40 PN16	151	110	18	40	16
693251	Aansluiting, flens DN100 PN16	220	180	18	100	16
693241	Aansluiting, flens DN80 PN16	202	160	18	80	16
60019	Aansluiting, flens DN20 PN16	108	75	14	20	16
60029	Aansluiting, flens DN200 PN10	340	295	22	200	10
693201	Aansluiting, flens DN32 PN16	140	100	18	32	16
693231	Aansluiting, flens DN65 PN16	186	145	18	65	16
693221	Aansluiting, flens DN50 PN16	165	125	18	50	16
60028	Aansluiting, flens DN150 PN16	285	240	22	150	16
60027	Aansluiting, flens DN125 PN16	250	210	18	125	16

PN= Drukklasse

Varianten

60019	Aansluiting, flens DN20 PN16
693191	Aansluiting, flens DN25 PN16
693201	Aansluiting, flens DN32 PN16
693211	Aansluiting, flens DN40 PN16
693221	Aansluiting, flens DN50 PN16
693231	Aansluiting, flens DN65 PN16
693241	Aansluiting, flens DN80 PN16 PE zwart
693251	Aansluiting, flens DN100 PN16
60027	Aansluiting, flens DN125 PN16
60028	Aansluiting, flens DN150 PN16
60029	Aansluiting, flens DN200 PN10