

## CPX Container 160L rechthoekig

De container heeft standaard een schroefdop van 150 mm. De container kan naar wens worden voorzien van aansluitingen.

Art.nr.: 20181



Vereist enkele  
deur



Grootte ongeveer

### Specificaties

Materiaal	PE
Model	Rechthoekig
Bodem	Vlak
Uitvoering	Gesloten
Type deksel	
Kleur	Naturel
Inhoud (L)	160
Lengte (mm)	970
Breedte (mm)	700
Hoogte (mm)	330
Vloeroppervlak (m2)	0,68
Gewicht (kg)	13,5
Statistisch nummer van de douane	3925100000

Recycling



### Eigenschappen



Aanpasbaar



Recyclebaar



Breed  
temperatuurbereik:



Bestand tegen  
chemicaliën



Lek testen



Logistieke  
oplossing

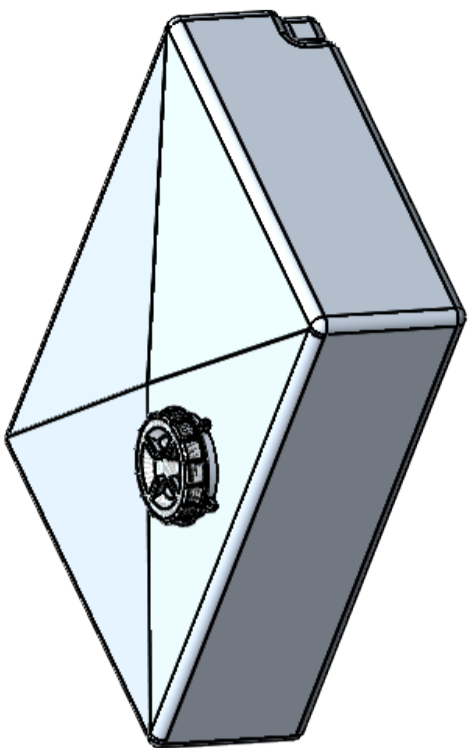
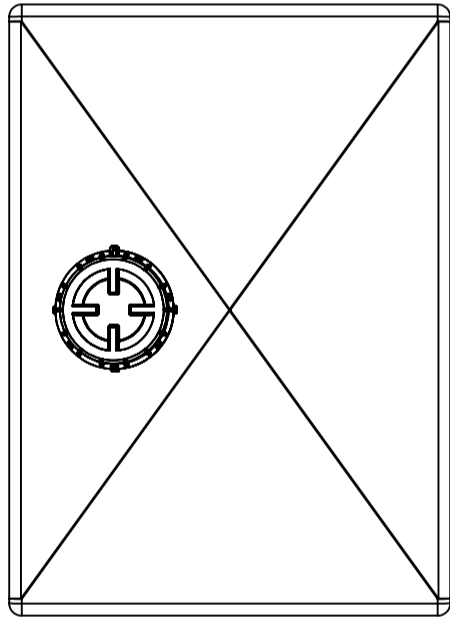
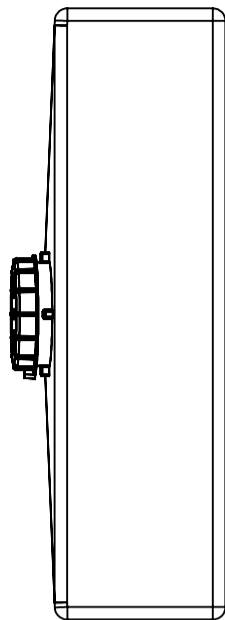
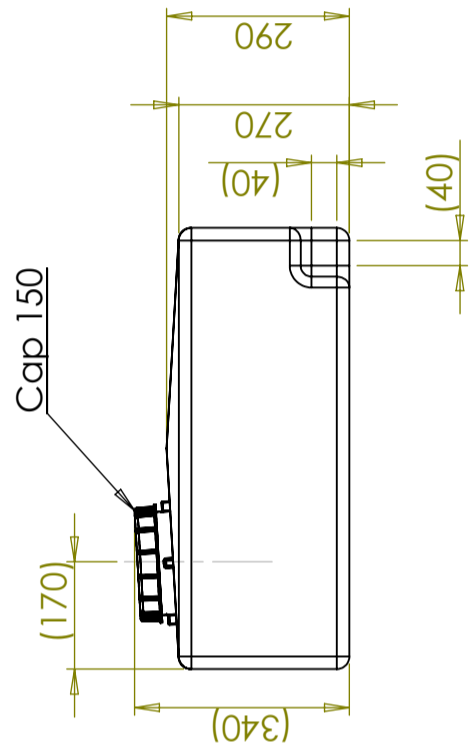
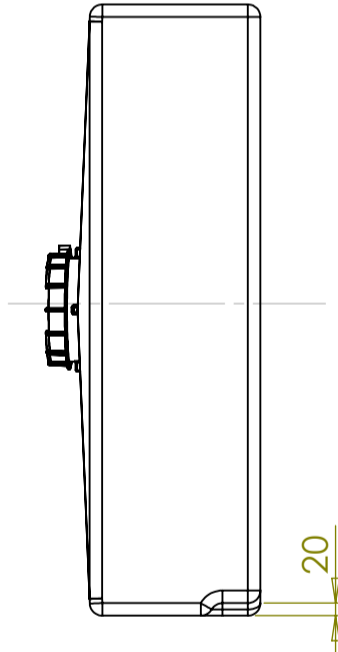
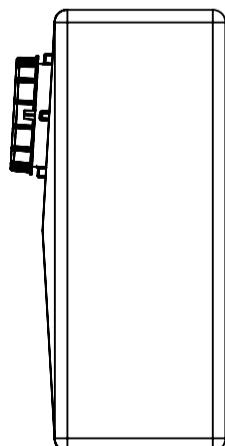
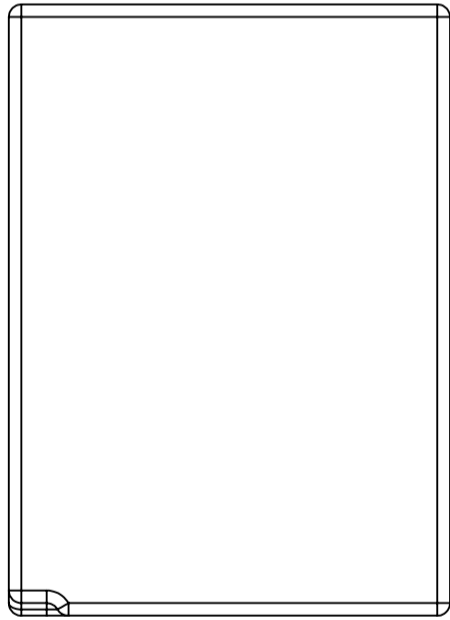


Aangepast voor  
eten



Makkelijk  
schoon te  
maken

Gedrukt 03-05-2024



Andrings Nr	Andrings art / Änderungsbezeichnung	Godkänd av	Datum
1			2013-01-30

Konstruerad av	Granskad av	Godkänd av - datum	Generell tolerans SS-ISO 2768-1	Generell Ytjämnhet, Ra	Vyplacering	Skala																			
JA	JA	JA - 2013-06-27				1:12																			
Ägare <b>CIPAX</b> Titel/Benämning <b>Rectangular Bin 160L</b> Rittingsnummer 20181																									
Generella toleranser om ej annat anges på ritning						Blad																			
General tolerances if not other stated on drawing						Utgåva																			
<table border="1"> <tr> <td colspan="2">Tillåtna avvikelser för längdbasmåttområde</td> <td></td> </tr> <tr> <td colspan="2">Permissible deviations for basic length size range</td> <td></td> </tr> <tr> <td>0-20</td> <td>&gt;75-150</td> <td>&gt;150-300</td> </tr> <tr> <td>± 0,5 mm</td> <td>± 1,5 mm</td> <td>± 1,3 %</td> </tr> <tr> <td>&gt;20-75</td> <td>&gt;300</td> <td></td> </tr> <tr> <td>± 1 mm</td> <td></td> <td>± 1 %</td> </tr> </table>						Tillåtna avvikelser för längdbasmåttområde			Permissible deviations for basic length size range			0-20	>75-150	>150-300	± 0,5 mm	± 1,5 mm	± 1,3 %	>20-75	>300		± 1 mm		± 1 %	1(1)	
Tillåtna avvikelser för längdbasmåttområde																									
Permissible deviations for basic length size range																									
0-20	>75-150	>150-300																							
± 0,5 mm	± 1,5 mm	± 1,3 %																							
>20-75	>300																								
± 1 mm		± 1 %																							