



## CPX Container 3000L cilindrisch

De tank wordt geleverd met een los deksel met geïntegreerd handvat dat op de bovenkant van de container rust. De container kan naar wens worden voorzien van aansluitingen. Vlak oppervlak voor montage van de aansluiting op het onderste manteloppervlak van de tank.

Art.nr.: 13000



Vereist dubbele  
deur



Grootte ongeveer

### Specificaties

Materiaal	PE
Model	Cilindrisch
Bodem	Vlak
Uitvoering	Open
Type deksel	
Kleur	Naturel
Inhoud (L)	3000
Hoogte (mm)	2060
Diameter (mm)	1500
Vloeroppervlak (m2)	2,25
Gewicht (kg)	110
Statistisch nummer van de douane	3925100000
GTIN	7090046760276
Recycling	

### Eigenschappen



Aanpasbaar



Recyclebaar



Breed  
temperatuurbereik:



Bestand tegen  
chemicaliën



Lek testen



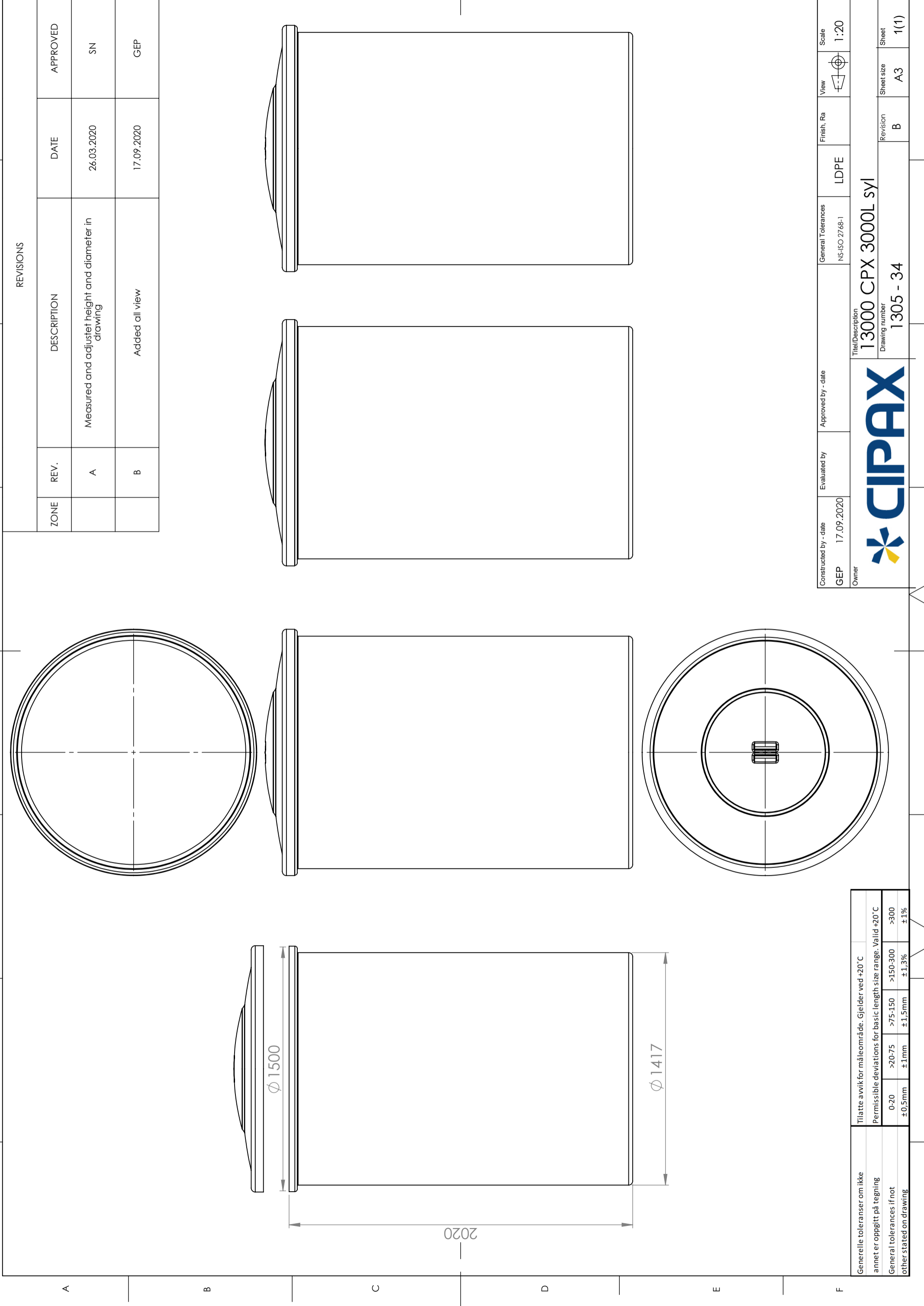
Logistieke  
oplossing



Aangepast voor  
eten



Makkelijk  
schoon te  
maken



REVISIONS

ZONE	REV.	DESCRIPTION	DATE	APPROVED
	A	Measured and adjustet height and diameter in drawing	26.03.2020	SN
	B	Added all view	17.09.2020	GEP

Constructed by - date	Approved by - date	General Tolerances	Finish, Ra	View	Scale
GEP 17.09.2020		NS-ISO 2768-1	LDPE		1:20

Owner		Title/Description	
		13000 CPX 3000L SYI	
		Drawing number	Sheet
		1305 - 34	A3 1(1)
		Revision	B

Generelle toleranser om ikke annet oppgitt på tegning	Tilatte avvik for måleområde. Gjelder ved +20° C
General tolerances if not other stated on drawing	Permissible deviations for basic length size range. Valid +20° C
0-20	>20-75
±0.5mm	±1mm
>75-150	±1.5mm
±1.3%	±1.3%
>150-300	±1%
>300	±1%