

CPX Container 3900L rechthoekig



De tank wordt geleverd met een dichtheid van 1,5. De container beschikt standaard over een met een O-ring afgedicht mangat van 400 mm met thermisch verzinkte spanning. De container kan worden voorzien van aansluitingen, geheel volgens uw wensen. De bovenkant van de container is belastbaar, bijv. voor een doseerpomp, en heeft er een verlaagd oppervlak voor de montage van roerwerk bij beperkte plafondhoogte. Vlakke oppervlakken voor montage van aansluitingen aan de korte zijden van de tank, waarvan vier beschermd/verzonken in de tank. Twee stuks vergrendelbare schroefdoppen van 150 mm op de bovenkant van de tank voor gemakkelijker schoonmaken.

Art.nr.: 24000



Vereist dubbele
deur



Grootte ongeveer

Specificaties

Materiaal	PE
Model	Rechthoekig
Bodem	Vlak
Uitvoering	Gesloten
Type deksel	
Kleur	Naturel
Inhoud (L)	3900
Lengte (mm)	2470
Breedte (mm)	1100
Hoogte (mm)	1980
Vloeroppervlak (m2)	2,72
Gewicht (kg)	218
Dichtheid inhoud (max kg/l)	1,5
Statistisch nummer van de douane	3925100000
GTIN	7090046761044

Recycling



Eigenschappen



Aanpasbaar



Recyclebaar



Breed
temperatuurbereik:



Bestand tegen
chemicaliën



Lek testen



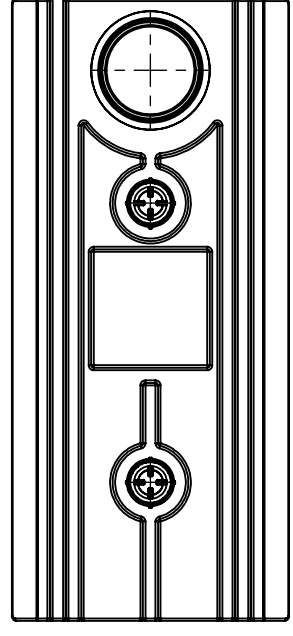
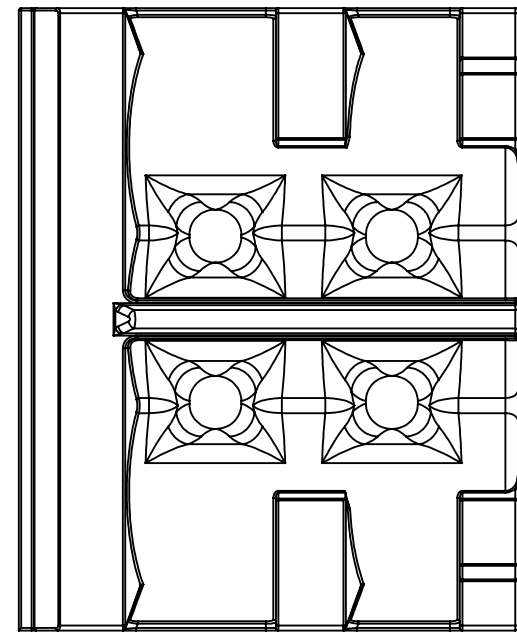
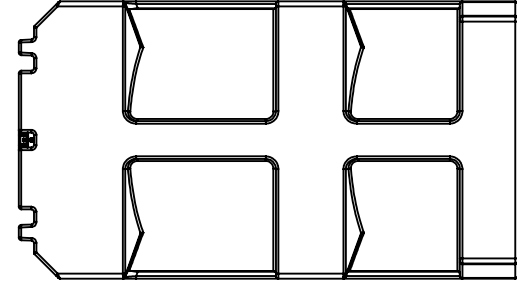
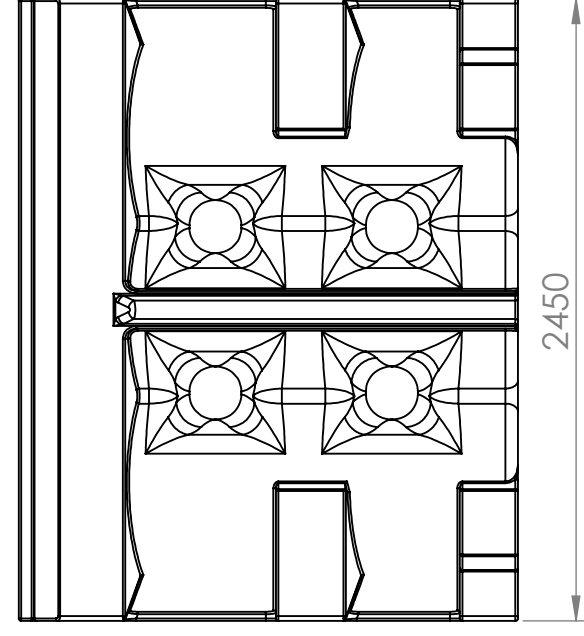
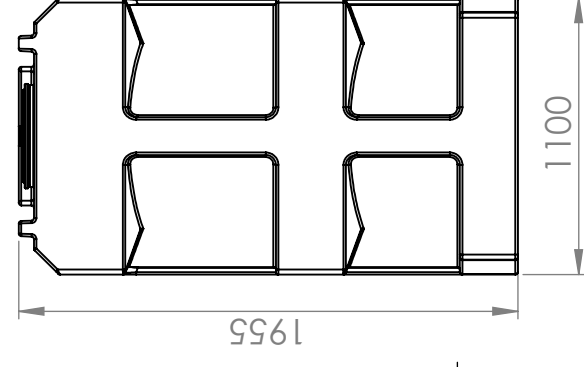
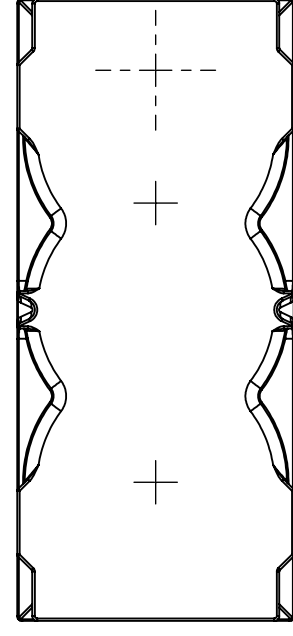
Logistieke
oplossing



Aangepast voor
eten



Makkelijk
schoon te
maken



Generelle toleranser om ikke annet oppgitt på tegning	Tilatte avvik for måleområde. Gjelder ved +20° C		
General tolerances if not other stated on drawing	Permissible deviations for basic length size range. Valid +20° C		
	0-20	>20-75	>75-150
	±0,5mm	±1mm	±1,5mm
		±1,3%	±1%
		>150-300	>300
			±1%

Constructed by - date	Evaluated by	Approved by - date	General Tolerances	Material	Finish, Ra	View	Scale
GEP 07.05.2020			NS-ISO 2768-1	MDPE			1:30
Owner	Title/Description		CPX Beh 3900 liter rektangulær				
	Drawing number		1287 - 312				
	Revision		D				
	Sheet size		A3				
	Sheet		1(2)				

