

## CPX Container 200L rechthoekig

De container heeft standaard een O-ring verzegelde schroefdop van 150 mm. De container kan naar wens worden voorzien van aansluitingen.

Art.nr.: 20200



Vereist enkele  
deur



Grootte ongeveer

### Specificaties

Materiaal	PE
Model	Rechthoekig
Bodem	Vlak
Uitvoering	Gesloten
Type deksel	
Kleur	Naturel
Inhoud (L)	200
Lengte (mm)	1170
Breedte (mm)	530
Hoogte (mm)	402
Vloeroppervlak (m2)	0,63
Gewicht (kg)	14
Dichtheid inhoud (max kg/l)	1,2
Statistisch nummer van de douane	3925100000
GTIN	7090046760375

Recycling



### Eigenschappen



Aanpasbaar



Recyclebaar



Breed  
temperatuurbereik:



Bestand tegen  
chemicaliën



Lek testen



Logistieke  
oplossing

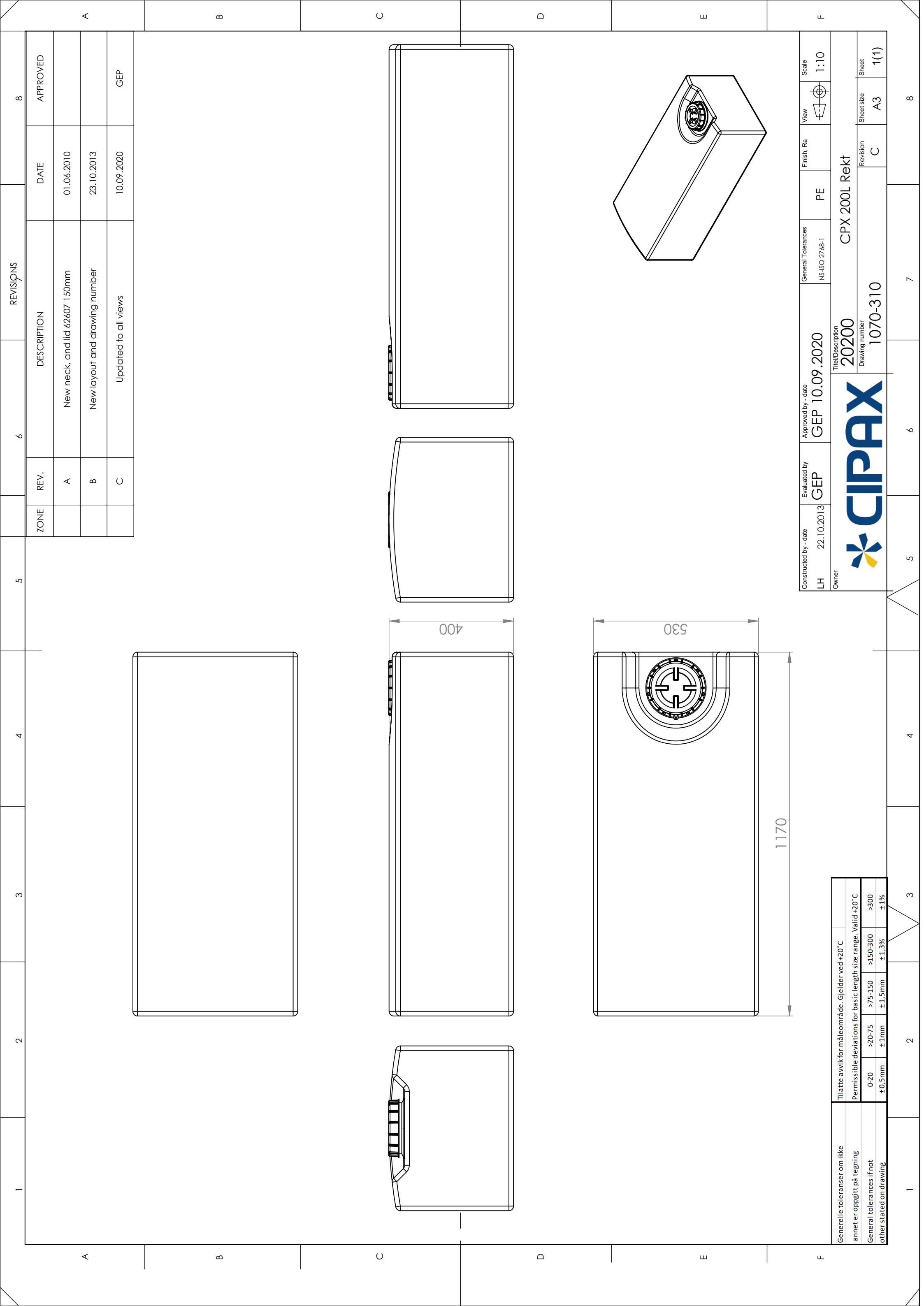


Aangepast voor  
eten



Makkelijk  
schoon te  
maken

Gedrukt 27-09-2024



ZONE	REV.	DESCRIPTION	DATE	APPROVED
	A	New neck, and lid 62607 150mm	01.06.2010	
	B	New layout and drawing number	23.10.2013	
	C	Updated to all views	10.09.2020	GEP

ZONE	REV.	DESCRIPTION	DATE	APPROVED
	A	New neck, and lid 62607 150mm	01.06.2010	
	B	New layout and drawing number	23.10.2013	
	C	Updated to all views	10.09.2020	GEP

Constructed by - date	LH 22.10.2013	Evaluated by	GEP	Approved by - date	GEP 10.09.2020	General Tolerances	NS-ISO 2768-1	Finish, Ra	PE	View	Scale
Owner											1:10
<b>CIPAX</b> Title/Description <b>20200 CPX 200L Rekt</b> Drawing number <b>1070-310</b> Revision <b>C</b>											
										Sheet size	A3
										Sheet	1(1)

Generelle toleranser om ikke annet oppgitt på tegning	Tilatte avvik for måleområde. Gjelder ved +20° C		
General tolerances if not other stated on drawing	Permissible deviations for basic length size range. Valid +20° C		
	0-20	>20-75	>75-150
	±0,5mm	±1mm	±1,5mm
			±1,3%
			±1%

1	2	3	4	5	6	7	8
---	---	---	---	---	---	---	---