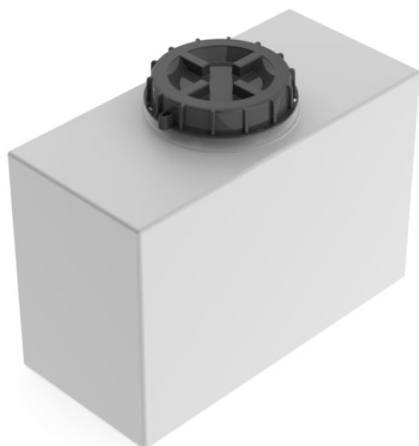


CPX Container 30L rechthoekig

De container heeft standaard een O-ring verzegelde schroefdop van 150 mm. De container kan naar wens worden voorzien van aansluitingen. Ook verkrijgbaar in een hogere uitvoering met een inhoud van 45 L, 20045.

Art.nr.: 20031



Vereist enkele
deur



Grootte ongeveer

Specificaties

Materiaal	PE
Model	Rechthoekig
Bodem	Vlak
Uitvoering	Gesloten
Type deksel	
Kleur	Naturel
Inhoud (L)	30
Lengte (mm)	490
Breedte (mm)	230
Hoogte (mm)	375
Vloeroppervlak (m2)	0,12
Gewicht (kg)	3,5
Dichtheid inhoud (max kg/l)	1,2
Statistisch nummer van de douane	3925100000

Recycling



HDPE

Eigenschappen



Aanpasbaar



Recyclebaar



Breed
temperatuurber
eik:



Bestand tegen
chemicaliën



Lek testen



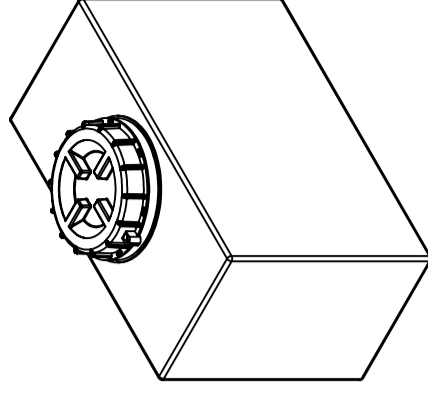
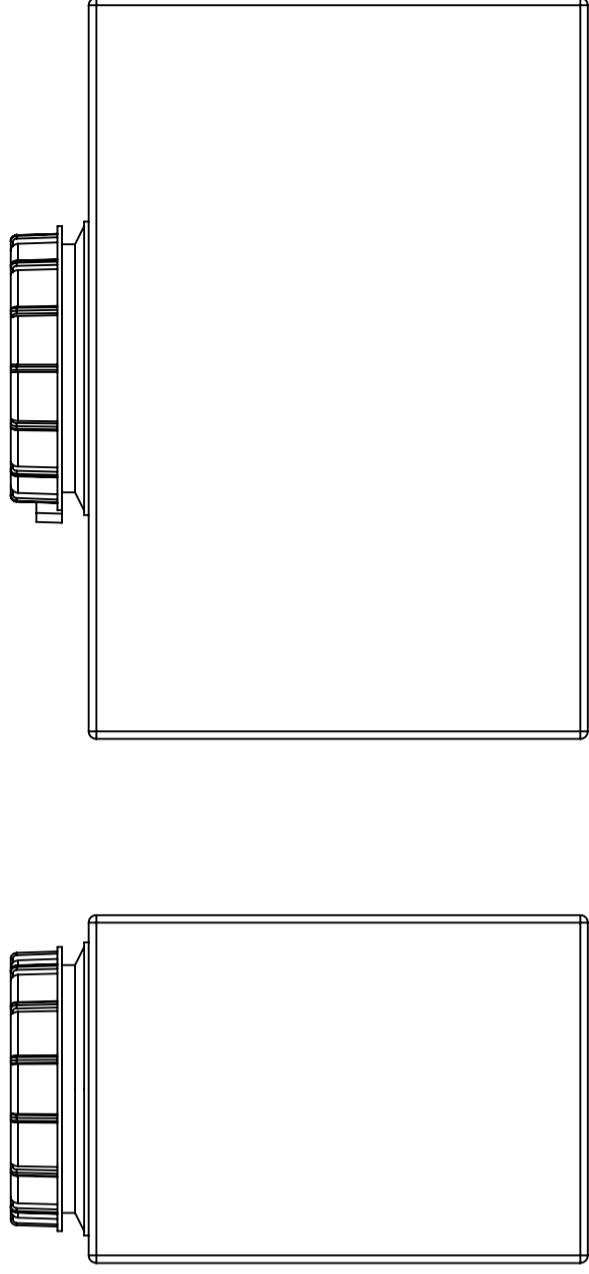
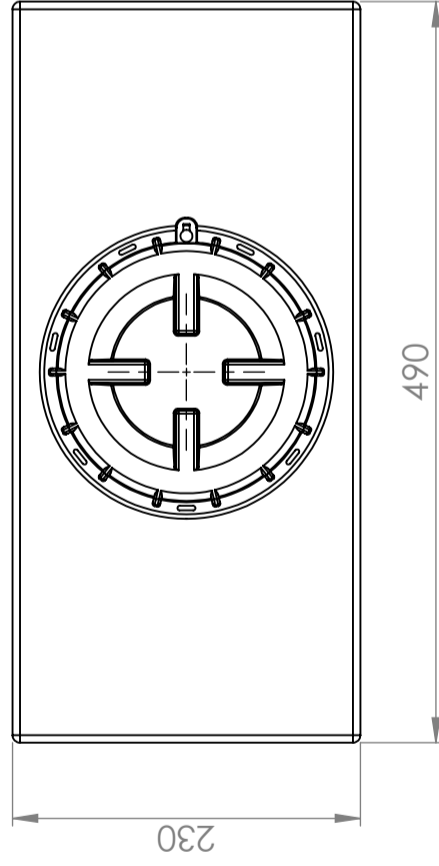
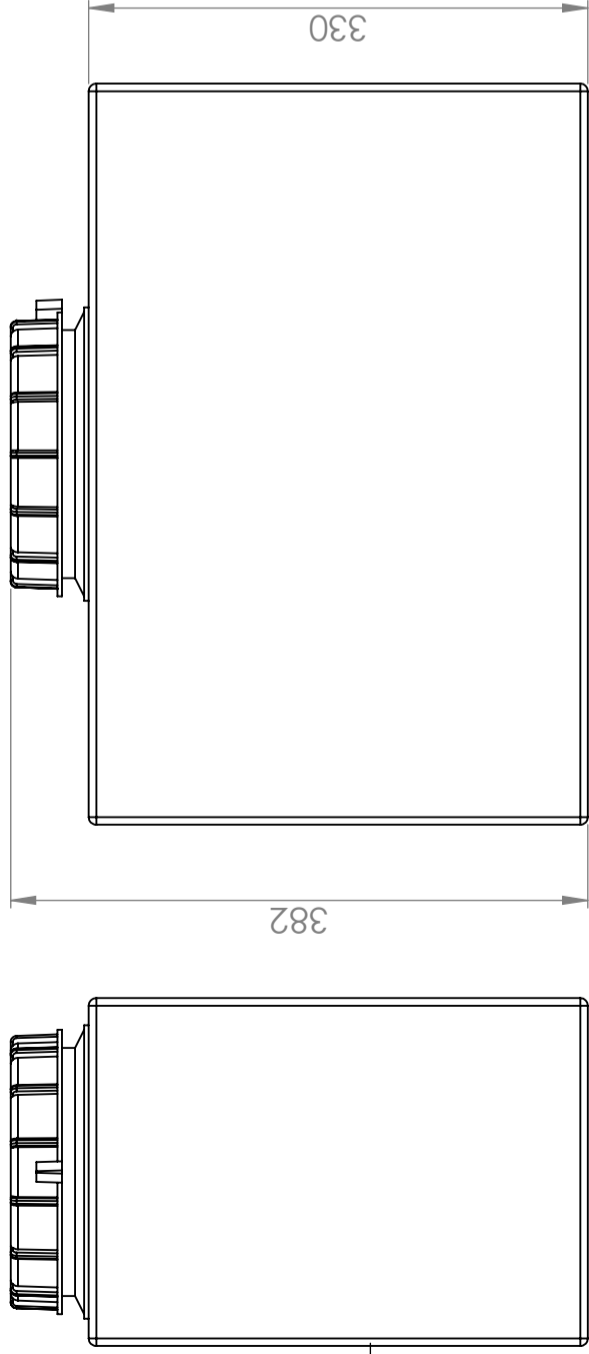
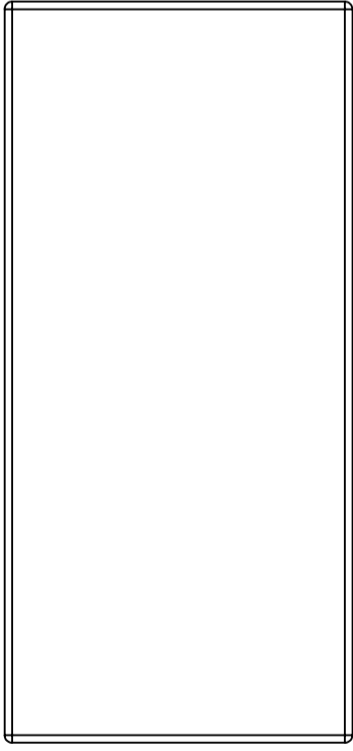
Logistieke
oplossing



Aangepast voor
eten



Makkelijk
schoon te
maken



REVISIONS

ZONE	REV.	DESCRIPTION	DATE	APPROVED
	A	Made a new drawing and updated teh view. M.P	30.04.2013	
	B	Updated to all views	10.09.2020	GEP

Generelle toleranser om ikke annet oppgitt på tegning	Tilatte avvik for måleområdet. Gjelder ved +20° C
General tolerances if not other stated on drawing	Permissible deviations for basic length size range. Valid +20° C
0-20	>75-150
±0.5mm	±1.5mm
	±1.3%
	±1%
	>300

Constructed by - date	Evaluated by	Approved by - date	General Tolerances	Finish, Ra	View	Scale
M.P 30.04.2013	GEP	GEP 10.09.2020	NS-ISO 2768-1	LDPE	⊕	1:5
Owner	Title/Description		Rekt.beholder 30 L			
	Drawing number		Revision			
	745 -34		B			
			Sheet size			
			A3			
			Sheet			
			1(1)			

