

## CPX Container 700L cilindrisch



De tank wordt geleverd met een los deksel met geïntegreerd handvat dat op de bovenkant van de container rust. De container kan worden voorzien van aansluitingen, geheel volgens uw wensen. Vlak oppervlak voor montage van een aansluiting op het onderste manteloppervlak van de tank.

Art.nr.: 10700



Vereist dubbele  
deur



Grootte ongeveer

### Specificaties

Materiaal	PE
Model	Cilindrisch
Bodem	Vlak
Uitvoering	Open
Type deksel	
Kleur	Naturel
Inhoud (L)	700
Hoogte (mm)	1520
Diameter (mm)	930
Vloeroppervlak (m2)	0,82
Gewicht (kg)	35
Dichtheid inhoud (max kg/l)	1,85
Statistisch nummer van de douane	3925100000
GTIN	7090046760245

Recycling



HDPE

### Eigenschappen



Aanpasbaar



Recyclebaar



Breed  
temperatuurbereik:



Bestand tegen  
chemicaliën



Lek testen



Logistieke  
oplossing



Aangepast voor  
eten



Makkelijk  
schoon te  
maken

A

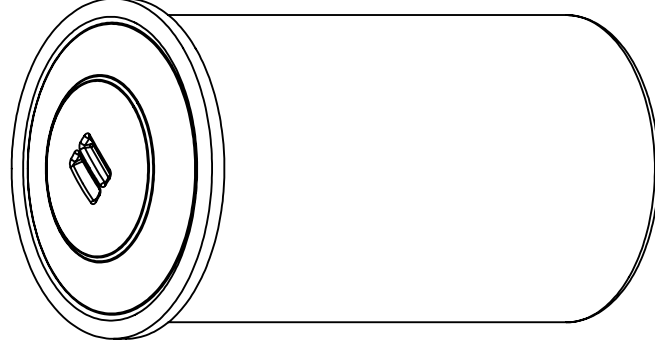
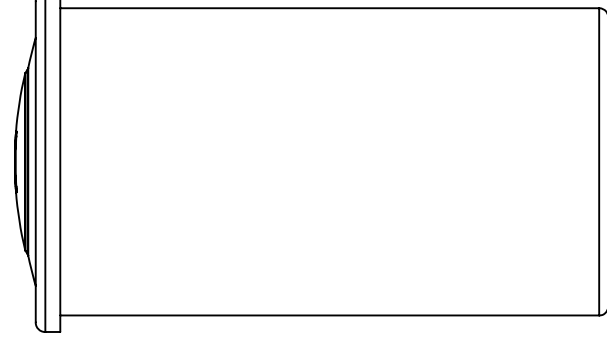
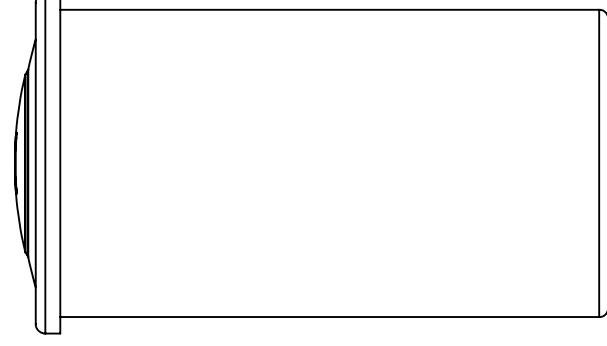
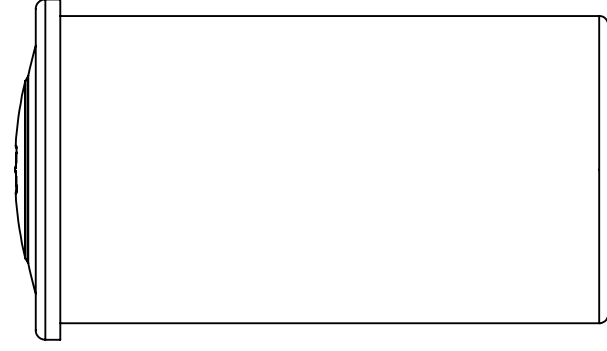
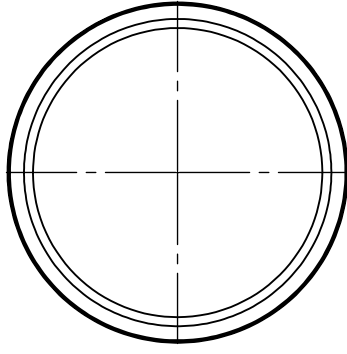
B

C

D

E

F



Generelle toleranser om ikke annet oppgitt på tegning	Tilatte avvik for måleområde. Gjelder ved +20°C		
General tolerances if not other stated on drawing	Permissible deviations for basic length size range. Valid +20°C		
	0-20	>20-75	>75-150
	±0,5mm	±1mm	±1,5mm
			>150-300
			±1,3%
			>300
			±1%

Constructed by - date  
GEP 17.09.2020

Evaluated by

Approved by - date

General Tolerances  
NS-ISO 2768-1

LDPE

Finish, Ra

View

Scale

1:20

Owner



Title/Description  
10700 CPX 700L SYI

Drawing number

1303 - 313

Revision

Sheet size

Sheet

A3

1(1)

1

2

3

4

5

6

7

8

A

B

C

D

E

F

3

4

5

6

7

8