



## CPX Opslagtank 1800L naturel

De tank heeft een met een O-ring afgedicht mangat van 600 mm dat met een gelakte pijpsteun aan de tank is bevestigd. Op de bovenkant van de tank en op het onderste manteloppervlak van de tank zijn er vier vlakke montageoppervlakken. De tank wordt indien gewenst gecomplementeerd met een beschermkoker en geschikte aansluitingen. Voor eigen gewicht 1,85.

Art.nr.: 18007



Vereist dubbele  
deur



Grootte ongeveer

### Specificaties

Materiaal	PE
Model	Cilindrisch
Bodem	Vlak
Uitvoering	Gesloten
Type deksel	
Kleur	Naturel
Inhoud (L)	1800
Hoogte (mm)	1585
Diameter (mm)	1340
Vloeroppervlak (m2)	1,85
Gewicht (kg)	70
Dichtheid inhoud (max kg/l)	1,85
Statistisch nummer van de douane	3925100000
GTIN	7090046760337

Recycling



HDPE

### Eigenschappen



Aanpasbaar



Recyclebaar



Breed  
temperatuurbereik:



Bestand tegen  
chemicaliën



Lek testen



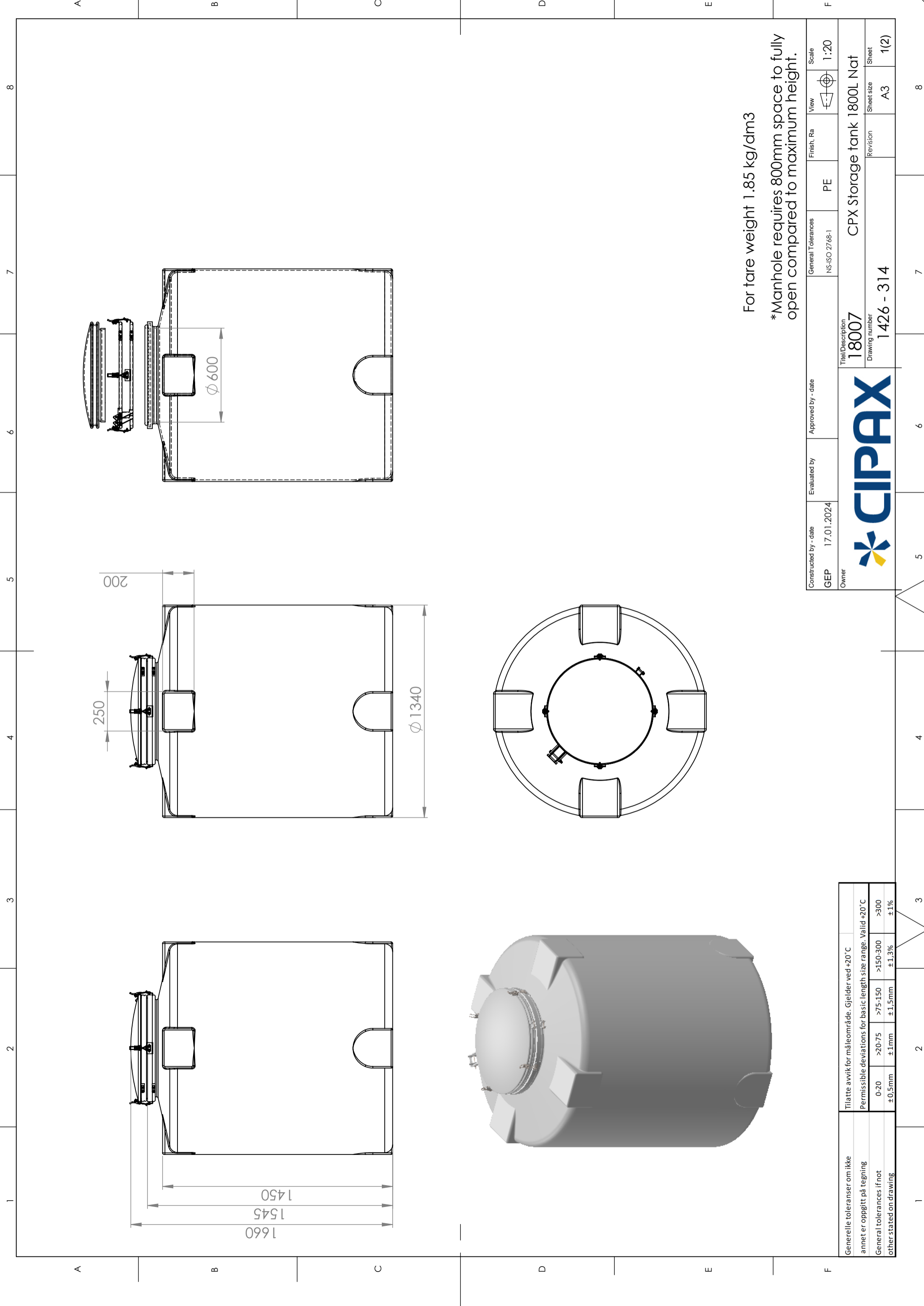
Logistieke  
oplossing



Aangepast voor  
eten



Makkelijk  
schoon te  
maken



For tare weight 1.85 kg/dm3

\*Manhole requires 800mm space to fully open compared to maximum height.

Constructed by - date	Approved by - date	General Tolerances	Finish, Ra	View	Scale
GEP 17.01.2024		NS-ISO 2768-1	PE		1:20
Owner	Title/Description				
	18007 CPX Storage tank 1800L Nat				
	Drawing number	Revision	Sheet size	Sheet	
	1426 - 314		A3	1(2)	

Generelle toleranser om ikke annet oppgitt på tegning	Tilatte avvik for måleområde. Gjelder ved +20°C			
General tolerances if not other stated on drawing	Permissible deviations for basic length size range. Valid +20°C			
	0-20	>20-75	>75-150	>150-300
	±0.5mm	±1mm	±1.5mm	±1.3%
				±1%