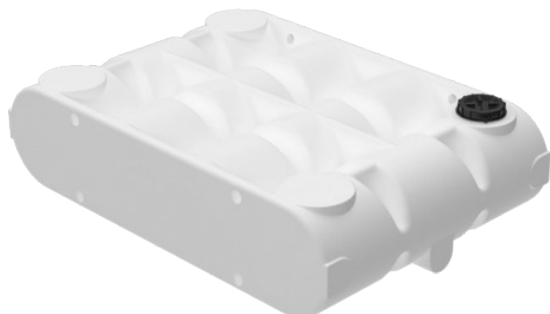


## CPX Transporttank 500 liter



Onze innovatieve transporttank van 500 liter is zo ontworpen om golfbewegingen van vloeistoffen in alle richtingen effectief te dempen en te stabiliseren. Hierdoor is deze tank ideaal voor uiteenlopende toepassingen. De tank kan zowel verticaal als horizontaal worden geplaatst, zodat hij op de meeste voertuigen, zoals vrachtwagens, pick-ups, aanhangwagens of boten, past. Door zijn vorm is hij ideaal voor het monteren van diverse aansluitingen of pompen. Tevens stabiliseert deze vorm krachtige stromingen in de tank.

Dankzij het slanke ontwerp van slechts 420 mm is onze transporttank efficiënt qua ruimtegebruik en past ook daar waar de ruimte krap is. Dit maakt hem zeer geschikt voor de opslag van vloeistoffen op (kleinere) boten, zoals drink- en afvalwater.

Van draagbare irrigatie- en reinigingssystemen tot gebruik in de landbouw en veehouderij, onze tank is een betrouwbare partner. De transporttank is ook ideaal voor brandbestrijding, ijsvrij maken, of verswatervoorziening bij evenementen.


Art.nr.: 21551



Vereist enkele deur



Grootte ongeveer

Specificaties	
Materiaal	PE
Uitvoering	Gesloten
Type deksel	
Kleur	Naturel
Inhoud (L)	500
Lengte (mm)	1740
Breedte (mm)	1200
Hoogte (mm)	420
Gewicht (kg)	70
Dichtheid inhoud (max kg/l)	1,2
Recycling	 HDPE

## Eigenschappen



Aanpasbaar



Recyclebaar



Breed temperatuurber  
eik:



Bestand tegen  
chemicaliën



Lek testen

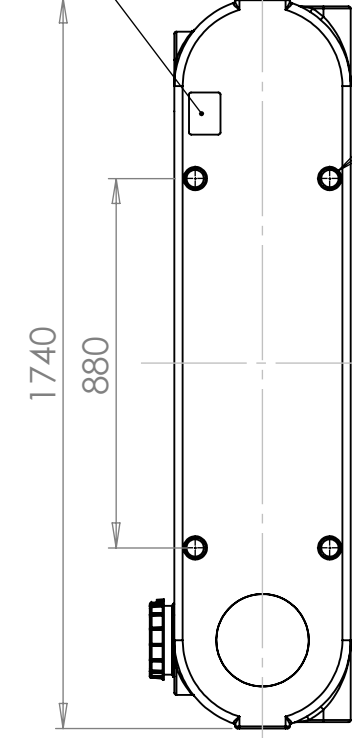
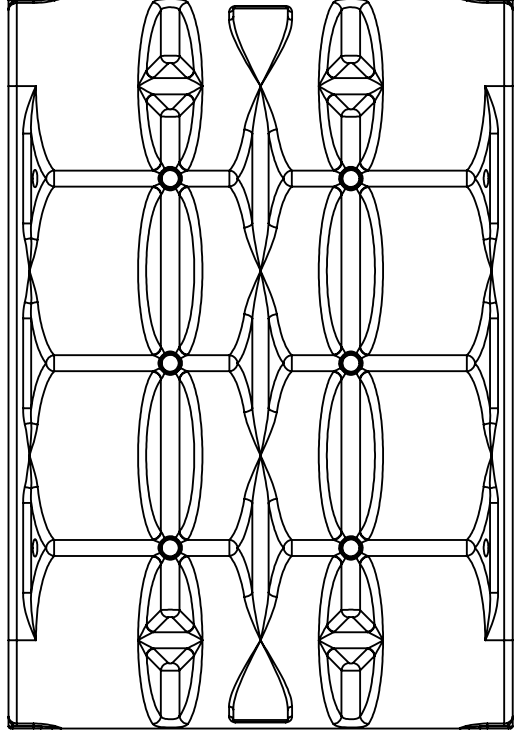


Logistieke  
oplossing

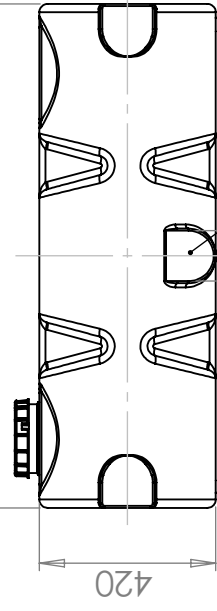


Aangepast voor  
eten

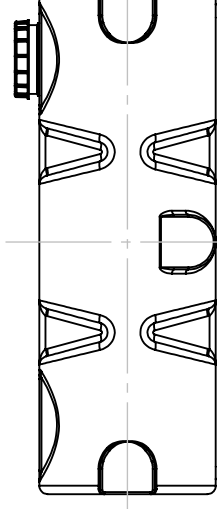
Revision		Godkänd	
REV.	Ändringsmeddelande	Datum	



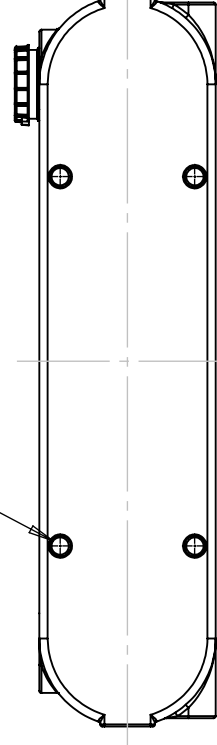
Logo och datummärkning  
Logo and date mark



Yta för extra anslutningar (6x)  
Surface for optional connections (6x)

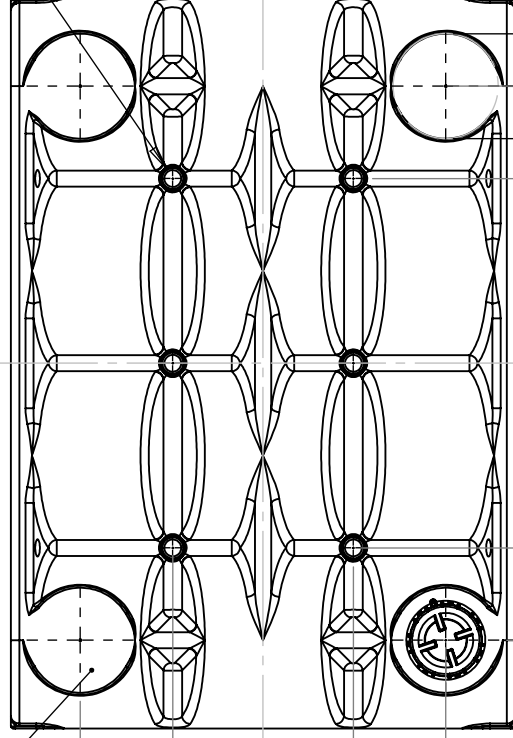


Ø40 Hål för förankring (4x)  
Ø40 Hole for anchoring (4x)

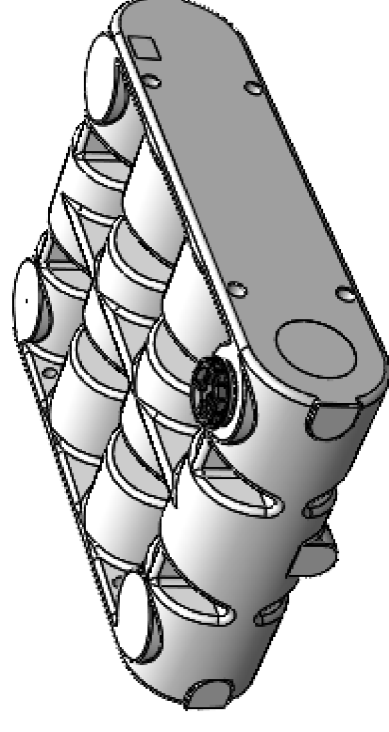


Ø40 Hål för förankring (4x)  
Ø40 Hole for anchoring (4x)

Yta för extra anslutningar (4x)  
Surface for optional connections (4x)



Ø40 Hål för förankring (6x)  
Ø40 Hole for anchoring (6x)



This drawing and design is the property of CIPax. Copying and distribution of the drawing or any contents is prohibited without written permission from authorised personal at CIPax

Konstruerad av <b>JA</b>	Granskad av <b>FB</b>	Godkänd av - datum <b>JA 2024-06-17</b>	Generell tolerans SS-ISO 2768-1	Generell Ytjämnhet, Ra	Vyplacering	Skala <b>1:20</b>
Ägare						
<b>CIPAX</b>						
Titel/Benämning <b>Transport Tank 500L, Horizontal Version</b>						
Ritningsnummer <b>21551 Assembly</b>						Blad <b>1(1)</b>

Generella toleranser om ej annat anges på ritning	Tillåtna avvikelser för längdbasområde. Gäller + 20°C		
General tolerances if not other stated on drawing	Permissible deviations for basic length size range. Be valid + 20°C		
	0-20	>20-75	>75-150
	± 0,5 mm	± 1 mm	± 1,5 mm
		± 1,3 %	± 1 %
			>300
			± 1 %