




## CPX Container 208L cylindrical

Tankene produseres som en hel enhet uten skjøter . Tankene er i Polyetylen og egner seg meget bra for blanding, dosering og lagring av de fleste typer kjemikalier. På grunn av den koniske bunnen flyter kjemikaliene lett og du vil lettere få tømt tanken helt. Innstøpt 1½"bunnforbindelse som standard. Vi sveiser inn tilkoblinger og annet tilbehør i henhold til spesifikke krav.

Art.nr: 25007

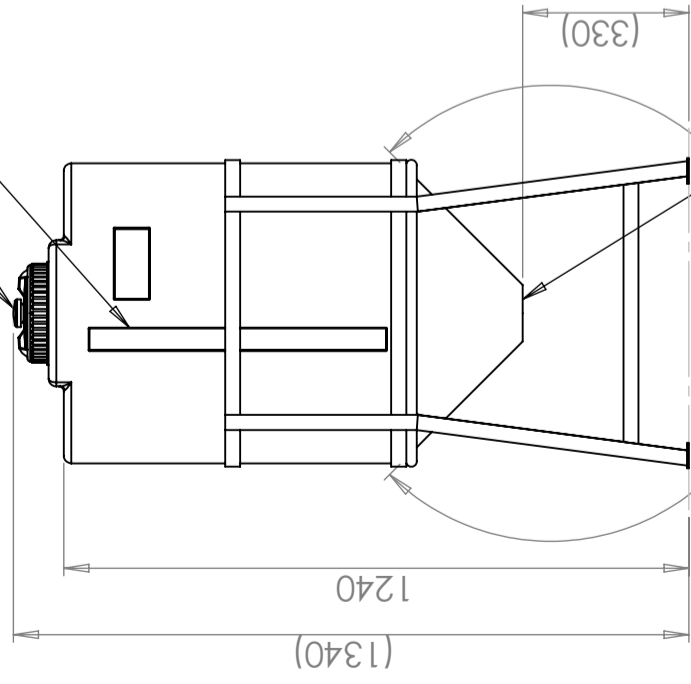
Spesifikasjoner	
Materiale	PE
Form	Sylindriske
Bunnform	Konisk
Type lokk	
Farge	Naturlig
Volum (L)	208
Høyde (mm)	1070
Diameter (mm)	595
Gulvareal (m2)	0,38
Vekt (kg)	25
Tetthetsinnhold (max kg/l)	1,2
Gjenvinning	

### Kjennetegn

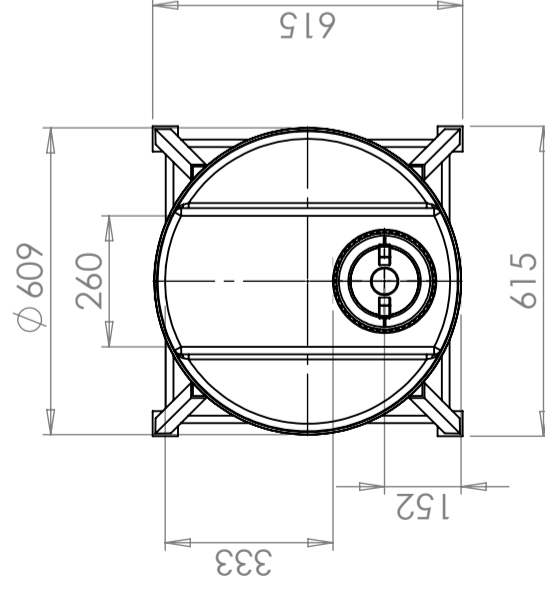
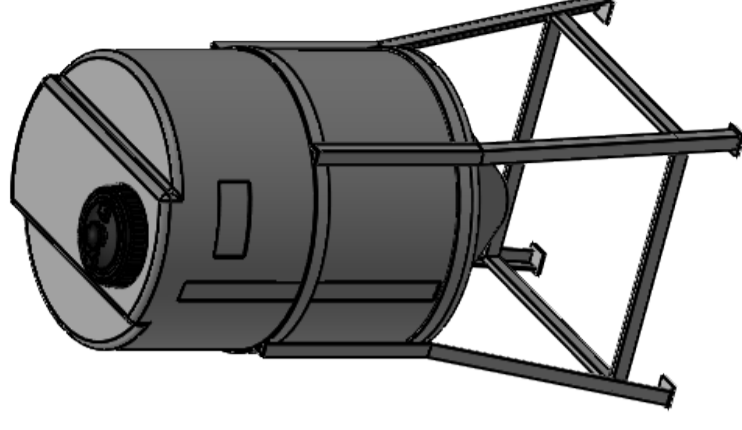
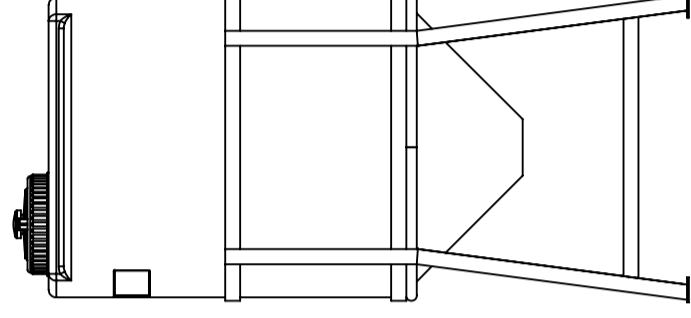
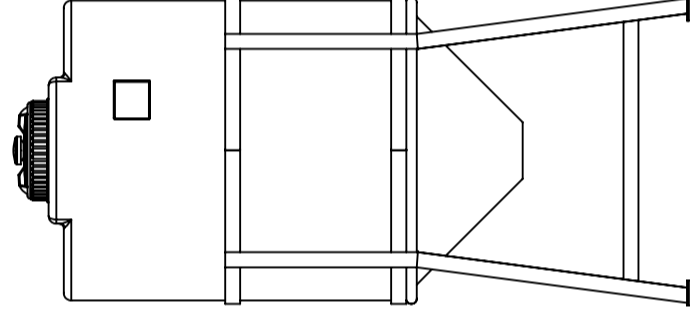
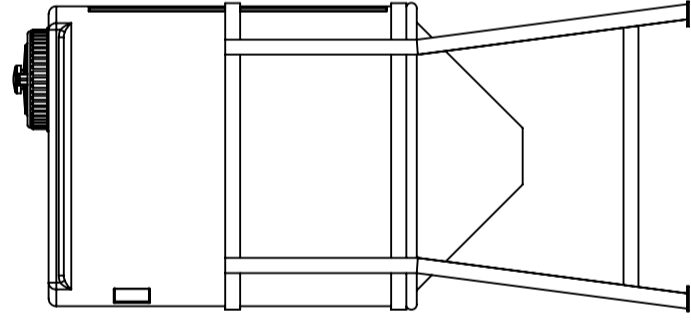


Lock Ø150mm med ventilation/  
Lid Ø150mm with ventilation

Nivåskala/  
Level scale



Valbar utgång/  
Choosable outlet



Revision

Godkänd

Datum

Ändringsmeddelande

REV.

Tank: PE, naturell/Tank: PE, Neutral  
Stativ: Stål, pulverlackat mörkgrått/Stand: Steel, powder coated dark grey

Konstruerad av <b>JA</b>	Granskad av <b>MB</b>	Godkänd av - datum <b>JA 2020-03-13</b>	Generell Ytjämnhet, Ra SS-ISO 2768-1	Vyplacering 	Skala <b>1:15</b>
Titel/Benämning <b>CPX Behållare 208L cylindrisk</b>			Blad <b>1(1)</b>		
Ägare <b>CIPAX</b>			Ritningsnummer <b>25007</b>		
Generella toleranser om ej annat anges på ritning General tolerances if not other stated on drawing			Titel/Benämning <b>CPX Behållare 208L cylindrisk</b>		
Tillåtna avvikelser för längdbasmåttområde. Gäller + 20°C Permissible deviations for basic length size range. Be valid + 20°C			Utgåva <b>A</b>		
0-20 ± 0,5 mm			25007		
>20-75 ± 1 mm			A		
>75-150 ± 1,5 mm			1(1)		
>150-300 ± 1,3 %					
>300 ± 1 %					