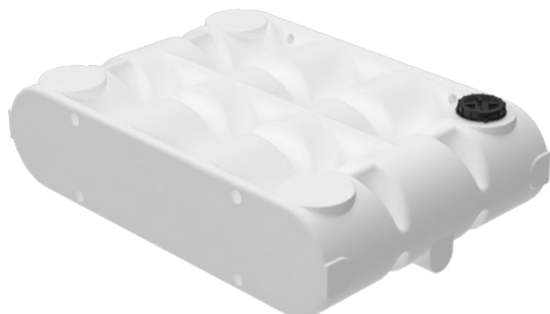


CPX Transporttank 500 L



Vår innovative 500 liters transporttank er designet for å dempe og stabilisere væsker effektivt i alle retninger, noe som gjør den ideell for en rekke bruksområder. Med muligheten til å plasseres både loddrett og vannrett er den fleksibel nok til å få plass på de fleste kjøretøyer, som lastebiler, pickuper, tilhengere eller båter. Stabiliteten gjør den perfekt for tilkoblinger, pumper og kraftige strømmer.

Med en slank design på kun 420 mm er transporttanken vår effektiv når det gjelder plassutnyttelse og passasje gjennom trange rom. Dette gjør den svært godt egnet for oppbevaring av væske på båter og mindre fartøy, der den kan fylles med drikkevann, gråvann eller svartvann.

Tanken vår er en pålitelig partner – fra bærbare vanningsystemer og rengjøring til bruk innen landbruk og dyrehåndtering. Transporttanken er også perfekt for brannslukking, avising eller tilførsel av ferskvann ved arrangementer.


Art.nr: 21551



Krever enkel dør



Omtrentlig størrelse

Spesifikasjoner	
Materiale	PE
Opptreden	Lukket
Type lokk	
Farge	Naturlig
Volum (L)	500
Lengde (mm)	1740
Bredde (mm)	1200
Høyde (mm)	420
Vekt (kg)	70
Tetthetsinnhold (max kg/l)	1,2
Gjenvinning	

Kjennetegn



Fleksible tanker



Recyclable



Brett
temperaturspan
n



Kjemisk
motstand



Lekkasjetesting



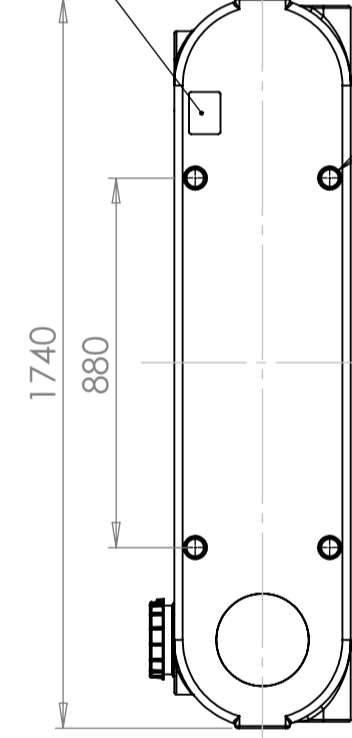
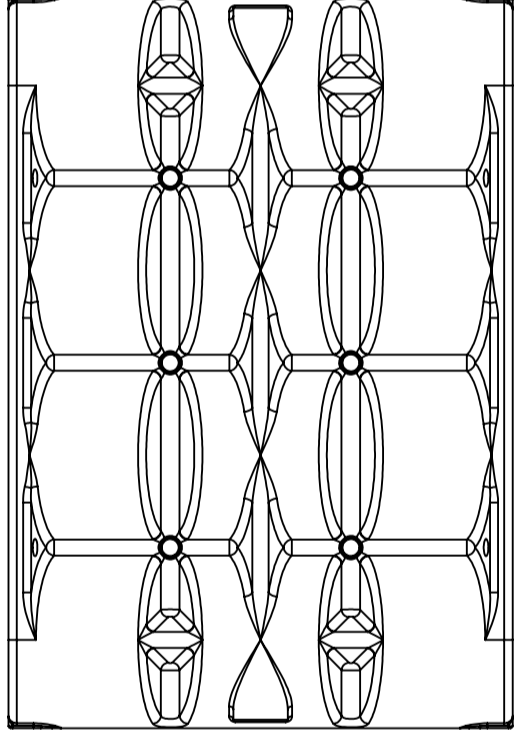
Logistikkøsning
er



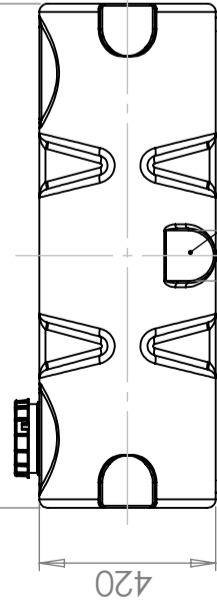
Anpasade for
kontakt med
mat

Skrevet ut 20.10.2024

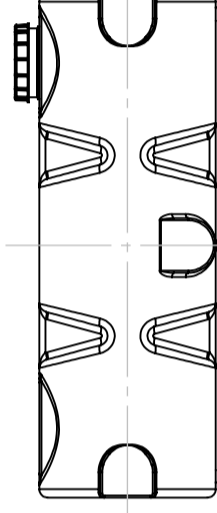
Revision		Godkänd	
REV.	Ändringsmeddelande	Datum	



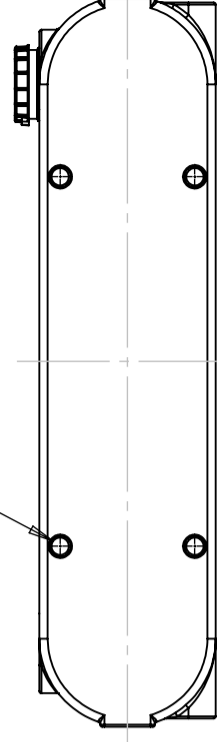
Logo och datummärkning
Logo and date mark



Yta för extra anslutningar (6x)
Surface for optional connections (6x)

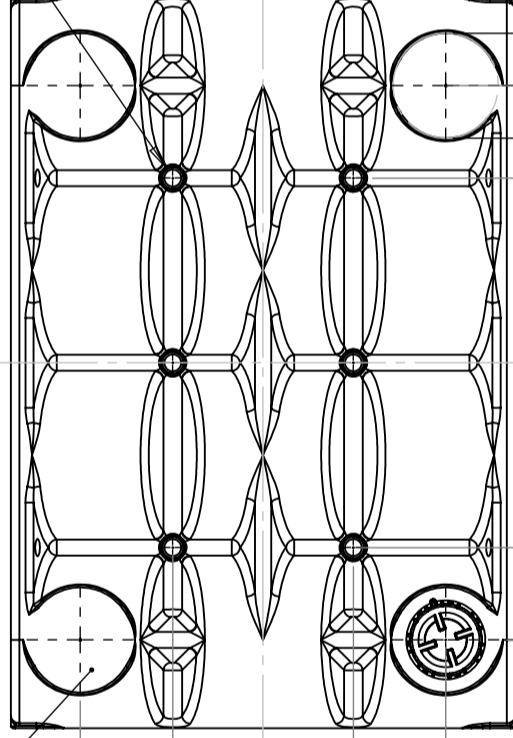


Ø40 Hål för förankring (4x)
Ø40 Hole for anchoring (4x)

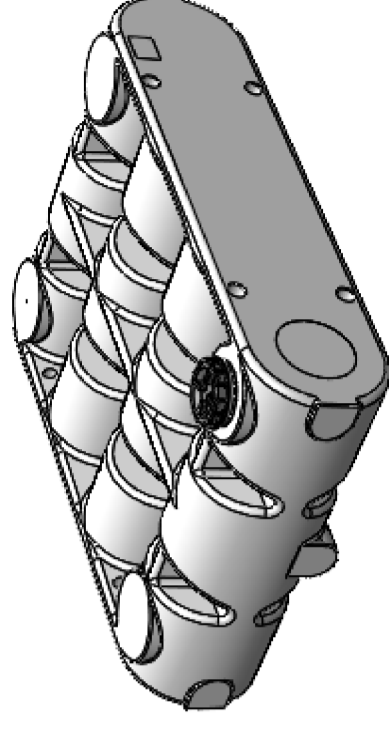


Ø40 Hål för förankring (4x)
Ø40 Hole for anchoring (4x)

Yta för extra anslutningar (4x)
Surface for optional connections (4x)



Ø40 Hål för förankring (6x)
Ø40 Hole for anchoring (6x)



This drawing and design is the property of CIPax. Copying and distribution of the drawing or any contents is prohibited without written permission from authorised personal at CIPax

Konstruerad av JA	Granskad av FB	Godkänd av - datum JA 2024-06-17	Generell tolerans SS-ISO 2768-1	Generell Ytjämnhet, Ra	Vyplacering	Skala 1:20
Ägare						
CIPAX						
Titel/Benämning Transport Tank 500L, Horizontal Version						
Ritningsnummer 21551 Assembly						Blad 1(1)

Generella toleranser om ej annat anges på ritning	Tillåtna avvikelser för längdbasområde. Gäller + 20°C		
General tolerances if not other stated on drawing	Permissible deviations for basic length size range. Be valid + 20°C		
	0-20	>20-75	>75-150
	± 0,5 mm	± 1 mm	± 1,5 mm
		± 1,3 %	± 1 %