


CPX Grovrenstank 5300L



CPX Grovrenstank med et totalt volum på 5300L gir et ekstra slamlag av tilsvarende størrelse og skiller og lagrer slam fra avløpsvann som et fortrinn til et minibebehandlingsanlegg (SBR) eller et stedsbygd renseanlegg. Egnet for alle merker av minibebehandlingsanlegg på markedet, er enkel å installere og i utgangspunktet vedlikeholdsfri under drift. Krever ikke tilkobling til strøm.

Art.nr: 23061

Spesifikasjoner	
Materiale	PE
Form	Rektangulære
Bunnform	Rett
Opptreden	Lukket
Type lokk	
Farge	Svart
Volum (L)	5300
Lengde (mm)	3400
Bredde (mm)	2600
Høyde (mm)	1175
Vekt (kg)	330
Gjenvinning	 HDPE

Kjennetegn



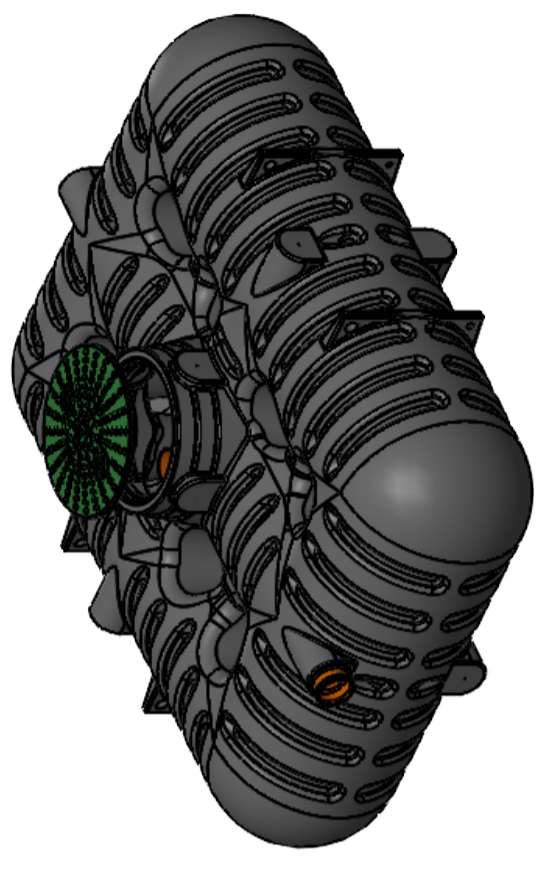
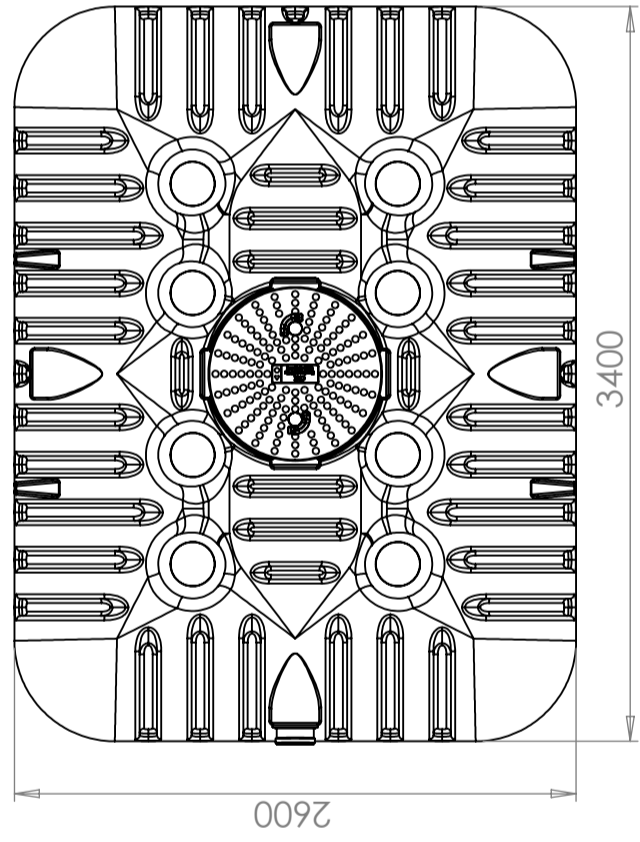
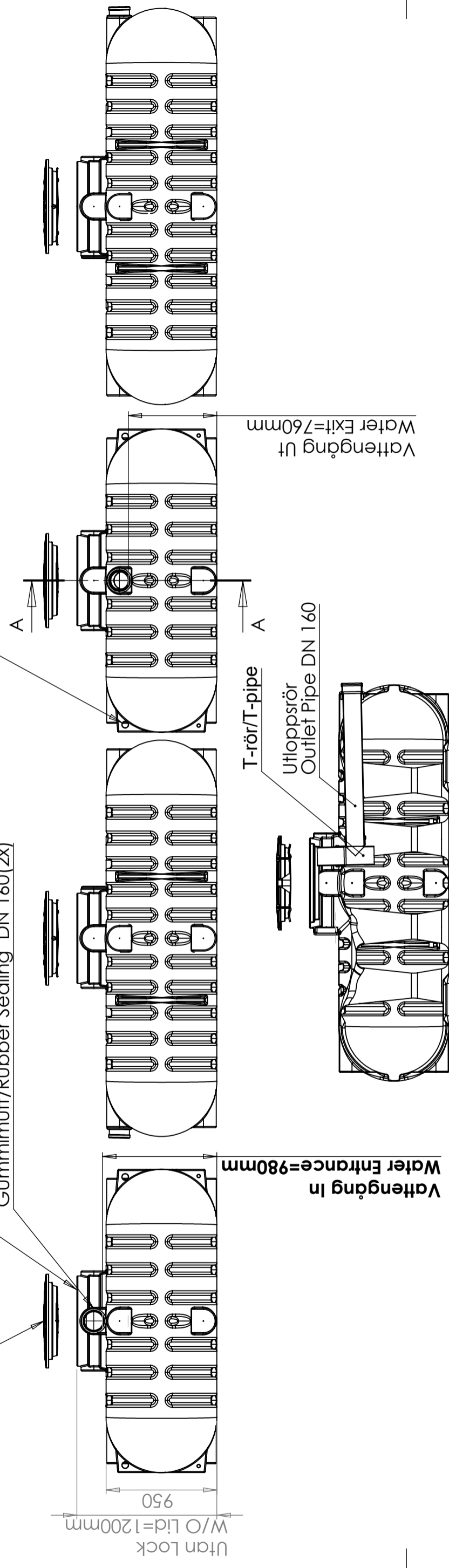
Revision	
REV.	Ändringsmeddelande
	Datum
	Godkänd

Förhöjningshals krävs
Extension neck is required

Lock/Lid Ø600mm

Gummimuff/Rubber Sealing DN 160(2x)

Lyfföglor för hantering och installation (8x)
Lift Loops for handling and installation (8x)



Konstruerad av	JA	Granskad av	MB	Godkänd av - datum	- JA 2020-04-16	Generell tolerans SS-ISO 2768-1	Generell Ytjämnhet, Ra	Vyplacering	Skala
									1:35

Titel/Benämning	
CPX Pre-separator tank 5300L	
Ritningsnummer	23061 Assembly
Utgåva	A
Blad	1(1)

Generella toleranser om ej annat anges på ritning	Tillåtna avvikelser för längdbasområde. Gäller + 20°C			
General tolerances if not other stated on drawing	Permissible deviations for basic length size range. Be valid + 20°C			
	0-20	>20-75	>75-150	>150-300
	± 0,5 mm	± 1 mm	± 1,5 mm	± 1,3 %
				± 1 %