

CPX Lagringstank 1800L naturell

Ersätter tidigare artikelnummer 12003 och 12004.

Art.nr: 18007



Kräver dubbeldörr



Ungefärlig storlek

Specifikationer

Material	PE
Form	Cylindrisk
Bottenform	Plan
Utförande	Sluten
Typ av lock	600mm manlucka med, o-ringtätad, på stativ
Färg	Naturell
Volym (L)	1800
Höjd (mm)	1585
Diameter (mm)	1340
Golvyta (m2)	1,85
Vikt (kg)	70
Densitet innehåll (max kg/l)	1,85
Tullstatistiskt nummer	3925100000
GTIN	7090046760337
Klimatpåverkan (kg CO2-ekv.)	190,944

Återvinning



Egenskaper



Anpassningsbar



Återvinningsbar



Brett
temperaturspann



Kemikalieresiste
ns



Läcktestning



Logistiklösning

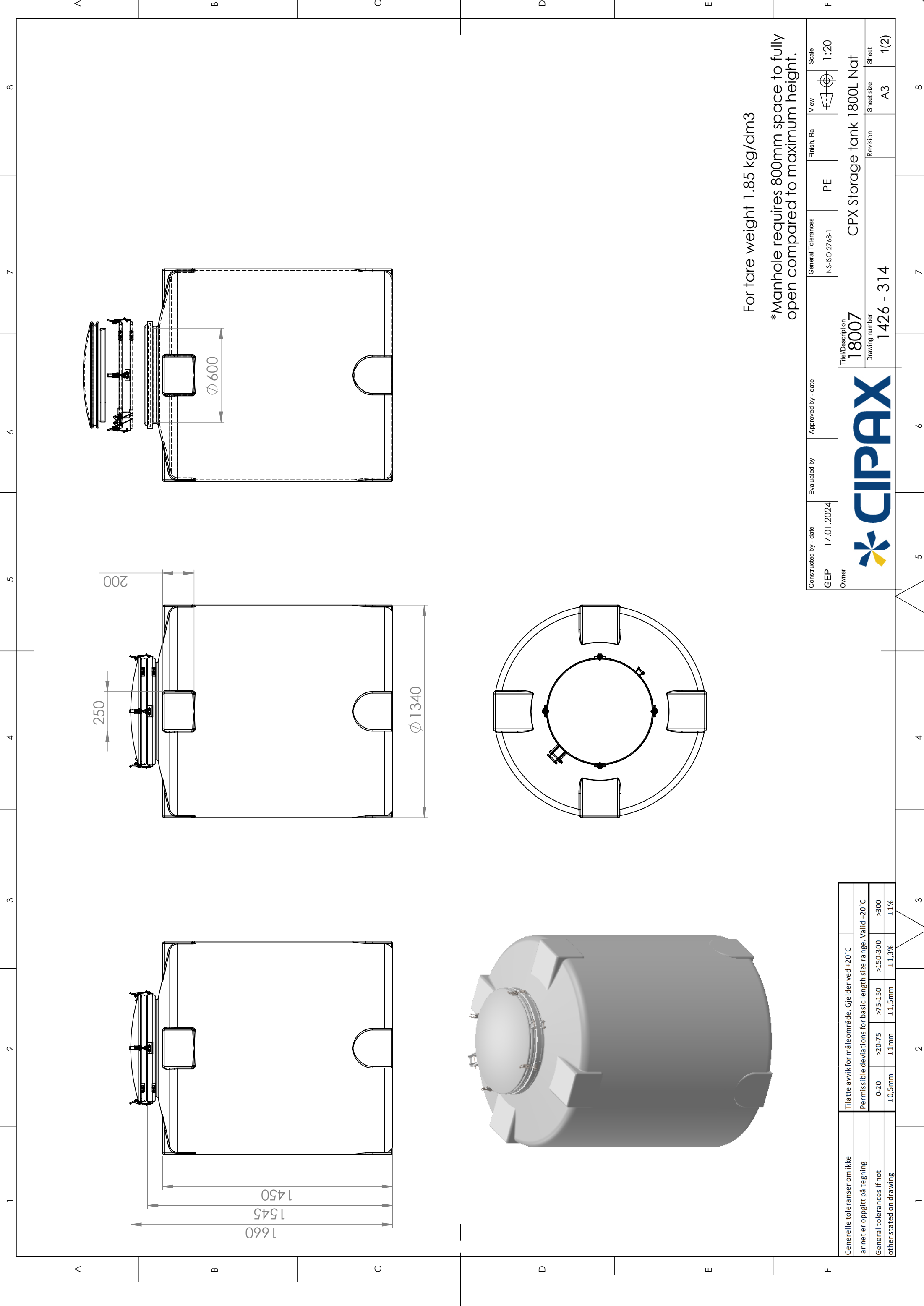


Anpassad för
livsmedel



Enkel att
rengöra

Utskrivet 2024-04-26



For tare weight 1.85 kg/dm3

*Manhole requires 800mm space to fully open compared to maximum height.

Generelle toleranser om ikke annet er oppgitt på tegning			
General tolerances if not other stated on drawing			
Tilatte avvik for måleområde. Gjelder ved +20°C			
Permissible deviations for basic length size range. Valid +20°C			
0-20	>20-75	>75-150	>150-300
±0.5mm	±1mm	±1.5mm	±1.3%
			±1%

Constructed by - date	Evaluated by	Approved by - date	General Tolerances	Finish, Ra	View	Scale
GEP 17.01.2024			NS-ISO 2768-1	PE		1:20
Owner			Title/Description			
CIPAX			18007 CPX Storage tank 1800L Nat			
Drawing number			Revision		Sheet size	Sheet
1426 - 314					A3	1(2)