

CPX Silo 90L cylindrisk

Silo i rotationsgjuten polyeten, lämplig för användning i vattenbehandlings eller kemikalieindustrin, jordbruk och livsmedelsproduktion. Silon är självbärande och är försedd med naturell konisk lös topp D410. Stativ säljes separat. Botten D62, kona 60°.

Art.nr: 40801



Kräver enkeldörr



Ungefärlig storlek

Specifikationer

Material	PE
Form	Cylindrisk
Bottenform	Konisk
Utförande	Öppen
Färg	Naturell
Volym (L)	90
Höjd (mm)	1000
Diameter (mm)	410
Vikt (kg)	5

Återvinning



Egenskaper



Brett
temperaturspann



Kemikalieresistens



Läcktestning



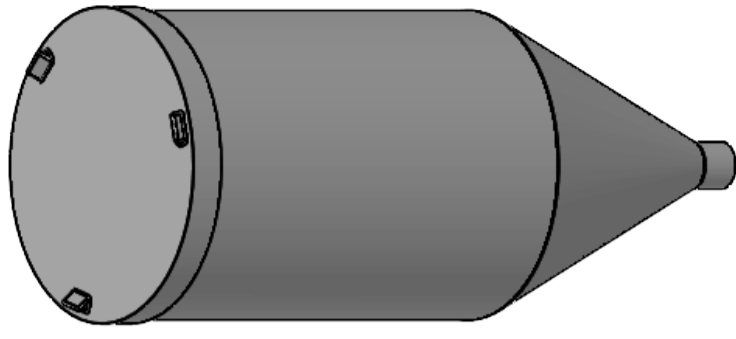
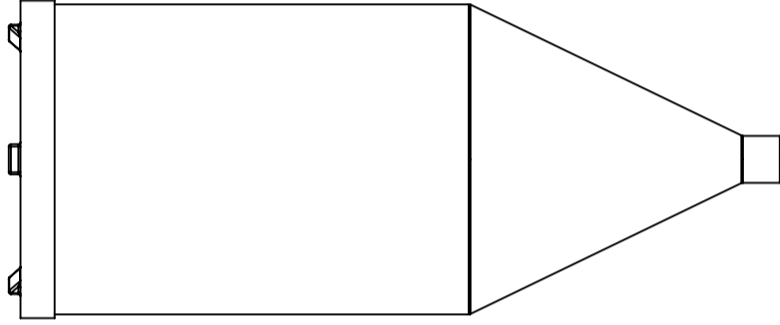
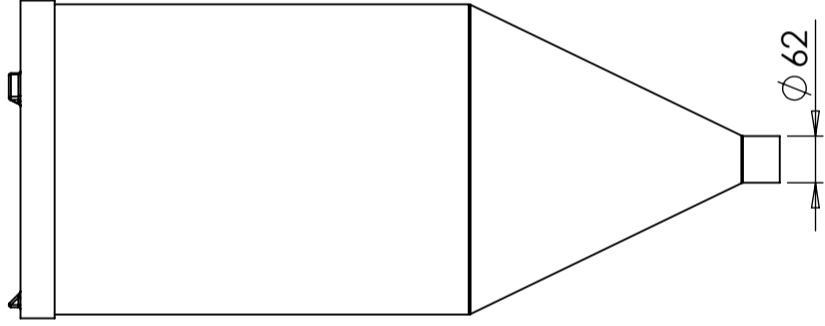
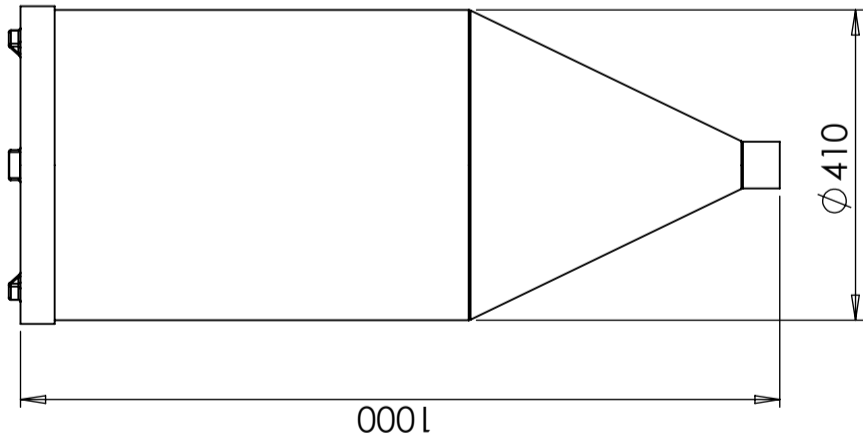
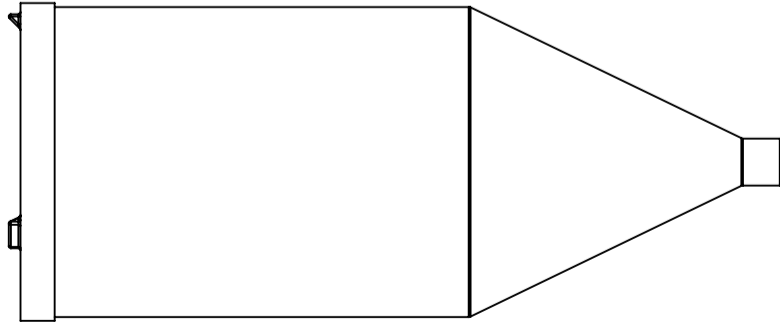
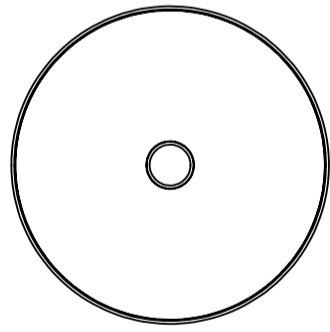
Logistiklösning



Anpassad för
livsmedel



Enkel att
rengöra



Revision

REV.

Ändringsmeddelande

Datum

Godkänd

Konstruerad av	Granskad av	Godkänd av - datum	Generell tolerans SS-ISO 2768-1	Generell Ytjämnhet, Ra	Vyplacering	Skala
		-				1:10
			Titel/Benämning			
Ägare			CPX Silo 90L cylindrisk			
Ritningsnummer			40801			
Utgåva			A			
Blad			1(1)			