



CPX Pumpbrunn 400L D600

Pumpbrunn för volym upp till 400L som kan användas exempelvis för dränering av dagvatten eller avloppsvatten från slamavskiljare vid motfall som för en förhöjd infiltration. Låsbart, barnsäkert lock av samma variant som till våra nedgrävningsbara tankar är inkluderat.

Raka plan runt om hela pumpbrunnen ger säker tätning ihop med gummimuff för anslutningar och planen är placerade på olika höjder som ger stor flexibilitet för inlopp samt utlopp som inte är förborrade.

Pumpbrunnens väl tilltagna diameter på 600mm gör att den fungerar med många olika pumpar och det finns gott om plats både för pump och flottör.

Produkten fungerar också utmärkt som en liten tank för exempelvis vattenlagring, bevattning eller som fördelningsbrunn. Tillsammans med inloppsmuff 67502 och reglerenhet 63661 genereras en fördelningsbrunn med flera utlopp som fördelar avloppsvattnet ut till spridarören i syfte att skapa en jämn spridning i bädden. Ända upp till 5st reglerenheter får plats samtidigt.

Tillverkad i 100% återvunnen polyeten.

Art.nr: 45033
RSK: 5385418



Ungefärlig storlek

| Specifikationer | |
|------------------------------|------------------------|
| Material | PE |
| Typ av lock | 600 mm barnsäkert lock |
| Färg | Svart |
| Volym (L) | 400 |
| Höjd (mm) | 1330 |
| Diameter (mm) | 600 |
| Vikt (kg) | 38 |
| Tullstatistiskt nummer | 3926909790 |
| GTIN | 7090046761006 |
| Leveransförpackning | 2 st/pall |
| Klimatpåverkan (kg CO2-ekv.) | 37 |

Egenskaper



Anpassningsbar



Återvinningsbar



Kemikalieresistens



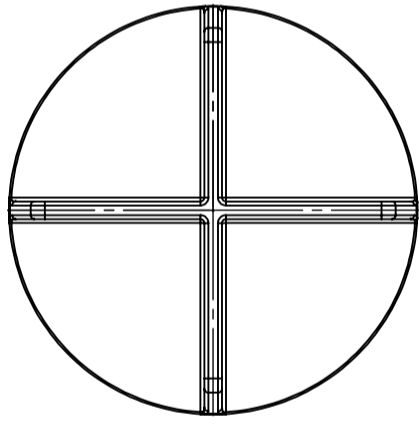
Läcktestning



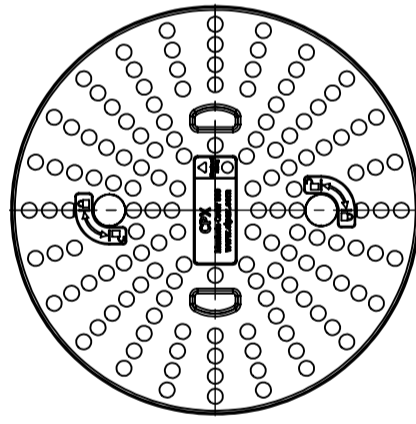
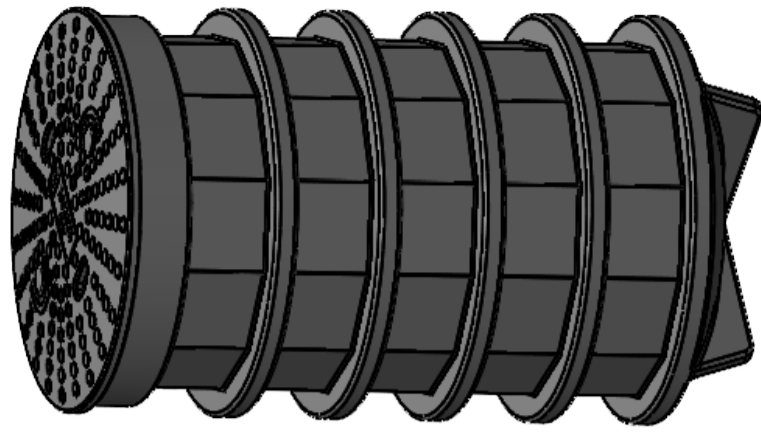
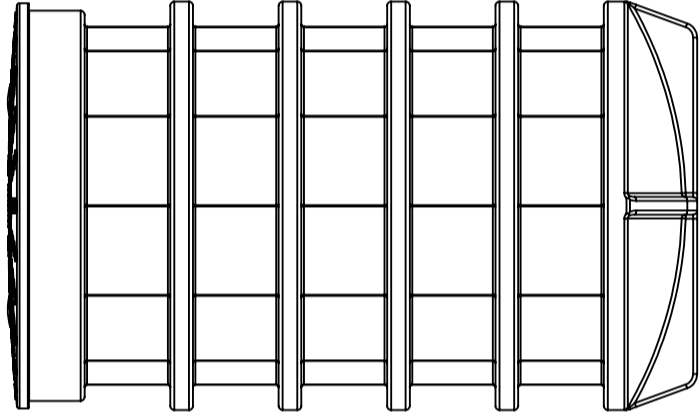
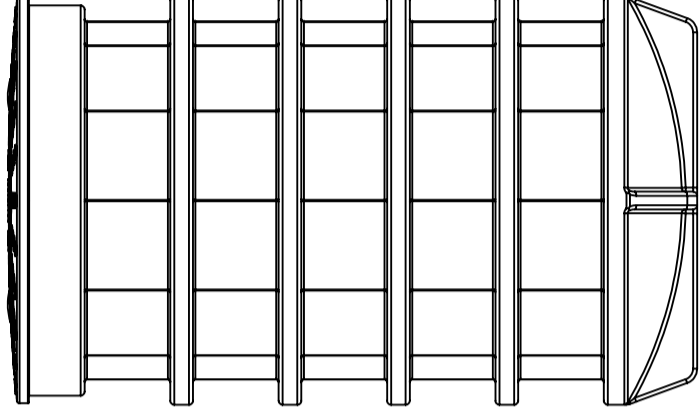
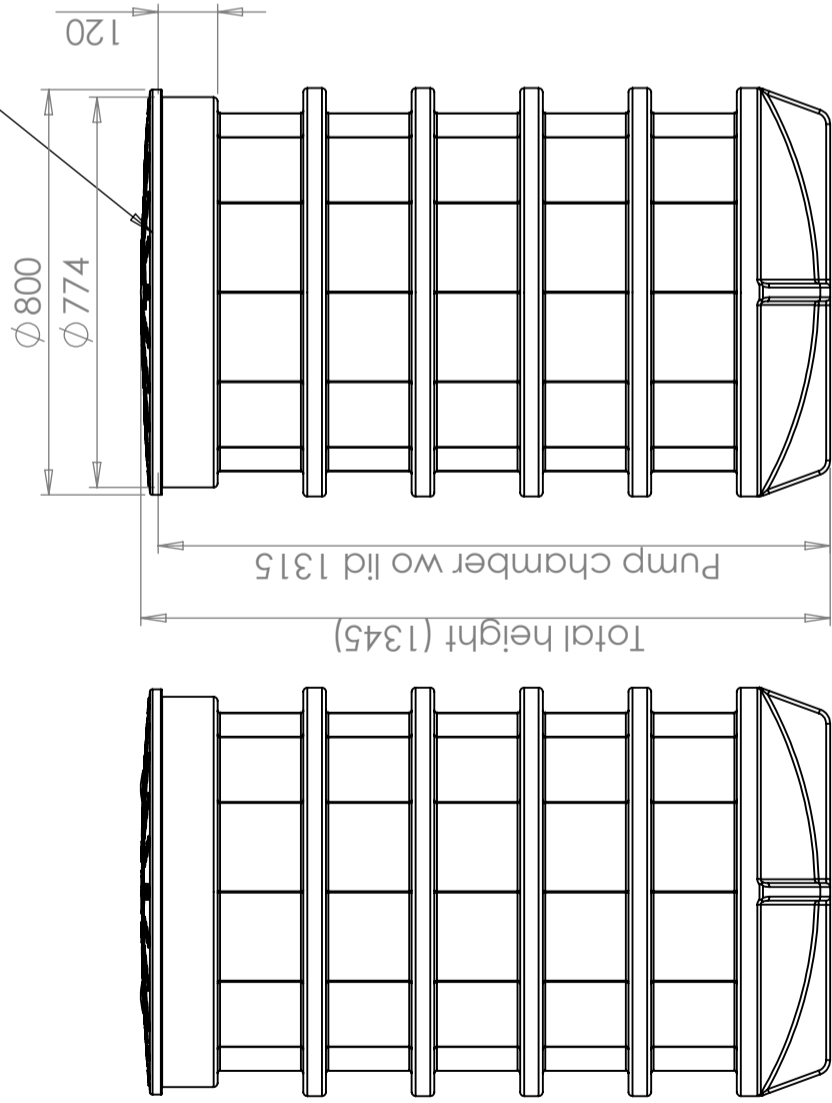
Logistklösning



Enkel att rengöra



Pump Chamber is supplied
 with CPX Std Child proof lid



Revision

REV.

Ändringsmeddelande

Datum

Godkänd

| | | | | | | | | | | | |
|--|-------|---|----|---|-----------------|------------------------------------|---------------------------|-------------|-------|---------|------|
| Konstruerad av | JA | Granskad av | MB | Godkänd av - datum | - JA 2020-05-07 | Generell tolerans SS-ISO 2768-1 | Generell Ytjämnhet, Ra | Vyplacering | Skala | 1:15 | |
| Ägare | CIPAX | | | Titel/Benämning | | CPX Pump Chamber 400L | | Utgåva | A | Blad | 1(1) |
| Generella toleranser om ej annat anges på ritning | | Tillåtna avvikelser för längdbasområde. Gäller + 20°C | | Permissible deviations for basic length size range. Be valid + 20°C | | 0-20 | | >20-75 | | >75-150 | |
| ± 0,5 mm | | ± 1 mm | | ± 1,5 mm | | ± 1,3 % | | ± 1 % | | ± 1 % | |
| General tolerances if not other stated on drawing | | Permissible deviations for basic length size range. Be valid + 20°C | | Permissible deviations for basic length size range. Be valid + 20°C | | Ritningsnummer | | 45033 | | Blad | |
| ± 0,5 mm | | ± 1 mm | | ± 1,5 mm | | ± 1,3 % | | ± 1 % | | ± 1 % | |