

CPX Behållare 100L rektangulär

Rektangulär sluten behållare med 150 mm skruvlock.

Art.nr: 20100




Kräver enkeldörr



Ungefärlig storlek



26 kg CO₂-ekv.

Specifikationer	
Material	PE
Utförande	Sluten
Färg	Naturell
Volym (L)	100
Längd (mm)	450
Bredd (mm)	350
Höjd (mm)	700
Vikt (kg)	8
Densitet innehåll (max kg/l)	1,2
Tullstatistiskt nummer	3925100000
Klimatpåverkan (kg CO ₂ -ekv.)	26
Återvinning	 HDPE
Livsmedelsgodkännande	Inte testad
Godkänd för dricksvatten enligt WRAS	Inte testad

Egenskaper



Anpassningsbar

Återvinningsbar

Brett
temperaturspan
n

Kemikalieresiste
ns

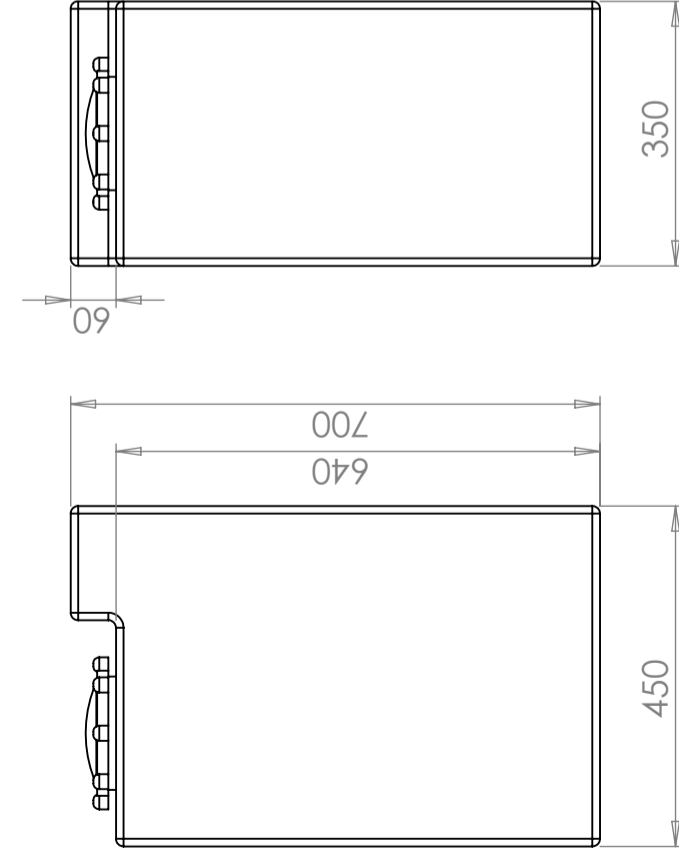
Läcktestning

Logistiklösning

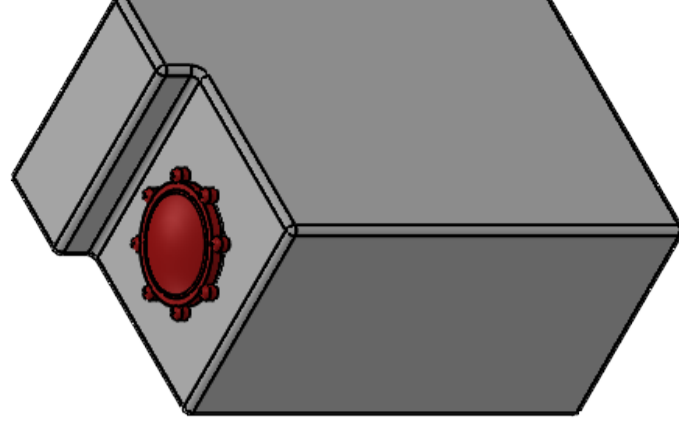
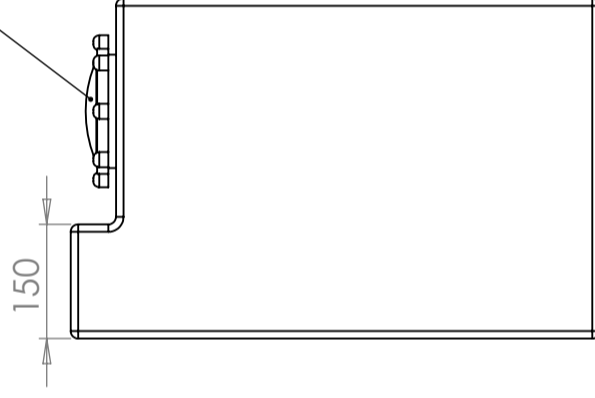
Enkel att
rengöra

Utskrivet 2026-03-10

Revision		
REV.	Ändringsmeddelande	Datum
		Godkänd



Red D150 lid



This drawing and design is the property of CIPAX. Copying and distribution of the drawing or any contents is prohibited without written permission from authorised personal at CIPAX

Konstruerad av	Granskad av	Godkänd av - datum	Generell tolerans SS-ISO 2768-1	Generell Ytjämnhet, Ra	Vyplacering	Skala
		-				1:10
Titel/Benämning						
CPX Behållare 100L rektangulär						
Ritningsnummer						
20100						
Utgåva						Blad
A						1(1)

