

## CPX Behållare 20L rektangulär

Rektangulär sluten behållare med 90 mm trycklock.

Art.nr: 20102



Kräver enkeldörr



Ungefärlig storlek

### Specifikationer

|                              |            |
|------------------------------|------------|
| Material                     | PE         |
| Bottenform                   | Plan       |
| Utförande                    | Sluten     |
| Färg                         | Naturell   |
| Volym (L)                    | 20         |
| Längd (mm)                   | 250        |
| Bredd (mm)                   | 250        |
| Höjd (mm)                    | 350        |
| Vikt (kg)                    | 2          |
| Densitet innehåll (max kg/l) | 1,2        |
| Tullstatistiskt nummer       | 3925100000 |

Återvinning



### Egenskaper



Brett  
temperaturspann



Kemikalieresiste  
ns



Läcktestning



Logistiklösning

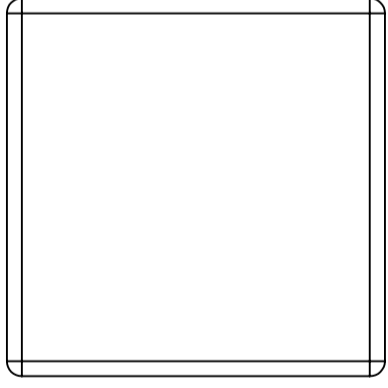


Anpassad för  
livsmedel

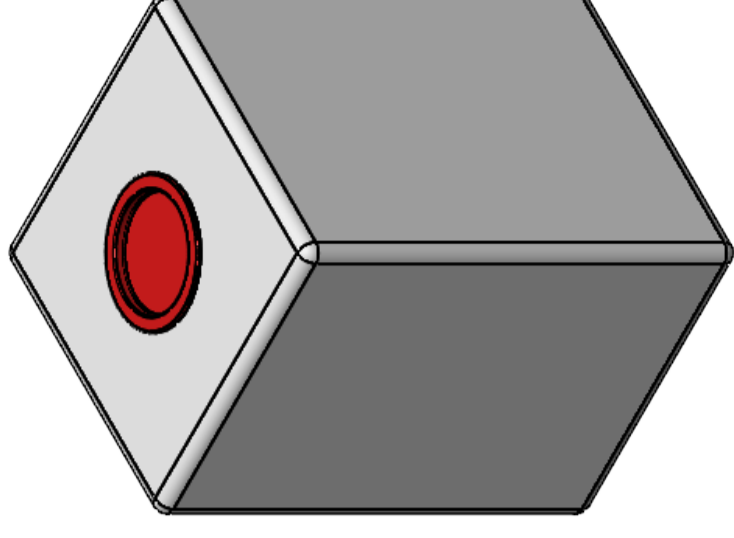
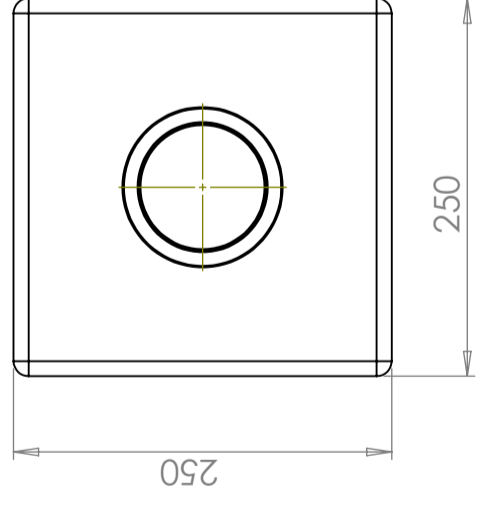
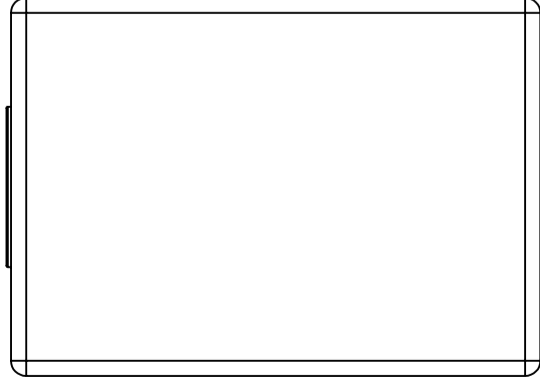
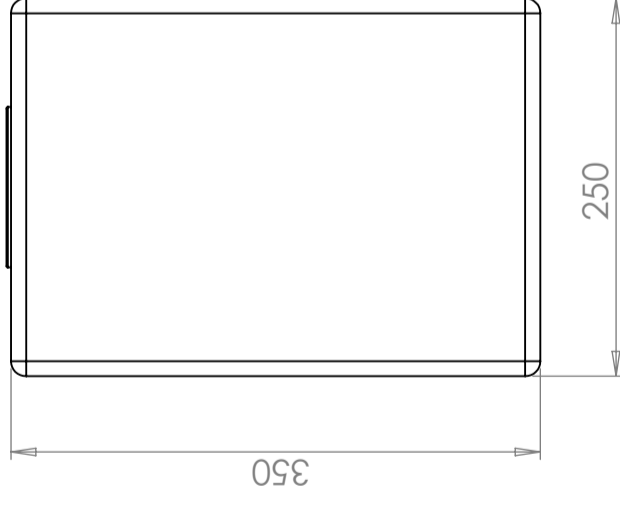
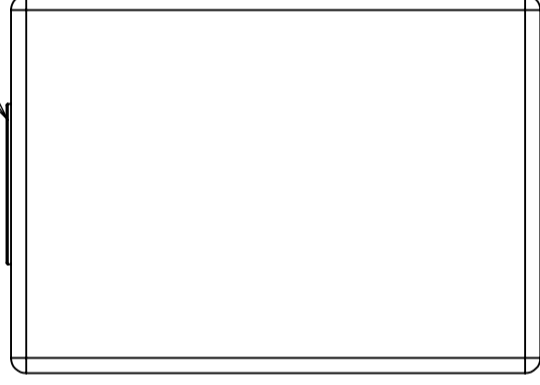
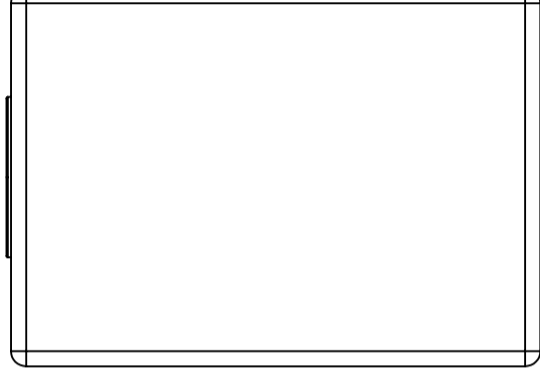


Enkel att  
rengöra

|          |                    |         |
|----------|--------------------|---------|
| Revision |                    |         |
| REV.     | Ändringsmeddelande | Datum   |
|          |                    | Godkänd |



D90 snap lid



|                               |             |                    |                                    |                           |             |       |
|-------------------------------|-------------|--------------------|------------------------------------|---------------------------|-------------|-------|
| Konstruerad av                | Granskad av | Godkänd av - datum | Generell tolerans<br>SS-ISO 2768-1 | Generell<br>Ytjämnhet, Ra | Vyplacering | Skala |
|                               |             | -                  |                                    |                           |             | 1:5   |
| Titel/Benämning               |             |                    |                                    |                           |             |       |
| CPX Behållare 20L rektangulär |             |                    |                                    |                           |             |       |
| Ritningsnummer                |             |                    |                                    |                           |             |       |
| 20102                         |             |                    |                                    |                           |             |       |
| Utgåva                        |             |                    |                                    |                           |             | Blad  |
| A                             |             |                    |                                    |                           |             | 1(1)  |



Ägare