

CPX Lagringstank 1800L naturell

Ersätter tidigare artikelnummer 12003 och 12004.

Art.nr: 18007



Kräver dubbeldörr



Ungefärlig storlek

Specifikationer

Material	PE
Form	Cylindrisk
Bottenform	Plan
Utförande	Sluten
Typ av lock	600mm manlucka med, o-ringtätad, på stativ
Färg	Naturell
Volym (L)	1800
Höjd (mm)	1585
Diameter (mm)	1340
Golvyta (m2)	1,85
Vikt (kg)	70
Densitet innehåll (max kg/l)	1,85
Tullstatistiskt nummer	3925100000
GTIN	7090046760337
Klimatpåverkan (kg CO2-ekv.)	191

Återvinning



Egenskaper



Anpassningsbar



Återvinningsbar



Brett
temperaturspann



Kemikalieresiste
ns



Läcktestning



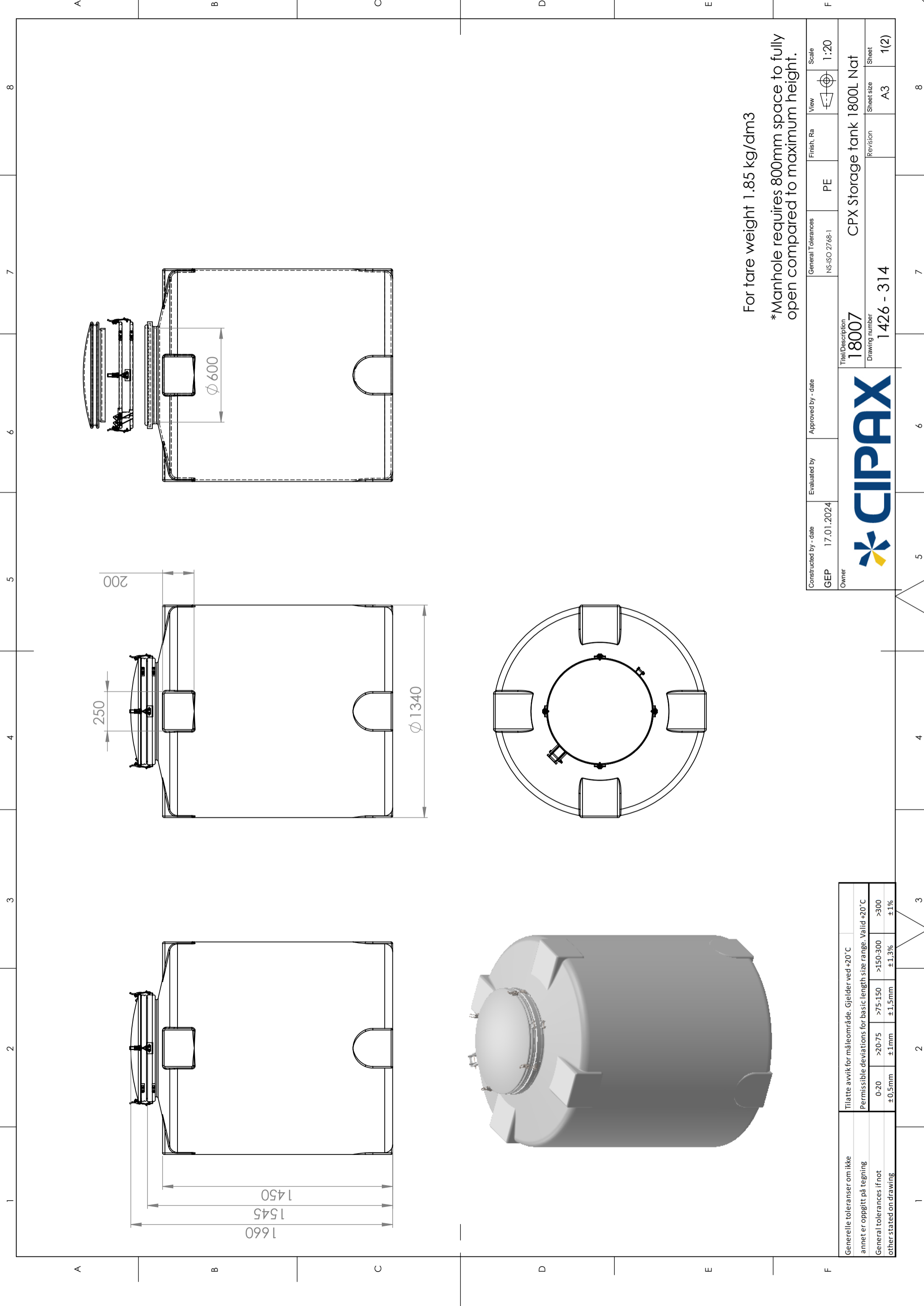
Logistiklösning



Anpassad för
livsmedel



Enkel att
rengöra



For tare weight 1.85 kg/dm³

*Manhole requires 800mm space to fully open compared to maximum height.

Generelle toleranser om ikke annet er oppgitt på tegning	Tilatte avvik for måleområde. Gjelder ved +20°C			
General tolerances if not other stated on drawing	Permissible deviations for basic length size range. Valid +20°C			
	0-20	>20-75	>75-150	>150-300
	±0.5mm	±1mm	±1.5mm	±1.3%
				±1%

Constructed by - date	Evaluated by	Approved by - date	General Tolerances	Finish, Ra	View	Scale
GEP 17.01.2024			NS-ISO 2768-1	PE		1:20
Owner	Title/Description		CPX Storage tank 1800L Nat			
	Drawing number		1426 - 314			
	Revision		Revision		Sheet size	Sheet
					A3	1(2)

