

## CPX Säkerhetsinvalning 3000L

Säkerhetsinvalning för behållare upp till 3000 l art.nr 13000, 13010 samt 13011.

Observera, tanken i säkerhetsinvalningen på bilden är ett exempel. Flera tankar passar i samma säkerhetsinvalning så en del rymmer helt i invalningen medan andra har övre delen av tanken över invalningen. Kontrollera mått på den tank du har valt.

Art.nr: 13005



Kräver dubbeldörr



Ungefärlig storlek

### Specifikationer

Material	PE
Form	Cylindrisk
Färg	Naturell
Volym (L)	3000
Höjd (mm)	1750
Diameter (mm)	1570
Golvyta (m2)	3,24
Vikt (kg)	55
Lagringsinstruktion	Förvaras med botten neråt
Tullstatistiskt nummer	3925100000
Leveransförpackning	Leverans på pall
Klimatpåverkan (kg CO2-ekv.)	144

Återvinning



### Egenskaper



Anpassningsbar



Återvinningsbar



Brett  
temperaturspann



Kemikalieresiste  
ns



Läcktestning



Logistiklösning

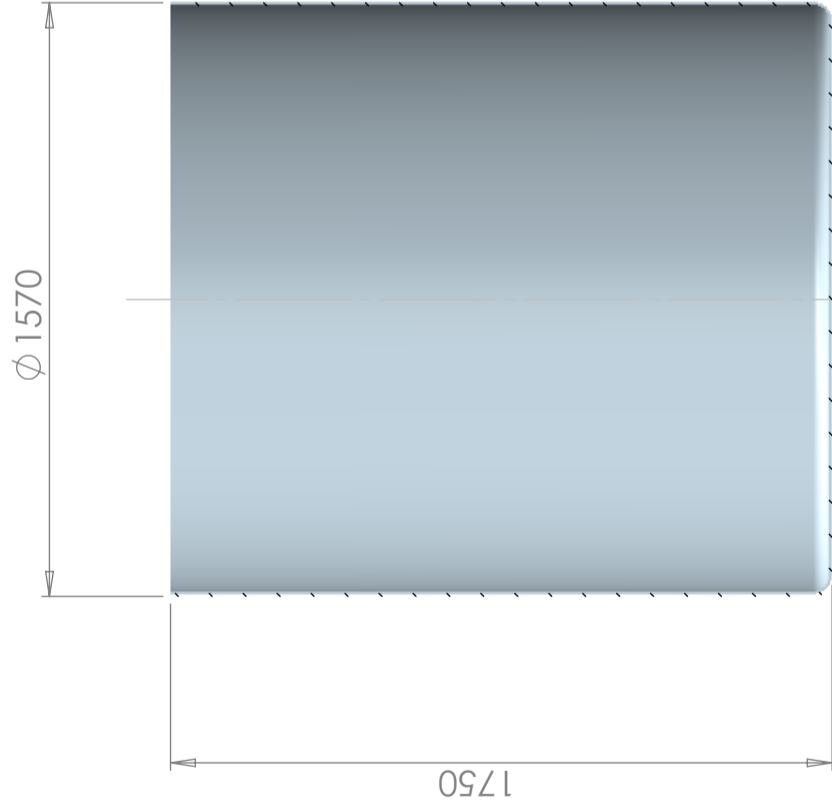


Anpassad för  
livsmedel

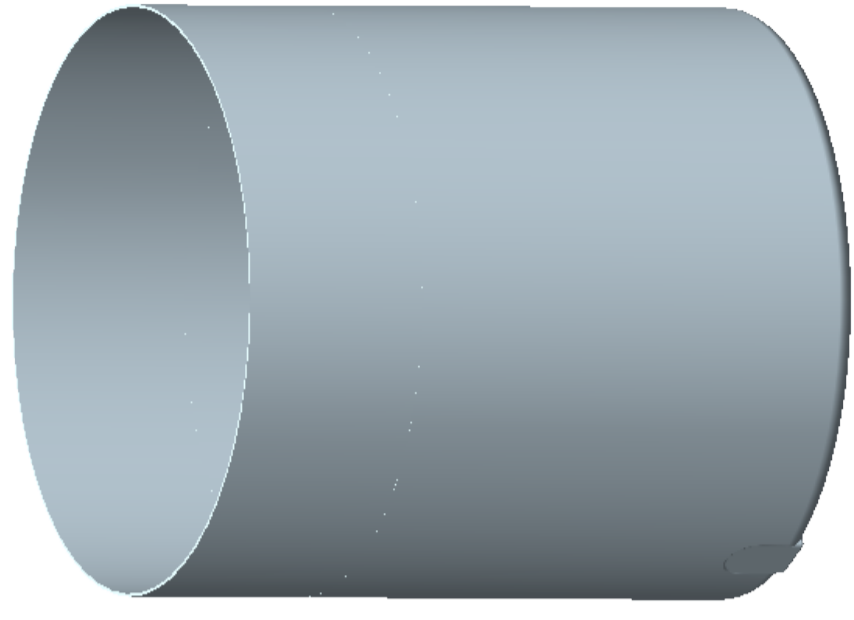
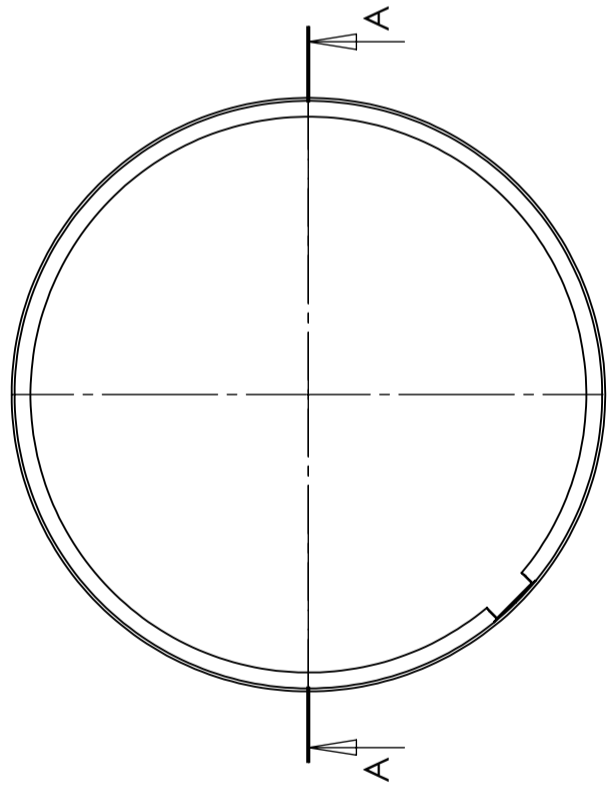


Enkel att  
rengöra

Generella toleranser om ej annat anges på ritning General tolerances if not other stated on drawing	0-20 ± 0,5 mm	>20-75 ± 1 mm	>75-150 ± 1,5 mm	>150-300 ± 1,3 %	>300 ± 1 %
Tillåtna avvikelser för längdbasmåttområde. Gäller + 20°C Permissible deviations for basic length size range. Be valid + 20°C					



SECTION A-A



Revision		Godkänd	
REV.	Ändringsmeddelande	Datum	
JA	Granskad av JA	Godkänd av - datum SE - 2016-06-14	Skala 1:20
JA	Konstruerad av JA	Generell tolerans SS-ISO 2768-1	Ytplacering
		Generell Ytjämnhet, Ra	
		Titel/Benämning	
		Invallning/Safety Barrier for 3000L	
		Ritningsnummer 13005	Blad 1(1)
		Utgåva A	

