

## CPX Silo 90L cylindrisk



Silo i rotationsgjuten polyeten, lämplig för användning i vattenbehandlings eller kemikalieindustrin, jordbruk och livsmedelsproduktion. Silon är självbärande och är försedd med naturell lös topp D410. Stativ säljes separat. Botten D62, kona 30°. 2" yttergånga i botten.

Art.nr: 40801



Kräver enkeldörr



Ungefärlig storlek

### Specifikationer

Material	PE
Form	Cylindrisk
Bottenform	Konisk
Utförande	Öppen
Färg	Naturell
Volym (L)	90
Höjd (mm)	1000
Diameter (mm)	410
Vikt (kg)	5

Återvinning



### Egenskaper



Brett  
temperaturspann



Kemikalieresistens



Läcktestning



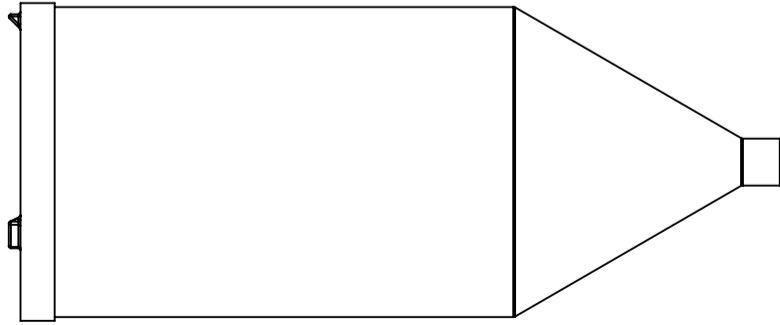
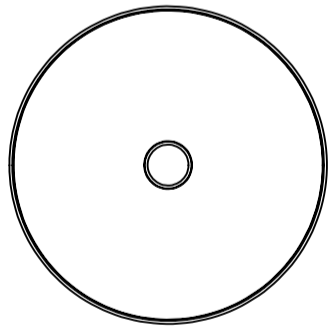
Logistiklösning



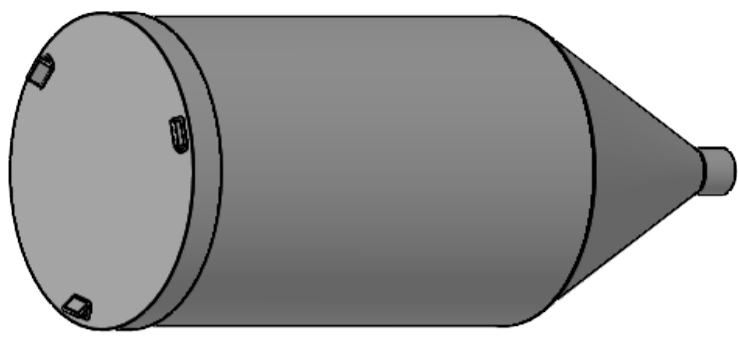
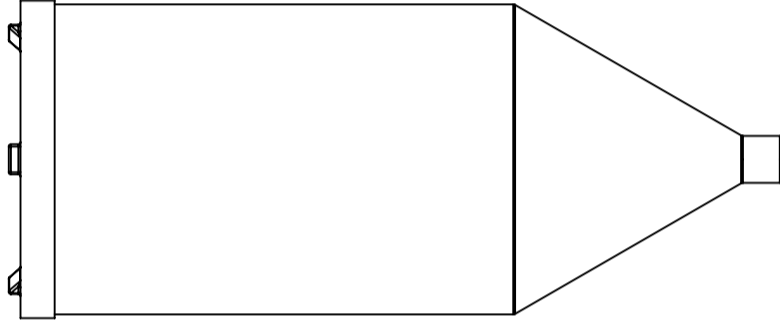
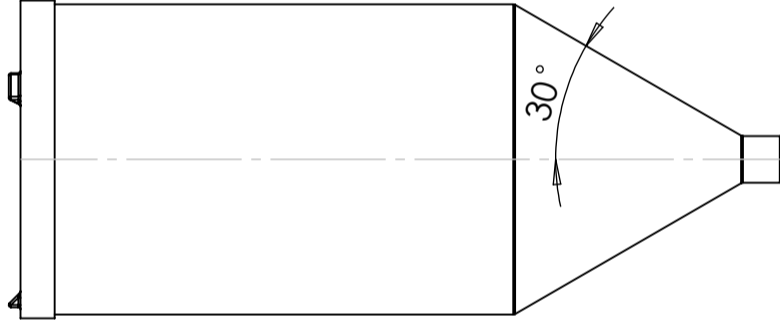
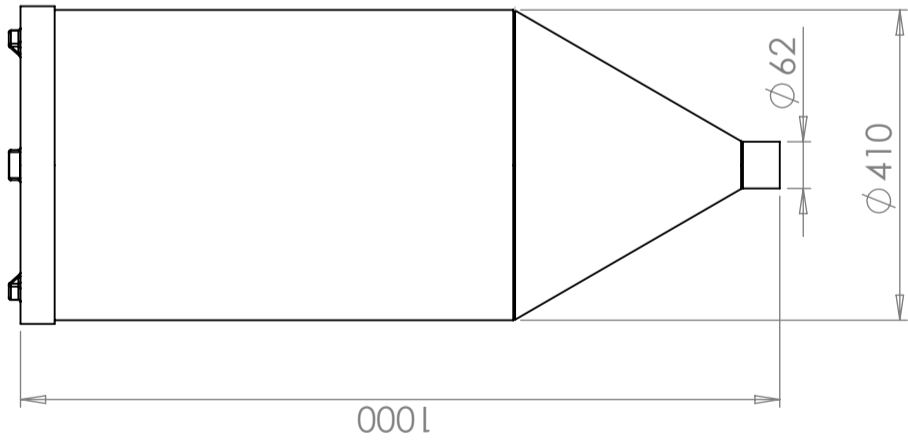
Anpassad för  
livsmedel



Enkel att  
rengöra



2" Outside thread



Revision

REV.

Ändringsmeddelande

Datum

Godkänd

Konstruerad av	Granskad av	Godkänd av - datum	Generell tolerans SS-ISO 2768-1	Generell Ytjämnhet, Ra	Vyplacering	Skala
		-				1:10
Titel/Benämning						
CPX Silo 90L cylindrisk						
Ritningsnummer						
40801						
Ägare						Blad
						A
						1(1)