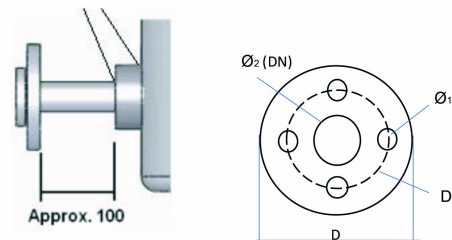


Flänsade anslutningar



Inklusive montering enligt dina öskemål. För flänsar monterade på tankens mantelyta rekommenderar vi endast flänsar upp till och med DN150 (160 mm), allt enligt DVS 2205-2.



Item	Description SWE	D (MM)	D2 (MM)	Ø1 (MM)	Ø2 pipe (MM)	Max pressure (Bar)
S693191	Anslutning flänsad DN25 PN16	115	85	14	25	16
S693211	Anslutning flänsad DN40 PN16	151	110	18	40	16
S693251	Anslutning flänsad DN100 PN16	220	180	18	100	16
S693241	Anslutning flänsad DN80 PN16	202	160	18	80	16
S60019	Anslutning flänsad DN20 PN16	108	75	14	20	16
S60029	Anslutning flänsad DN200 PN10	340	295	22	200	10
S693201	Anslutning flänsad DN32 PN16	140	100	18	32	16
S693231	Anslutning flänsad DN65 PN16	186	145	18	65	16
S693221	Anslutning flänsad DN50 PN16	165	125	18	50	16
S60028	Anslutning flänsad DN150 PN16	285	240	22	150	16
S60027	Anslutning flänsad DN125 PN16	250	210	18	125	16

PN=tryckklass

Varianter

S60019	Anslutning flänsad DN20 PN16, monterad
S693191	Anslutning flänsad DN25 PN16, monterad
S693201	Anslutning flänsad DN32 PN16, monterad
S693211	Anslutning flänsad DN40 PN16, monterad
S693221	Anslutning flänsad DN50 PN16, monterad
S693231	Anslutning flänsad DN65 PN16, monterad
S693241	Anslutning flänsad DN80 PN16, monterad
S693251	Anslutning flänsad DN100 PN16, monterad
S60027	Anslutning flänsad DN125 PN16, monterad
S60028	Anslutning flänsad DN150 PN16, monterad
S60029	Anslutning flänsad DN200 PN10, monterad