

CPX Avløp i spredt bebyggelse



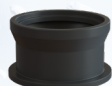
Forhøyningsring for CPX gjenvinnbare tanker med fleksibel installasjonsdybde. Kan kombineres med hverandre for nøyaktig dybde. Tabellen nedenfor viser gravdybden for lukkede tanker og slamavskiller i kombinasjon med de forskjellige forhøyningsringene.

CPX Forhøyningsring

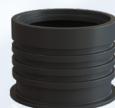
Inkludert monteringssett.



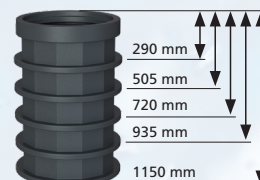
NRF: 3251213
Artikkel: 450251
Størrelse: Ø 600 mm
Høyde: 250 mm



NRF: 3251283
Artikkel: 450501
Størrelse: Ø 600 mm
Høyde: 400 mm

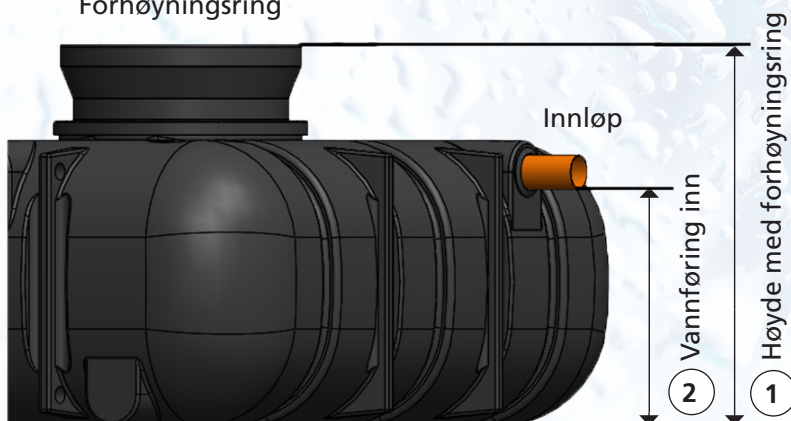


NRF: 3251282
Artikkel: 450121
Størrelse: Ø 600 mm
Høyde: 550 mm



NRF: 3251232
Artikkel: 450211
Størrelse: Ø 600 mm
Høyde: Kappbar 290-1150 mm

Forhøyningsring



Tips: Det anbefales at la ringen stikke opp 10 cm for å unngå smelting og regnvannsinntrengning.

| | | Uten forhøyningsring ① Høyde (mm) | Forhøyningsring: 250 mm ① Høyde (mm) | Forhøyningsring: 400 mm ① Høyde (mm) | Forhøyningsring: 550 mm ① Høyde (mm) | Forhøyningsring: 290-1150 mm ① Høyde (mm) | Maks gravdedybde Høyde (mm) |
|-----------------------|-----------------------------------|--------------------------------------|---|---|---|--|--------------------------------|
| Tank 1350L | ② Vannføring inn: levert uborret. | 1000 | 1250 | 1400 | 1550 | 1290-2150 | 2000 |
| Tank 3000L | ② Vannføring inn: levert uborret. | 1350 | 1600 | 1750 | 1900 | 1640-2500 | 1950 |
| Tank 3000L (Lavbygde) | ② Vannføring inn: 770 mm | 1000 | 1250 | 1400 | 1550 | 1290-2250 | 1735 |
| Tank 4000L (Lavbygde) | ② Vannføring inn: 755 mm | 965 | 1215 | 1365 | 1515 | 1255-2115 | 1910 |
| Tank 5000L (Lavbygde) | ② Vannføring inn: 955 mm | 1165 | 1415 | 1565 | 1715 | 1455-2315 | 2110 |
| Tank 6000L (Lavbygde) | ② Vannføring inn: 1004 mm | 1200 | 1450 | 1600 | 1750 | 1490-2350 | 1920 |
| Slamavskiller 1200L | ② Vannføring inn: 780 mm | 1000 | 1250 | 1400 | 1550 | 1290-2150 | 2000 |
| Slamavskiller 2200L | ② Vannføring inn: 768 mm | 1350 | 1550 | 1750 | 1900 | 1640-2500 | 2900 |
| Slamavskiller 3200L | ② Vannføring inn: 755 mm | 965 | 1215 | 1365 | 1515 | 1255-2115 | 3000 |
| Slamavskiller 4200L | ② Vannføring inn: 955 mm | 1165 | 1415 | 1565 | 1715 | 1450-2310 | 3000 |